

1. Obiekt zabytkowy

"Spichrz Szwedzki" ul. Mostowa 1

2. Miejscowość

TORUŃ

3. Wiek XVIII

4. Styl barok

5. Kubatura m³ 4.000

6. Powierzchnia w m²
a) zabytkowa: b) użytkowa:

7. Materiał budowlany przed zniszczeniem po odbudowie

a) ściany cegła

b) sklepienia cegła

c) stropy drewno

d) więzania dachu drewno

e) krycie dachu karpówka

11. Ilość budynków 1

12. Ilość kondygnacji + piwnice 5

13. Użytkowanie wnętrza według ilości:

a) izb mieszkalnych

b) innych pomieszczeń

c) piwnic

14. Grunty należące do zabytku: ha

a) ogrody stylowe -

b) sady i grunty uprawne -

c) lasy -

d) wody -

e) inne

20. Przynależność administracyjna
a) województwo bydgoskie
b) powiat TORUŃ
c) gmina

21. Stacja nazwa stacji odległość od stacji w km

a) kolejowa Włm

b) autobusowa Włm

22. Właściciel i jego adres

23. Użytkownik i jego adres
Wojew. Przedsiębiorstwo Hurtu Spółnego w Bydgoszy - Hurtownia Twarda Wł.

24. Inwestor i jego adres:

25. Rejestr zabytku nr A-59/193
rok 27.08.1928 miejsce przechowywania 332 z oku 28.02.1978

26. Nazwa księgi hipotecznej 27. Numer hipoteczny

28. Akta

29. Fotografie

30. Inwentaryzacja pomiarowa

8. Wyposażenie architektoniczne
Nad dniami klucza piaskow
wory z krem.
Na elewacji płyta z karkiem i
napisem: SOLI DEO GLORIA/1719/
JOHANN NOGGEN/HOC ANNO EDIFI-
CAVIT!

15. Przeznaczenie pierwotne budynku spichrz

16. Użytkowanie w latach ubiegłych "

17. Użytkowanie obecne "

18. Nadaje się do użycia na: "

9. Autorzy i data budowy i przebudowy

Zbudowany lub gruntownie
odrestaurowany 1719.
Remontowany 1823 i 1936
/data na podstawie/

19. Data, rodzaj i stopień zniszczeń i odbudowy

Data	OPIS	znisz- czenia o/o	odbu- dowa o/o
VIII. 1939 r.	niezmieniony		
XI. 1939 r.	"		
XII. 1945 r.	"		
1967	stan zadowolający		

10. Udostępnienie

Po uzgodnieniu

31. Szkic sytuacyjny, plan schematyczny, uwagi opisowe, fotografia



Budynek murewany, na planie prostokąta. Wzrosty dźwignym łukiem do ul. Mostowej. Od pśd. potężny doświadczenia z pruskiego murowu z d. bantą „Zuraw” zwiózca do transportu. Wdg. tradycji nazywany spidinem szwedzkim /lewek w kłum wsticiaf, jednakić tablica mówi, że wybudował go J. Noqgen w 1719 r.

Usytuowany w zachodniej pierzei ulicy. 1823 przebudowany gruntownie i

elewacja od str. ul. Mostowej

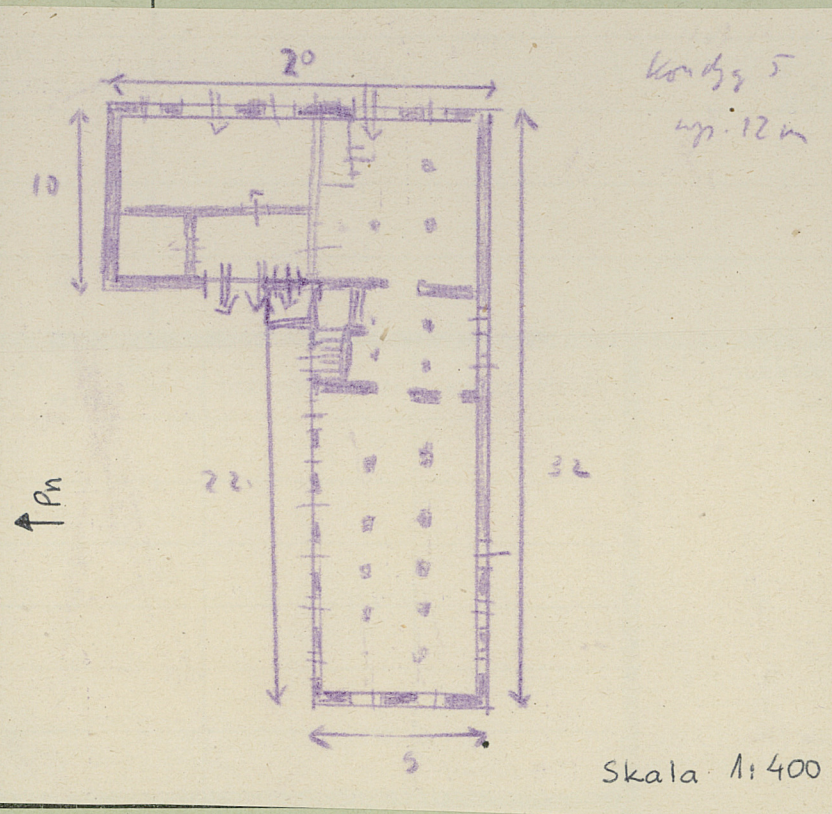
wzmocniony konstrukcyjnie z przeznaczeniem na obronny magazyn pruskiego garnizonu toruńskiego, wtedy potężony też z sąsiadującą basztą obronną adaptowaną na dzwig.

LITERATURA:

Civis Thommenis [Bydów] - Pamiętniki po Szwedach w Toruniu. [Stow. Pomorskie 1936?]
[Złoty Wąchołk J. Głachnio T. I. WKZ Bydów]

32. Przebieg prac konserwatorskich

rok	Wyszczególnienie prac	Koszt tys. zł
1958	Budowa kominu.	ok 7.000



35. Uwagi różne

36. Wypełnił dnia

lipiec 1956 Wryz

37. Sprawdził dnia

M. Arszyński

3 x 67.