

Nr

A

B

C

D

E

F

G

H

I

J

K

L

M

N

O

P

R

S

T

U

V

W

Kujawsko  
Pomorskie

1. Obiekt zabytkowy

Kamienica - ul. Królowej Jadwigi 10

2. Miejscowość

TORUŃ 4683

3. Wiek

XV(?) XIX

4. Styl

KLASYCYZM

5. Kubatura m<sup>3</sup>

ca 800

6. Powierzchnia w m<sup>2</sup>

a) zabytkowa:

b) użytkowa:

20. Przynależność administracyjna

a) województwo

bydgoskie

b) powiat

TORUŃ

c) gmina

7. Materiał  
budowlanyPrzed znisz-  
czeniemPo  
odbudowie

11. Ilość budynków

1

14. Grunty należące do zabytku:

ha

a) ściany

cegła

b) sklepienia

-

c) stropy

drewno

d) wiązania  
dachu

drewno

e) krycie dachu

dachówka

12. Ilość kondygnacji

3

a) ogrody stylowe

13. Użytkowanie wnętrza  
według ilości:

b) sady i grunty uprawne

a) izb mieszkalnych

7

c) lasy

b) innych pomieszczeń

4

d) wody

c) piwnic

1

e) inne

21. Stacja

Nazwa stacji

Odległość  
od stacji  
w km

a) kolejowa

4/m

b) autobusowa

4/m

22. Właściciel i jego adres

PMRN-TORUŃ

8. Wyposażenie architektoniczne

klasycystyczne schody,  
belkowy strop 4 II traktie  
parteru

15. Przeznaczenie pierwotne budynku

mieszkalne

16. Użytkowanie w latach ubiegłych

- " -

17. Użytkowanie obecne

- " -

18. Nadaje się do użycia na

- " -

23. Użytkownik i jego adres

lokatorzy

24. Inwestor i jego adres

PMRN-TORUŃ

9. Autorzy i data budowy i przebudowy

zrealizowana 4 XIX w. zapoczątkowana  
na murach zabudowy  
gotyckiej

19. Data, rodzaj i stopień zniszczeń i odbudowy

Data

O P I S

Znisz-  
czenia  
%Odbu-  
dowa  
%

VIII.1939 r.

nie zniszczona

XI.1939 r.

- " -

XII.1945 r.

- " -

1967

stan zadowalający

25. Rejestr zabytku Nr

rok..... miejsce przechowywania

26. Nazwa księgi hipotecznej

27. Nr hipo-  
teczny

28. Akta

29. Fotografie

30. Inwentaryzacja pomiarowa

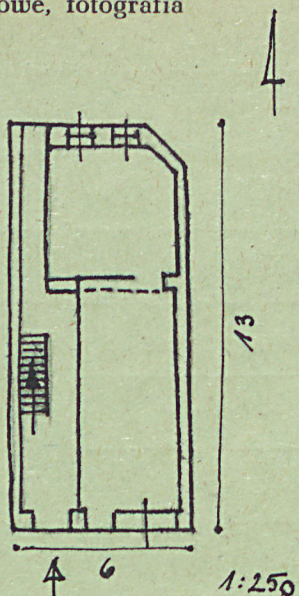
10. Udostępnienie

stałe



Z Y X W V U T S R P O N M L K J I H G F E D C B A Nr

nematyczny, uwagi opisowe, fotografia



Obiekt usytuowany 4 pñm. pierzei ulicy.  
Wzniesiony na rzucie prostokąta. Murowany, tynko-  
wany, kryty dwuspadowym dachem ceramicznym.  
Wnętrze zachowało bardzo niewielkie relikty pier-  
wotnego ukształtowania.  
Elewacja frontowa trójosiowa, 4 części dolnej zu-  
pełnie przebudowana, 4 części górnej podzielona  
gzymsami i rozczłonkowana prostokątnymi  
otworami okiennymi 4 klasycystycznych opaskach.  
Fasadę wieńczy prosty szczyt zastępujący  
dach.

32. Przebieg prac konserwatorskich

Rok	Wyszczególnienie prac	K o s z t tys. zł

33. Koszty w tys. zł	Przewidywane	Rzeczywiste

34. Inspekcje

35. Uwagi różne

36. Wypełnił dnia M. Arszyński 2017
37. Sprawdził dnia