

OŚRODEK DOKUMENTACJI
ZABYTKÓW W WARSZAWIE

KARTA EWIDENCYJNA ZABYTKÓW
ARCHITEKTURY I BUDOWNICTWA

A B C D E F G H I J K L Ł M N O P R S T U V W X Y Z

Nr 4947 KUJAWSKO-
POMORSKIE

1. Obiekt

Budynek użyteczności publicznej: budynek Towarzystwa Naukowego
Toruńskiego

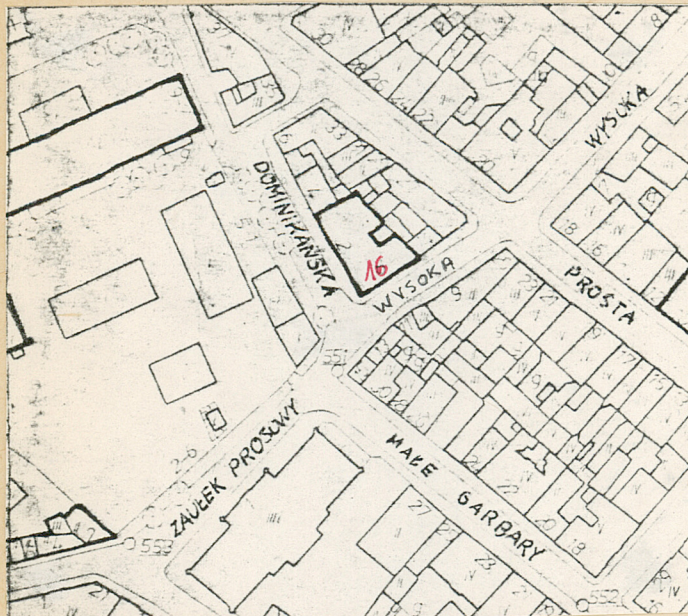
2. Czas powstania

1882 r.

3. Miejscowość

Toruń

11. Zdjęcia, plan sytuacyjny, rzuty



skala 1:2000



Widok od strony pd.-zach.



1:25 000

4. Adres

ul. Wysoka 16
nr hipoteczny KW 13370

5. Przynależność administracyjna

województwo toruńskie

gmina

6. Poprzednie nazwy miejscowości

Thorn

7. Przynależność administracyjna
przed 1.VI.1975 r.

województwo bydgoskie

powiat

8. Właściciel i jego adres

TNT
ul. Wysoka 16, Toruń

9. Użytkownik i jego adres

Towarzystwo Naukowe Toruńskie
ul. Wysoka 16

10. Rejestr zabytków

Nr 288

data 12.03.1970

autor zdjęć mgr S. Wojdyło

data wykonania IV 1992

miejsce przechowywania negatywów Ps02

0/Toruń

12. Autorzy, historia obiektu, określenie stylu.

Ok. 1853 r. na parceli usytuowany był piętrowy budynek mieszkalny. Projekt budynku - 1.02.1881 r. - wykonał J. Geittner (mistrz budowlany R. Uebrick), budowa zakończona do stycznia 1882 r., budynek przeznaczono na Muzeum, hotel, restaurację, mieszkania prywatne, do 1923 r. budynek należał do Toruńskiego Towarzystwa Naukowego, od 1923 r. - Książnica Miejska im. M. Kopernika.

Ok. 1884 r. - dobudowano zewnętrzne schody do piwnicy,

1907 r. - pożar dachu, naprawa dachu,

1937 r. - odnowienie fasad,

1945 r. - zawieszenie tablicy Otto Steinborna

Architektura historyzująca, neoklasyczna.

13. Opis (sytuacja, materiał i konstrukcja, rzut, bryła, elewacje, dach, wnętrze, wyposażenie, instalacje)

Sytuacja

Budynek usytuowany w bloku zabudowy ograniczonej ulicami: Dominikańską od zachodu, Proszą od wschodu i Wysoką od południa, narożny u zbiegu ul. Wysokiej i Dominikańskiej.

Materiał i konstrukcja

Fundamenty kamienne, ściany zewnętrzne i wewnętrzne wykonane z cegły pełnej na zaprawie wapiennej; budynek tynkowany; w piwnicy - strop kapapruska i Kleina, nad piętrem stropy belkowe, więźba drewniana, płatwiowo-kleszczowa i wieszarowa; dach kryty papą; w piwnicy posadzka cementowa, na piętrach - parkiet, holl - lastriko, schody do piwnicy proste betonowe, balustrada szczeblinowa, na piętra - betonowe, lastriko, proste. Drzwi wejściowe trójdzienne, płycinowe, częściowo przeszkłone z nadświetlem, drzwi do pomieszczeń płycinowe z dekoracyjnymi odrzwiami, okna skrzynkowe od frontu i krosnowe w elewacji tylnej.

Rzut

Budynek wzniesiony na planie wydłużonego prostokąta, czterotraktowy z korytarzem i klatką schodową na osi do głębokości trzech traktów, wejście główne od strony południowej, dodatkowe wejście w elewacji zachodniej.

Bryła

Budynek podpiwniczony, trzykondygnacyjny z poddaszem, dach dwuspadowy, narożnik zaakcentowany ryzalitem (niską wieżą) z dekoracją rzeźbiarską w szczycie, w części północnej budynku sala o wysokości dwóch kondygnacji.

Elewacje

Parter elewacji boniowany; dekoracja w tynku w postaci: fryzów i gzymsów podokiennych, nadproży okiennych (I p.); okna na II p. zamknięte łukiem odcinkowym,

w elewacji południowej portal wejściowy, ponad którym biforyjne okno z tympanonem;

narożnik budynku podkreślony ryzalitem, w którym występują okna biforyjne (kolumnienka międzyokienna w formie kariatyd), I p. ryzalitu boniowane, okna II p. zwieńczone tympanonem; w elewacji zachodniej w części północnej) I i II p. ujęte w pilastry w "wielkim porządku"; budynek wieńczy potężny gzyms krokosztynowy, podwyższone w części północnej.

Wnętrze

Zachowało w dużym stopniu pierwotny układ, zachowane także oryginalne stolarki drzwiowe i okienne, w części północnej budynku reprezentacyjna sala z galeryjką i wewnętrznymi schodami, galeryjka wsparta na oryginalnych żeliwnych kolumnach, strop sali polichromowany.

Instalacje

c.o., wod.-kan., elektryczna.

14. Kubatura	15. Powierzchnia użytkowa	16. Przeznaczenie pierwotne	17. Użytkowanie obecne
6200 m ³	1370 m ²	Muzeum, restauracja, mieszkalne	Towarzystwo Naukowe Toruńskie (biblioteka)
18. Prace budowlane i konserwatorskie, ich przebieg i dokumentacja		19. Stan zachowania (fundamenty, ściany zewnętrzne ściany, wewnętrzne, sklepienia, stropy, konstrukcje dachowe, pokrycia dachu, wyposażenie i instalacje)	
		stan zachowania bardzo dobry; elementów dekoracji sztukatorskiej elewacji - dobry.	
20. Najpilniejsze postulaty konserwatorskie			
konserwacja dekoracji rzeźbiarskiej umieszczonej na szczycie wieży; konserwacja "kariatyd" międzyokiennych			

21. Akta archiwalne (rodzaj akt, numer i miejsce przechowywania)

Akta m. Torunia, Budowlane G-5062

22. Bibliografia

I. Dabińska, M. Paszkowski - Inwentaryzacja budowlano-konserwatorska, Toruń, 1972 r.

Z. Tusiacka - Dokumentacja naukowo-historyczna budynku przy ul. Wysokiej 16. - Toruń, 1974 r.

23. Źródła ikonograficzne i fotograficzne (rodzaj, miejsce przechowania, sygnatury)

24. Uwagi różne

25. Wypełnił

mgr Sławomir Wojdyło

Imię i nazwisko

05.05.1992 r.

data

26. Sprawdził

Imię i nazwisko

data

27. Załączniki

1. Miejscowość

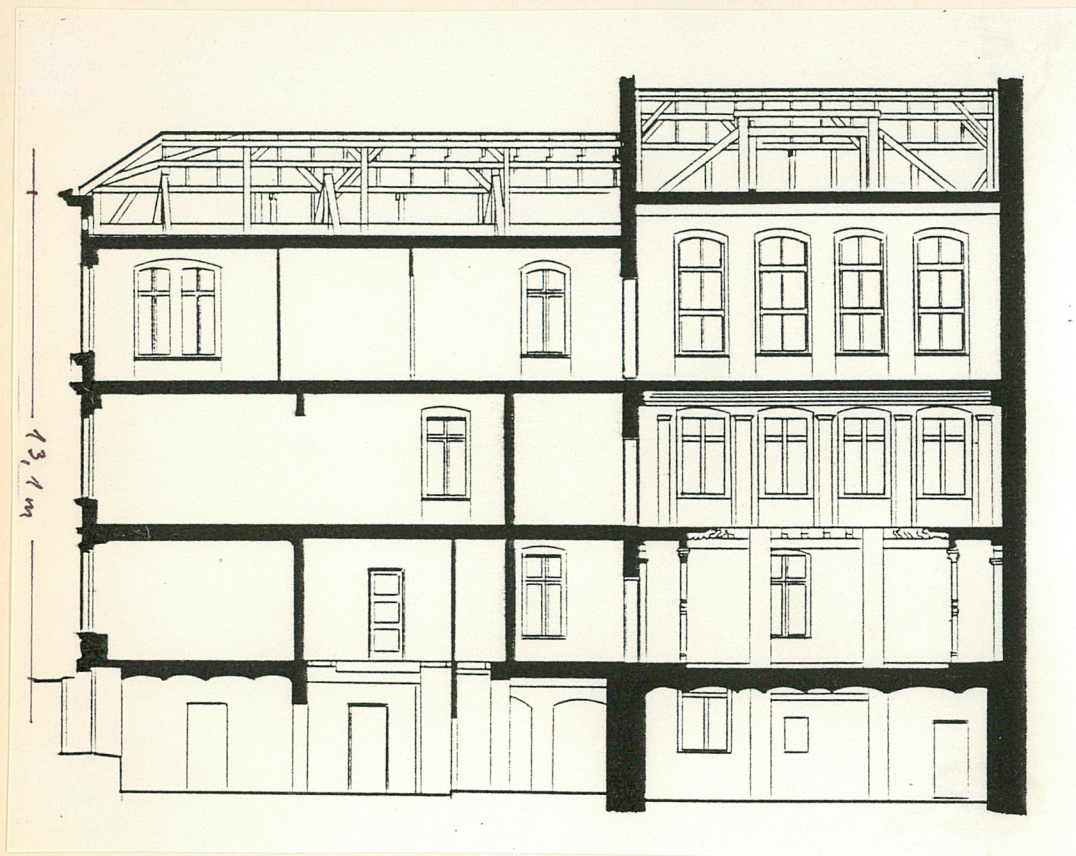
Toruń

2. Obiekt (nazwa jak w karcie)

ul. Wysoka 16

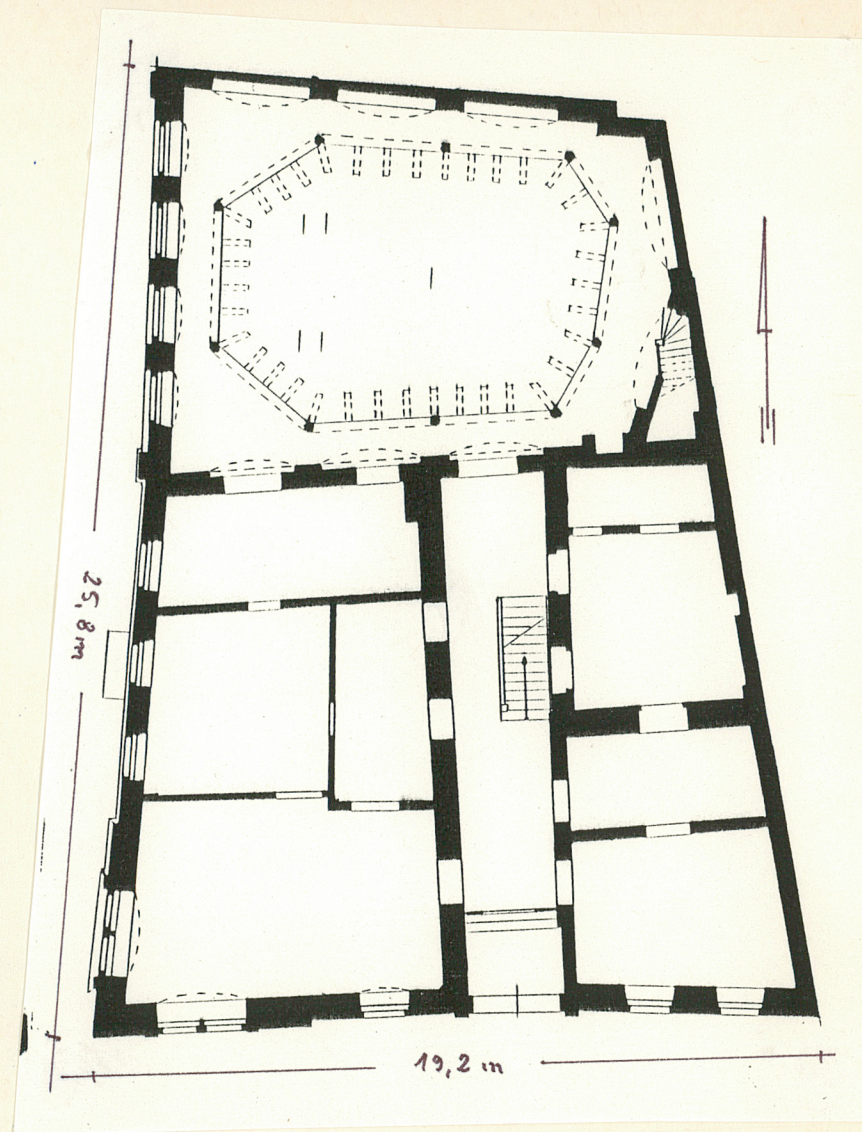
3. Zawartość wkładki (nazwa obiektu lub materiału uzupełniającego)

przekrój, rzut



Przekrój podłużny

1:200



Rzut parteru

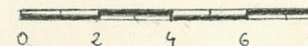
1:200

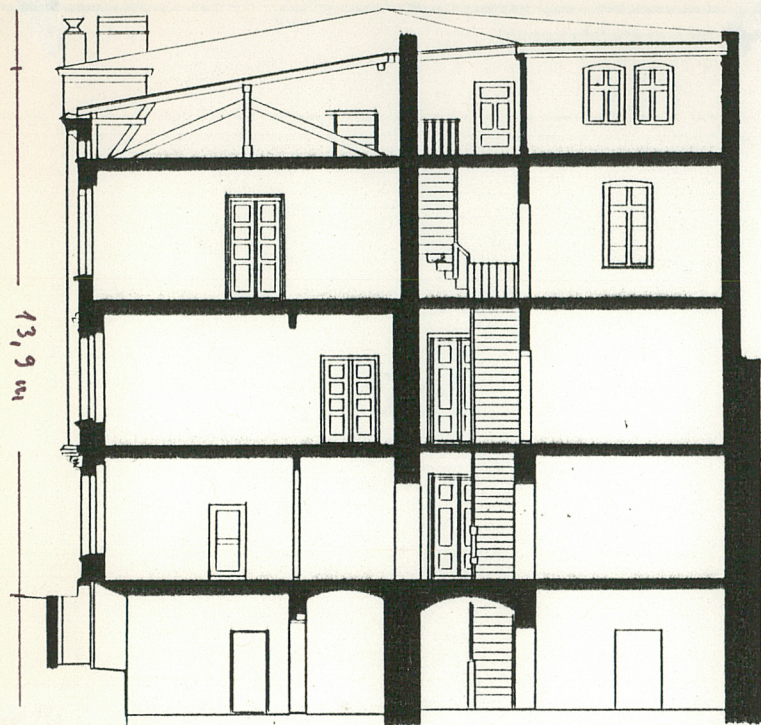
Wkładkę założył: mgr Sławomir Wojdyło

(imię, nazwisko, data)

Miejsce przechowywania negatywów:

PSOZ O/Toruń





Przekrój poprzeczny

1:200



Elewacja zachodnia



Elewacja zachodnia - fragment



zejście do piwnicy



Dekoracja rzeźbiarska szczytu

1. Miejscowość

Toruń

2. Obiekt (nazwa jak w karcie)

ul. Wysoka 16

3. Zawartość wkładki (nazwa obiektu lub materiału uzupełniającego)

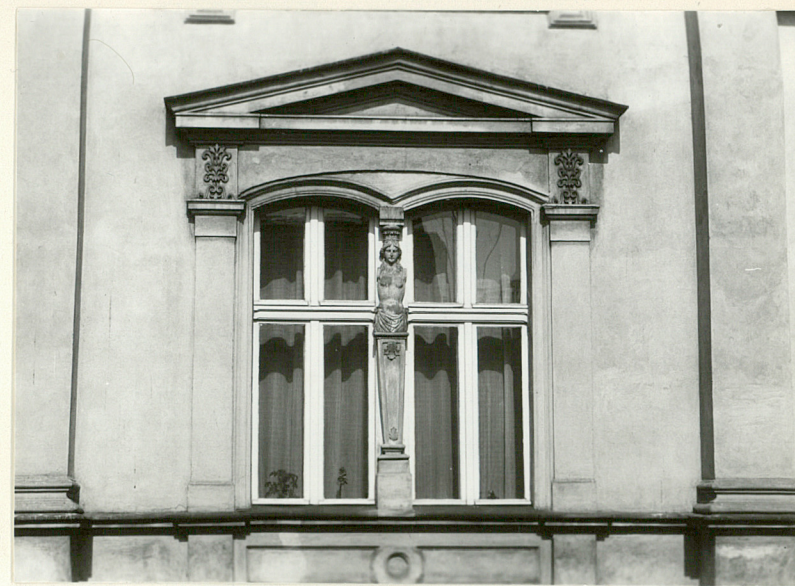
zdjęcia



Drzwi frontowe



Drzwi w elewacji zach.



Dekoracja okna II p.

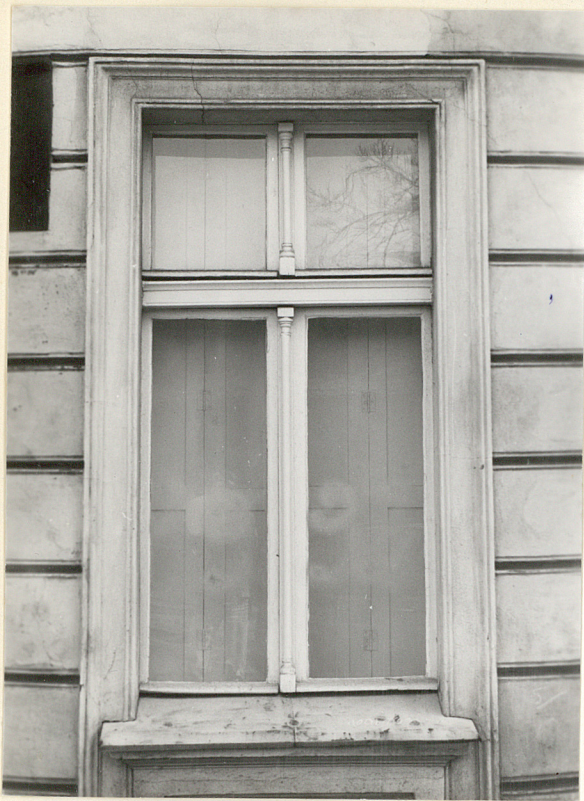


Dekoracja okna I p.

Wkładkę założył: mgr Sławomir Wojdyło
(imię, nazwisko, data)

Miejsce przechowywania negatywów:

1978 r.



Okno - parter



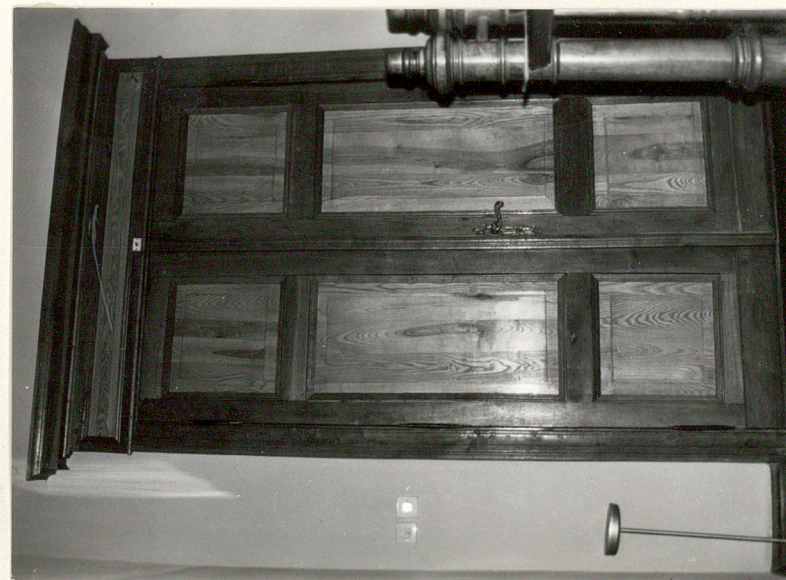
Klatka schodowa



Klatka schodowa



Schody na galeryjkę



Drzwi wewnętrzne

1. Miejscowość

Toruń

2. Obiekt (nazwa jak w karcie)

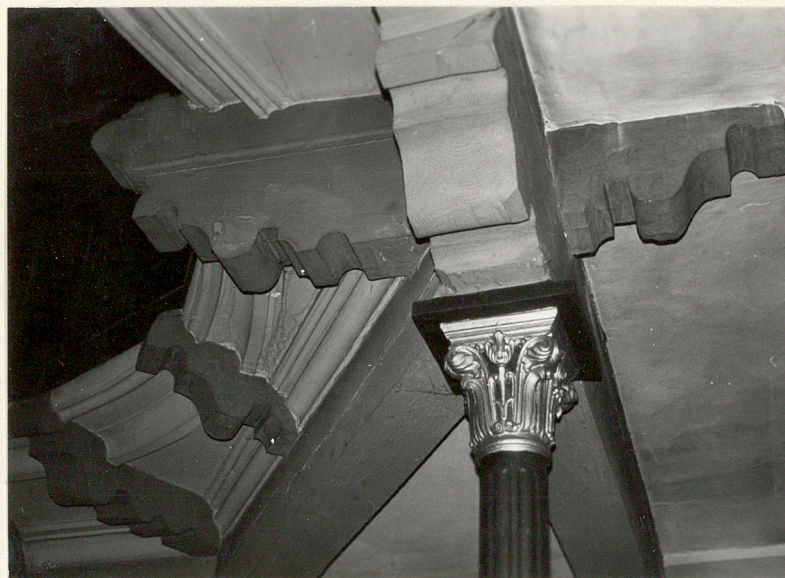
ul. Wysoka 16

3. Zawartość wkładki (nazwa obiektu lub materiału uzupełniającego)

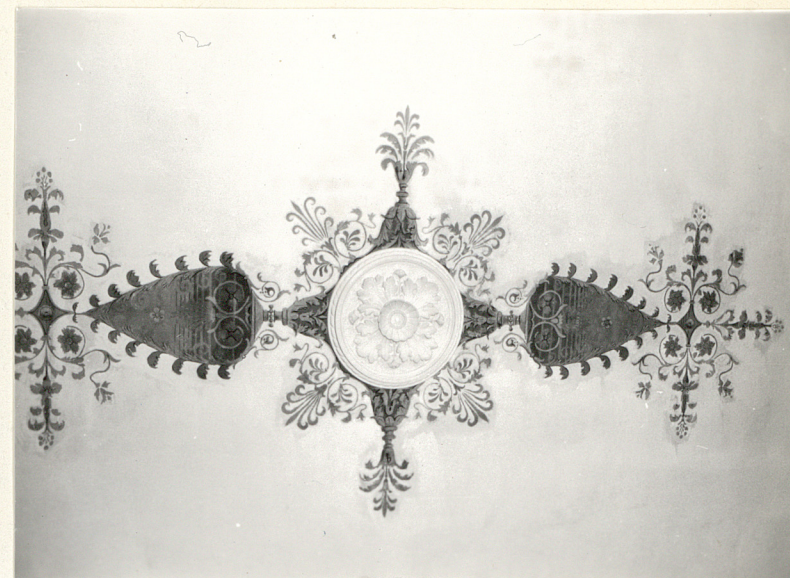
zdjęcia



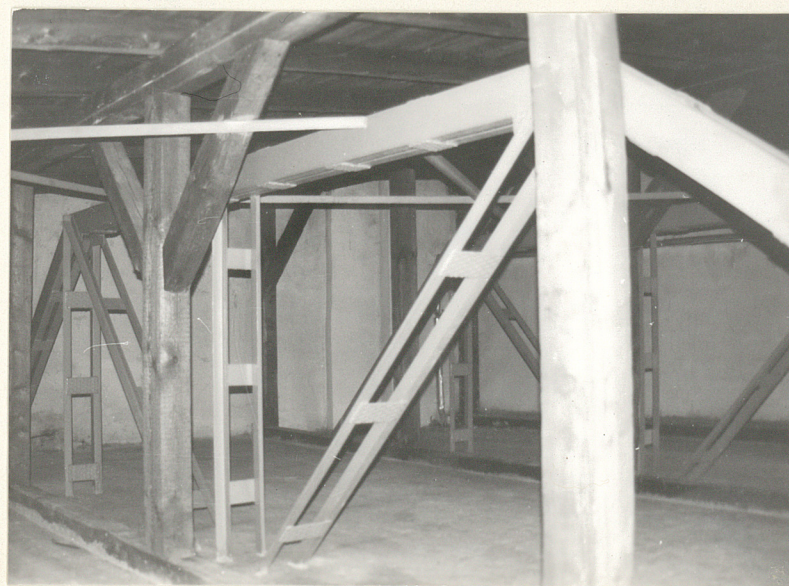
Drzwi wewnętrzne



Konstrukcja nośna galeryjki



Dekoracja malarska sufitu w wielkiej sali



Konstrukcja dachu

Wkładkę założył: mgr Sławomir Wojdyło
(imię, nazwisko, data)

Miejsce przechowywania negatywów: PSOZ O/Toruń

Wzór ODZ 1978 r.



Elewacja zach. - fragment