

Nr II

A

B

C

E

F

G

H

I

J

K

L

M

O

P

R

S

T

U

V

W

Z

1. Obiekt zabytkowy

„Łuk Cezara” Piekary 37

2. Miejscowość

Toruń

3. Wiek
XV? / XVIII4. Styl
barok5. Kubatura m³
ok. 10006. Powierzchnia w m²
a) zabytkowa: b) użytkowa: ok. 150

20. Przynależność administracyjna

a) województwo bydgoskie
b) powiat Toruń
c) gmina

7. Materiał budowlany

przed zniszczeniem po odbudowie

a) ściany cegła

b) sklepienia

c) stropy

d) więzania dachu drewno

e) krycie dachu holenderka

11. Ilość budynków 1

12. Ilość kondygnacji + poddasze 3

13. Użytkowanie wnętrza według ilości:

a) izb mieszkalnych

b) innych pomieszczeń

c) piwnic

14. Grunty należące do zabytku: ha

a) ogrody stylowe

b) sady i grunty uprawne

c) lasy

d) wody

e) inne

21. Stacja nazwa stacji odległość od stacji w km

a) kolejowa w/m

b) autobusowa w/m

22. Właściciel i jego adres

PMRN-TORUŃ

23. Użytkownik i jego adres

lokatorzy

24. Inwestor i jego adres:

PMRN-TORUŃ

9. Autorzy i data budowy i przebudowy

Zbud. ok. 1690. po 1700
Pocz. XX w. przebud. dolnej kondygn.

19. Data, rodzaj i stopień zniszczeń i odbudowy

Data	OPIS	zniszczenia o/o	odbudowa o/o
VIII. 1939 r.	niezniszczony		
XI. 1939 r.	"		
XII. 1945 r.	"		
1967	stan zadowalający		

10. Udostępnienie

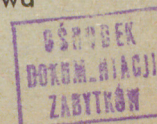
state

25. Rejestr zabytku nr A/64/685
rok 21.08.1929 miejsce przechowywania26. Nazwa księgi hipotecznej 27. Numer hipoteczny
254

28. Akta

29. Fotografie Muzeum Toruń
WKZ Bydgoszcz

30. Inwentaryzacja pomiarowa



31. Szkic sytuacyjny, plan schematyczny, uwagi opisowe, fotografia



Fasada wschodnia
kamienicy barokowej
~~zw. "tukiem Cezara"~~
~~od nazwiska właściciela.~~
W dolnej kondygnacji
w XX w. wybito otwór
dla celów komunika-
cji.

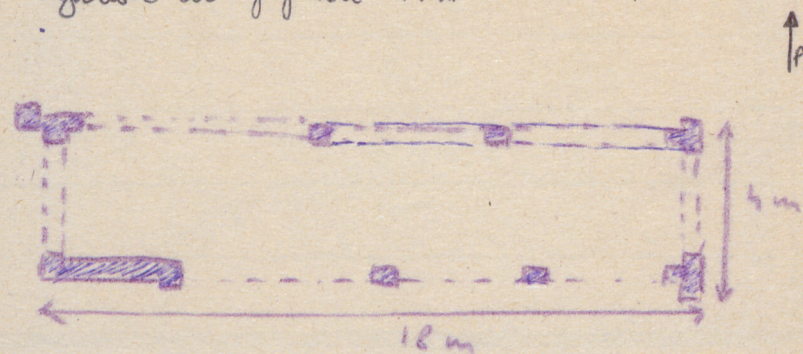


32. Przebieg prac konserwatorskich

Wyszczególnienie prac

Koszt
tys. zł

skala 1:200
kondygn. 3+ poddasze
wypiół do gzymsu 11m



Rustyka otaczająca tuk jest ^{nowszą} ~~z czasów~~ przeróbki.
Dawniej okna i drzwi były w gładkiej ścianie.
Górne kondygnacje bez zmian.
Usytuowana w zachodniej pierzei ulicy, wnie-
siona na rzucie prostokąta z wykorzysta-
niem murów średniowiecznych.

Literatura:

Knothe Z.: - Toruń - stolica Pomorza. Tor. 1934.
str. 36.

35. Uwagi różne

36. Wypełnił dnia

3/viii 56 J. Frycz.

37. Sprawdził dnia

M. Arsyński

3.x.67