

Nr

III

A

B

C

F

G

H

I

J

K

L

M

O

P

R

S

T

U

V

W

Z

1. Obiekt zabytkowy

Kamienica - /ul. Piehany 35/

2. Miejscowość

TORUŃ

3. Wiek  
XVIII /1 poł. XIX4. Styl barok/  
klasycyzm5. Kubatura m<sup>3</sup> 1700  
ok. 20006. Powierzchnia w m<sup>2</sup>  
a) zabytkowa: b) użytkowa:

20. Przynależność administracyjna

a) województwo Bydgoskie  
b) powiat Toruń  
c) gmina .

7. Materiał budowlany przed zniszczeniem po odbudowie

a) ściany cegła

b) sklepienia

c) stropy

d) więzania dachu drewno

e) krycie dachu dachówka

11. Ilość budynków 1

12. Ilość kondygnacji 3  
+ poddasze

13. Użytkowanie wnętrza według ilości:

a) izb mieszkalnych 3

b) innych pomieszczeń 10

c) piwnic 1

14. Grunty należące do zabytku: ha

a) ogrody stylowe

b) sady i grunty uprawne

c) lasy

d) wody

e) inne

21. Stacja Nazwa stacji Odległość od stacji w km

a) kolejowa w/m

b) autobusowa w/m

22. Właściciel i jego adres

Z. G. B. T.  
Toruń Piehany 35

23. Użytkownik i jego adres

Lokatorzy

24. Inwestor i jego adres

F. G. M.

8. Wyposażenie architektoniczne  
nie posiada specjalnego wyposażenia  
oprac. Baudouiniego  
sączy9. Autorzy i data budowy i przebudowy  
Zbudowana w XVIII/XIX w. w. w.  
1936 w partenie projektu przejs-  
cie.

10. Udostępnienie

state

15. Przeznaczenie pierwotne budynku kamienica mieszkaniowa

16. Użytkowanie w latach ubiegłych mieszkalne

17. Użytkowanie obecne mieszkalne

18. Nadaje się do użycia na mieszkalne

19. Data, rodzaj i stopień zniszczeń i odbudowy

Data	O P I S	Zniszczenia %	dbudowa %
VIII. 1939 r.	niezniszczona		
XI. 1939 r.	- " -		
XII. 1945 r.	- " -		
1967	stan zadowolający		

25. Rejestr zabytku Nr 138  
rok 1957 MK2  
miejsce przechowywania26. Nazwa księgi hipotecznej Stare Miasto  
27. Nr hipoteczny 251 253

28. Akta Biurodyum MRN

29. Fotografie ul. Piehany 35

30. Inwentaryzacja pomiarowa

OŚRODEK  
DOKUM. I KARTOG.  
ZABYTKÓW

Z

W

V

U

T

S

R

P

O

M

L

K

J

I

H

G

F

C

B

A

Nr



schematyczny, uwaga

← Widok  
od ul. Pichaj



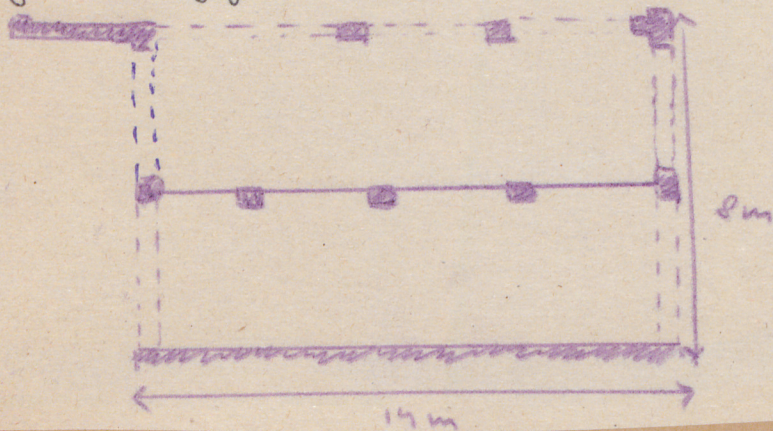
Widok od →  
ul. Rapackiej

3.X.67

Inspekcja, tytułowana, kultura dachów, od Placu 3.X.67  
Rapackiego XVIII w. - najt. barokowy.  
Inspekcja w zach. pierzei ulicy.

Skala 1:200  
konfiguracja 4  
wysokość do gzymsu 11m

PŁIV  
↑



## 32. Przebieg prac konserwatorskich

Rok	Wyszczególnienie prac	Koszt tys. zł
1936	Naprawa dachu i przebieg murów kamienicy.	

33. Koszty  
w tys. zł

## Przewidywane

## Rzeczywiste

## 34. Inspekcje

## 35. Uwagi różne

## 36. Wypełnił dnia

6.V.1958

Wanda Stefanika

## 37. Sprawdził dnia

M. Arszyński

3.X.67