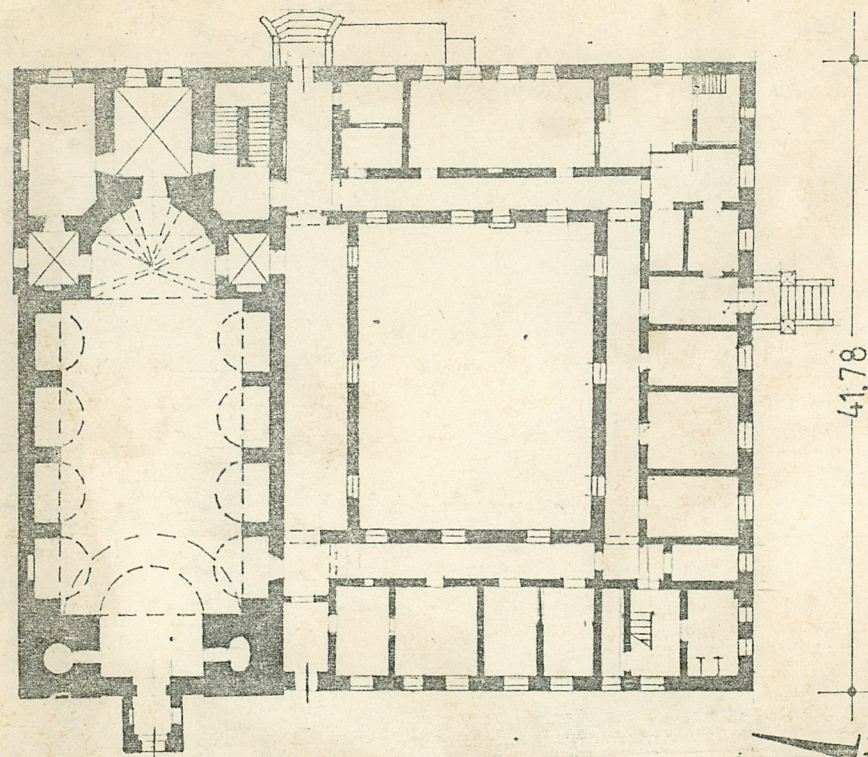
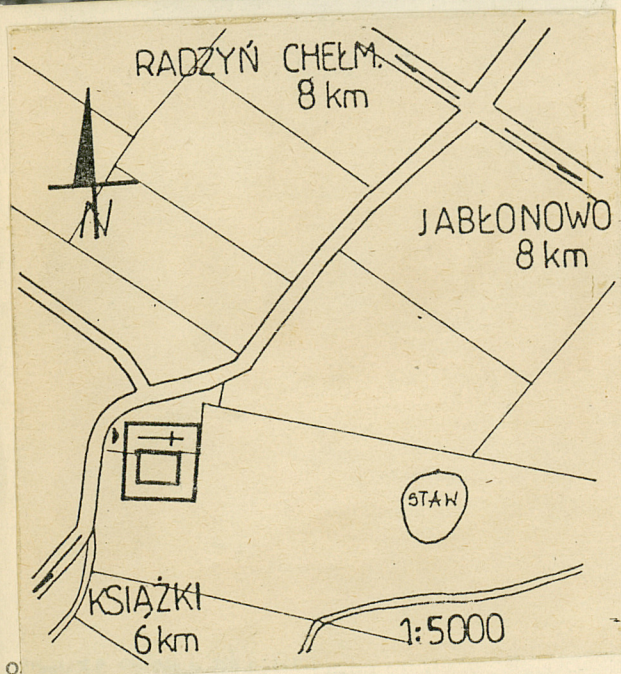


1. Obiekt
451/1
KOŚCIÓŁ PARAFIALNY P.W. ~~NMP~~ ŚW. SEBASTIANA i Narodzenia NMP
Z KLASZTOREM O.O. KAPUCYNÓW

2. Czas powstania
kościół 1709-
klasztór -17
-1756-79

3. Miejscowość
RYWAŁD (KRÓLEWSKI)

11. Zdjęcia, rzut, przekrój, sytuacja, orientacja



kościół i klasztor RYWAŁD KRÓLEWSKI
skala 1:500

4. Adres
Rywałd Królewski 87-221
po lewej stronie drogi
do Książek
nr hipoteczny
KW 13927 i KW K-46

5. Przynależność administracyjna
województwo toruńskie
gmina Radzyń Chełmiński
pow. GRUDEZIĄDZ

6. Poprzednie nazwy miejscowości
niem. Rehwalde

7. Przynależność administracyjna
1 VI 1975
województwo bydgoskie
powiat Wąbrzeźno

8. Właściciel i jego adres - Klasztor
Br.Mn.Kapucyni 87-221 Rywałd
Prowincja Warszawska
Kościół - parafia rzym.-kat.

9. Użytkownik i jego adres
Br.Mn.Kapucyni 87-221
Rywałd Królewski

10. Rejestr zabytków
Nr 86/A-176 data 13.VII.1936

A-181/1-4

12. Autorzy, historia obiektu, określenie stylu.

Barokowy kościół p.w.NMP i św. Sebastiana wzniesiony został w latach 1709-17, jako fundacja kształana chełmińskiego Piotra Czapskiego, na miejscu drewnianej świątyni z końca XVII w. wzniesionej przez jego ojca - Sebastiana Czapskiego.

Kościół ten miał zaspokoić potrzeby wynikające z kultu cudownej figury Matki Boskiej Rywałdzkiej, dotowanej na XV w., zwanej również Matką Boską Cygańską.

W wyniku starań żony Piotra Czapskiego-Konstancji z Gnińskich-do Rywałdu przybyli w 1747r. Bracia Mniejsi Kapucyni, w roku 1748 zgodnie z regułą zakonu rozebrano zdołbiące kościół wieże, a w 1756r. rozpoczęto budowę klasztoru wg projektu architekta warszawskiego S. Hildebrandta. Budowę zakończono w 1779r.

W roku 1778 od frontu kościoła dobudowano kruchtę.

W 1823 r. władze pruskie dokonały kasaty klasztoru rywałdzkiego, a w klasztorze zorganizowano dom poprawczy dla księży diecezjalnych.

W czasie okupacji hitlerowskiej budynek poklasztorny Niemcy zaadaptowali na szpital wojskowy, dokonując licznych przeróbek i zmian konstrukcyjnych łącznie z założeniem kanalizacji i budową sanitariatów.

W roku 1947 klasztor ponownie obejmują Br.Mn.Kapucyni; jesienią 1953r. klasztor rywałdzki stał się na miesiąc miejscem uwięzienia Prymasa Polski - Kardynała Stefana Wyszyńskiego.

13. Opis (sytuacja, materiał i konstrukcja, rzut, bryła, elewacje, wnętrze, wy. oszażenie, instalacje)

Sytuacja

Rywałd Królewski położony jest w odległości 24 km na pd-wschód od Grudziądza do Brodnicy /8 km za Radzyniem Chełmińskim. Zespół klasztorny wznosi się po lewej stronie drogi z Rywałdu Królewskiego do Książek/.
Założenie klasztoru wraz z podjazdem, zabud.gospodarczymi, ogrodem, sadem, pa-sieką, sadzawką i łąką obejmuje obszar ok. 3,5 ha otoczony wysokim ceglany murem z wnękami arkadowymi, z przełomu XVIII i XIX w.

w kierunku

Materiał i konstrukcja

Kościół - fundamenty z kamienia polnego na zaprawie wapiennej
- ściany wymurowane z cegły na zaprawie grub. ścian 1,20m
- sklepienia ceglane
- więźba dachowa drewniana, dach siodłowy
- posadzka z płyt marmurowych
- dach pokryty blachą miedzianą

Klasztor - fundamenty ceglano-kamienne na zaprawie wapiennej
- ściany wymurowane z cegły pełnej na zaprawie wapiennej; grub.ściany zewnętrznej 90 cm, a od strony wirydarza 76 cm.
- w piwnicach sklepienia kolebkowe; pod oratorium żagłowe na gurtach, częściowo zniszczone i zastąpione stropem płaskim wylewanym; w kotłowni kolebka zastąpiona stropem płaskim, wylewanym na belkach stalowych.

- stropy nadziemne na belkach drewnianych o wym.30x30 cm w rozstawie od 90-140 cm; w narożu pd.-zach. nad piwnicą i parterem strop wylewany na belkach stalowych; w części pn.-zach. nad furta strop Akermana; w części pn.-wsch. nad zakrystią sklepienie kolebkowe-ceglane, nad oratorium - krzyżowe

- więźba dachowa - drewniana, jętkowa; w płaszczyźnie podłużnej ściany stolcowe o skośnych słupach 21x30 cm ustawionych na belkach stropu /na co trzeciej lub czwartej/ z płatwiami górną i dolną 16x16 cm i mieczami 10x16 cm w płaszczyźnie poprzecznej, jętki 18x18 cm oparte na płatwi górnej, w płaszczyznach słupów zdwojone, podparte mieczami; krokwie oparte na murze za pośrednictwem murłaty oraz na płatwiach; między krokwiami i gzymsem bieżą przepustnice; pierwotna więźba dachu ze względu na zły stan drewna została częściowo rozebrana i zastąpiona nowymi elementami, które nie zachowują danego układu konstrukcji ciesielskiej.

- dach - kryty blachą miedzianą, rynny i mury spustowe miedziane

- posadzki - betonowa w furcie, krużganku pn., sieni od strony ogrodu i spiżarni, pralni, piwnicach pod kuchnią i spiżarnią; lastriko - na krużgankach i klatkach schodowych; terracota - w krużganku pd. i wsch., zmywalni, łazienki, zakrystii, przedsionku pd, na piętrze w łazienkach; deski - w salkach katechetycznych, kancelarii i przyległym doń pokoju, na klatce schodowej skrzydła zach.

c.d. na wkładce

<p>14. Kubatura</p> <p>Kościół - 7.200 m³</p> <p>Klasztor - 11.114,8 m²</p>	<p>15. Powierzchnia użytkowa</p> <p>Kościół - 530 m²</p> <p>Klasztor - 1.230,7 m²</p>	<p>16. Przeznaczenie pierwotne</p> <p>Kościół parafialny i Klasztor</p>	<p>17. Urzycowanie obecne</p> <p>Kościół parafialny i Klasztor</p>
<p>18. Prace budowlane i konserwatorskie, ich przebieg i dokumentacja w latach 1988-90</p> <p>- <u>Klasztor</u></p> <ul style="list-style-type: none"> - poprowadzenie c.o. dla skrzydła wschodniego, rozbiórka pieców, wymiana fragmentu stropu kolebkowego w piwnicy na płaski w celu umieszczenia kotła c.o. - wykucie w ścianie zewn. skrzydła południowego bruzdy w celu poprowadzenia c.o., rozbiórka pieców, - wymiana stropu drewnianego w narożniku pn.-zach. /nad furta/ na strop Akermana; - poszerzenie krużganka północnego; - założenie izolacji przeciwwilgociowej poziomej w ścianach zewnętrznych; - wymiana zniszczonych elementów więźby dachowej /lata 70-te/ - ocieplenie stropu między piętrem a poddaszem - pokrycie dachu blachą miedzianą, wykonanie nowych rynien i rur spustowych. <p>- <u>Kościół</u></p> <ul style="list-style-type: none"> - położenie nowej posadzki marmurowej 		<p>19. stan zachowania (fundamenty, ściany zewnętrzne, ściany wewnętrzne, sklepienia, stropy konstrukcje dachowe, pokrycie dachu, wyposażenie i instalacje)</p> <p>- stan dobry z wyjątkiem drewnianej więźby dachu, oraz drewnianych stropów.</p> <p>20. Najpilniejsze postulaty konserwatorskie</p> <ul style="list-style-type: none"> - remont ceglanego muru otaczającego teren klasztorny, - wymiana drewnianych stropów w klasztorze 	

21. Akta archiwalne (rodzaj akt, numer i miejsce przechowania)

24. Uwagi różne

inventaryjnie

25. Opracował

tekst Zofia Wernerowska, Maria Grzybowska

imię, nazwisko, data, podpis

maj 1990r.

plany, rysunki

- " -

imię, nazwisko, data, podpis

zdjęcia fotogr

- y -

imię, nazwisko, data, podpis

miejsce przechowania negatywów Z. Wernerowska, Bydgoszcz, ul. Półmysłska 4/181

Karta po wypełnieniu podlega ochronie na podstawie przepisów prawa autorskiego

22. Bibliografia

Dr M. Orłowicz

"Ilustrowany przewodnik po Województwie Pomorskiem
Lwów 1924".

"Katalog zabytków sztuki w Polsce"
tom XI woj. bydgoskie, zeszyt 19
powiat wąbrzeski 1967

*Zofia Kratochwil, Kłanster Kapucynów w Rywałdzie Kieleskim
na Pomorzu Nadwiślańskim w l. 1747-1825, Rocznik Gólaniski,
t. XLIII, 1985, z. 1*

26. Adnotacje o inspekcjach, informacje o zmianach (daty, imiona i nazwiska wypełniających)

23. Źródła ikonograficzne i fotografia (rodzaj, miejsca przechowania, sygnatura)

27. Załączniki 1-8

1. Miejscowość	2. Obiekt (nazwa jak w karcie)	3. Zawartość wkładki (nazwa obiektu lub materiału uzupełniającego)
Rywałd Królewski	Kościół z Klasztorem	c.d. opisu

parkiet - w refektarzu, oratorium, na piętrze na korytarzach i w pokojach skrzydła pd.-wsch.
klepisko - w piwnicach

- schody - w narożniku pd.-zach. drewniane policzkowe; w części pn.-wsch. z piwnicy na parter - ceglane, z parteru na piętro-ceglane na łuku odcinkowym, z piętra na poddasze - drewniane policzkowe; schody zewn. ceglane; otynkowane.
- stolarka drzwiowa i okienna drewniana, parapety drewniane /z wyj. parapetu klatki schodowej w części pn.-wsch. z lastrico/; balustrada ~~klatki schodowej~~ w narożu pd.-zach. - drewniana
- wykończenie ścian zewn. - tynk cementowo-wapienny
- wykończenie ścian wewnętrznych - tynk cementowo-wapienny; w pomieszczeniach łazienek, wc, pralni ściany wyłożone do pewnej wysokości glazurą.

Instalacje

- ogrzewanie c.o. na parterze w refektarzu oraz na piętrze w pomieszczeniach skrzydła wschodniego; piece na parterze w salkach katechetycznych, kancelarii, na piętrze w skrzydle zach. i pd. /niektóre z pieców przerobiono na elektryczno-akumulacyjne/
budynek posiada instalację elektryczną, wodno-kanalizacyjną oraz telefoniczną.

Rzut

- Zespół kościoła i klasztoru tworzy na planie nieregularny czworobok z protokątnym wirydarzem wewnątrz, kościół wznosi się w jego północnej części.

Kościół - krótkie jednoprzęsłowe prezbiterium zamknięte trójbocznie, przy nim po bokach dwa niewielkie pomieszczenia o charakterze przedsionków na planie kwadratu; w przedłużeniu prezbiterium, zakrystia, oratorium, przejście do klasztoru; nawa znacznie szersza, 4-przęsłowa z płytkimi wnękami między filarami przyściennymi, pięte przęsło węższe, ujęte po bokach pomieszczeniami stanowiącymi pozostałość po dawnych wieżach, pomieszczenie po stronie północnej - na planie koła, po południowej - elipsy, ściany wież nieco wysunięte poza obrys ścian zewnętrznych nawy, nartex poprzedza dobudowana nieco później kruchta na planie prostokąta.

Klasztor - prostokątny wirydarz otoczony jest z trzech stron skrzydłami klasztoru, a od północnej biegnie krużganek przylegający do kościoła, wszystkie skrzydła w parterze dwutraktowe, trakt wewnętrzny stanowią krużganki obiegające wirydarz, trakt zewnętrzny pomieszczenia dostępne z krużganków; skrzydło wschodnie klasztoru obejmuje swymi pomieszczeniami prezbiterium kościoła; do klasztoru prowadzą z zewnątrz 3 wejścia - w skrzydle zachodnim, od strony kościoła-furta, w skrzydle południowym poprzedzone schodami zewnętrznymi, w skrzydle wschodnim - poprzedzone schodami; do skrzydła wschodniego przylega wydłużona przybudówka składu opału oraz przybudówka na planie kwadratu stanowiąca wejście do piwnic; na piętrze skrzydło zachodnie dwutraktowe, z korytarzem od strony wirydarza; skrzydło wschodnie i południowe 3-traktowe z korytarzem pośrodku.

Wkładkę założył: Z. Wernerowska, M. Grzybowski

(imię, nazwisko, data)

Wzór ODZ 1978 r.

Miejsce przechowywania negatywów:

1. Miejscowość Rywałd Królewski	2. Obiekt (nazwa jak w karcie) Kościół z Klasztorem	3. Zawartość wkladki (nazwa obiektu lub materiału uzupełniającego) c.d. opisu
------------------------------------	---	--

Bryła - bryła kościoła góruje ponad klasztorem; w podziemiu - krypta, nawa wraz z wnękami przyściennymi i pozostałościami wież pokryta dachem dwuspadowym siodłowym przesłoniętym szczytem barokowej fasady, przed nią kruchta, kryta dachem dwuspadowym o nieznacznym spadku, po bokach ściany dawnych wież nieco wysunięte przed lico muru; nad prezbiterium dach wielospadowy w kształcie ostrosłupa, jego szczyt nieco poniżej szczytu dachu kościoła, do prezbiterium przylega od pn. zakrystia kryta daszkiem pulpitowym, od południa bryła zakrystii i ponad nią chór otwarty do prezbiterium kryty daszkiem pulpitowym.

- bryła klasztoru - skrzydło wschodnie podpiwniczone, poza tym w narożu pd.-zach. niewielkie późniejsze pomieszczenie piwniczne, od niego wzdłuż skrzydła pd. biegnie do piwnic skrzydła wsch. przesklepiony kanał podziemny o wys. od. 1,2 m z odgałęzieniem do wirydarza; skrzydło klasztoru dwukondygnacyjne z poddaszem nieużytkowym, kryte dachem dwuspadowym siodłowym; w narożu pn.-wsch., nad zakrystią, północna połać dachu schodzi niżej, ścinając ścianę skrzydła wschodniego po skosie; od północy krużganek przylegający do kościoła kryty dachem pulpitowym; ponad dach skrzydła wschodniego wznosi się sygnaturka kryta dwuspadowym daszkiem z umieszczonym w prześwicie muru dzwonem.

Elewacje kościoła

- Korpus na cokole, boniowany, opięty pilastrami, zdwojonymi na końcu nawy, przy prezbiterium; ponad nimi gzyms; z każdej strony po 4 okna w obramieniach opaskowych z kluczami; od strony południowej fragment elewacji przesłonięty do wysokości okien krużgankiem klasztoru; ściany prezbiterium boniowane, po bokach okna w opaskach z kluczami, górą biegnie gzyms. Powyżej dach siodłowy o jednej kalenicy.
- fasada zachodnia /frontowa/ trójdzielna, ożywiona w partiach wież i w szczycie boniowaniem; na osi portal zamknięty półkoliście w obramieniu boniowanym, ujęty boniowanymi pilastrami i zwieńczony belkowaniem z przerwany odcinkiem przyczółkiem, w którym widnieje muszla i data odnowienia 1856, w portalu drzwi klepkowe dwuskrzydłowe; obecnie portal częściowo przesłonięty kruchtą 1778, ujętą w narożach pilastrami, zwieńczoną szczytemofalistym wykroju, w którym data budowy; wejścia do kruchty zamknięte koszarowo, w obramieniach opaskowych z kluczami i zaakcentowanymi podstawami łuków; w wejściach drzwi klepkowe, głównie z ozdobnym zamkiem o dekoracji regencyjnej; ponad kruchtą na fasadzie kościoła wnęka zamknięta łukiem półkolistym nadwieszonym ujęta listwą stiukową o ozdobnym wykroju, zwieńczona falistym gzymsem, w niej rokokowa rzeźba Matki Boskiej z Dzieciątkiem, tzw. "Rywałdzkiej"; szczyt fasady wydzielony uproszczonym belkowaniem, ujęty spływami z czterema piramidkami o metalowych zwieńczeniach, zakończony niskim trójkątnym szczycikiem; w nim okno zamknięte półkoliście flankowane dwiema niszami, w których rzeźby św. Piotra i Pawła w XVIII/XIX w.; w górnej strefie okienko koliste.

Elewacje klasztoru

- elewacja zachodnia - bezosiowa od strony kościoła wejście w obramieniu opaskowym z kluczem, drzwi płycinowe z prostym witrażem w naswietlu, ponad drzwiami latarnia i uchwyt flagowy; przy wejściu dochodzi do elewacji

Wkładkę założył: Z. Wernerowska, M. Grzybowska
(imię, nazwisko, data)

Wzór ODZ 1978 r.

Miejsce przechowywania negatywów: _____

1. Miejscowość
Rywałd Królewski

2. Obiekt
Kościół z Klasztorem

3. Zawartość wkładki
c.d. opisu

mur arkadowy pełniący funkcję muru oporowego, poza murem znaczne obniżenie terenu: wysoki ceglany cokół, w nim od południa wejście do piwnicy przekryte płaskim łukiem ceglany; w parterze 7 okien, na piętrze 8 okien i od strony południowej małe okienko, całość wieńczy płaski gzyms, ponad nim połać dachu siodłowego z 3 ~~wystawionymi okienkami poddasza.~~ ^{naświetlami}

- elewacja południowa - ~~bezosiowa~~ ^{wiele} na wysokim ceglany cokole, w parterze ^{wejście} poprzedzone wysokimi schodami, ujętymi murkiem z dwoma zwieńczonymi ostrosłupem słupkami, drzwi płycinowe z naświetlem; po stronie zachodniej 4 rozglifione okna i 2 małe okienka, po wschodniej 2 rozglifione okna i 1 małe okienko; na piętrze 9 okien i 2 małe w części zachodniej. Pod oknami ~~niewielkie gzymsy.~~ ^{parapety} Nad całością gzyms i połać dachu siodłowego z ~~wystawionymi okienkami poddasza.~~ ^{naświetlami}
- elewacja wschodnia - ~~bezosiowa~~ ^{wiele} na wysokim kamiennie-ceglany cokole z oknami piwnicznymi, przekrytymi płaskimi łukami ceglany; wejście poprzedzone rozszerzającymi się po łuku schodami, ujętymi murkiem o 4 słupkach zwieńczonych płaskimi ostrosłupami; wejście w obramieniu z pilastrów ~~na cokołach~~, nad nimi płaskie stiukowe obramienie w formie tynpanonu, w polu którego krzyż; drzwi drewniane ~~pełne~~ z niewielkim okienkiem, na którym kuta krata; od strony południowej do schodów przylega niska dobudówka na zsyp opału, za nią przbudówka z wejściem do piwnicy o drewnianych wrotach, kryta dwuspadowym daszkiem o niewielkim spadku. Na parterze, po stronie południowej, od wejścia 7 okien różnej wielkości, od północy wysokie zakratowane okno klatki schodowej i dalej 3 okna; na piętrze 10 okien z niewielkimi ~~gzymsami podokiennymi~~ ^{parapetami} i 2 małe okienka w części pn.; nad całością płaski gzyms, ponad nim połać dachu siodłowego z ~~wystawionymi okienkami poddasza;~~ ^{naświetlami} w narożu pn. połać północna schodząc niżej ścina elewację po skosie.
- elewacje wirydarza - okna krużganków rozglifowe, przesklepione płaskimi łukami; skrzydło zachodnie - na dole 3 duże okna krużganka, u góry 3 okna w nieco większych wnękach okiennych przesklepionych płaskim łukiem; skrzydło wschodnie - w cokole okienka piwnic; na dole od strony pn. 2 okna krużganka, drzwi płycinowe w otworze przesklepionym płaskim łukiem i 1 okno, na piętrze 7 niewielkich kwadratowych okien i ósme nieco większe nad daszkiem krużganka północnego; skrzydło południowe - w parterze 2 okna krużganka, u góry niewielkie kwadratowe okna; w krużganku półn. - 3 okna

Wnętrze, wyposażenie - Kościół

- ściany prezbiterium rozcłódkowane pilastrami, sklepienie konchowe na gurtach o szwach podkreślonych listwami perełkowymi, dwa przedsionki po bokach sklepienie ~~kołobkowo~~-krzyżowe; posadzka prezbiterium podwyższona o 2 stopnie; w ścianie pd., ponad drzwiami do przedsionka okno chóru dostępnego z piętra klasztoru; nawa - ściany rozcłódkowane filarkami przysściennymi, pomiędzy którymi wnęki zamknięte łukiem spłaszczonym; filary oparte pilastrami dźwigającymi odcinki belkowania i gzyms profilowany obiegający nawę i wyginający się półkoliście nad tęczą; okna i wejścia zamknięte półkoliście; pomiędzy wieżami umieszczony chór muzyczny.

Wkładkę założył : Z.Wernerowska, M.Grzybowska

Miejsce przechowywania negatywów :

1. Miejscowość
Rywałd Królewski

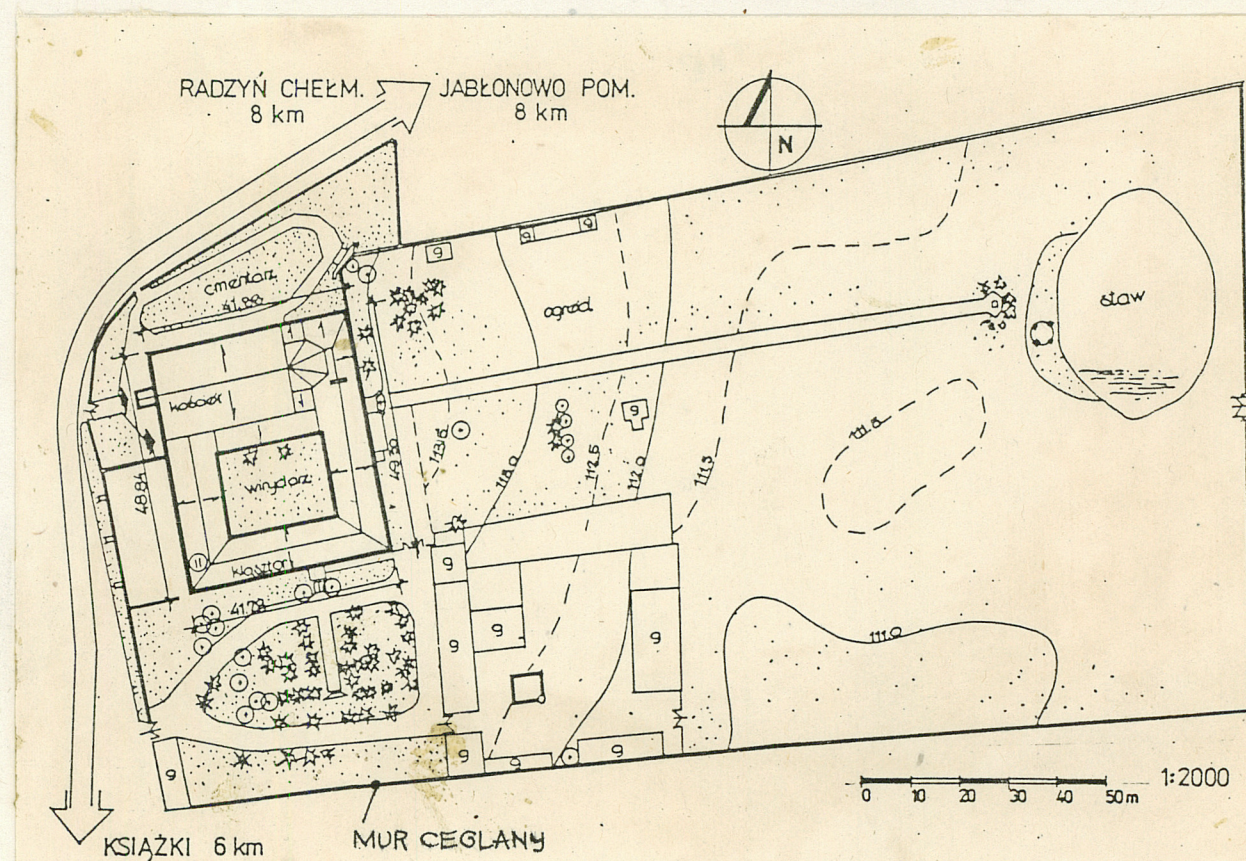
2. Obiekt
Kościół z Klasztorem

3. Zawartość wkładki
c.d. opisu i sytuacja

nadwieszony szeroką półkolistą arkadą; na sklepieniu prezbiterium polichromia "en grisaille" z aniołkami i ornamentami grzebykowymi, w nawie polichromia 1893-4.

Klasztor

- na parterze wirydarz obiegają krużganki kryte płaskim stropem, na przedłużeniu ścian wirydarza rozpięte w krużgankach szerokie łuki; w skrzydle wsch.-refektarz z widocznymi potężnymi belkami stropu o rozpiętości ponad 6 m; w skrzydle zachodnim w kancelarii piec z koroną; na piętrze w korytarzach widoczne belki stropu w skrzydle zachodnim w pomieszczeniu tzw. "muzeum" dwa okna z witrażami; w skrzydle południowym - "cela prymasowska", miejsce uwięzienia Prymasa Polski - kardynała Stefana Wyszyńskiego z wyrysowanymi odręcznie przez Prymasa na ścianach stacjami drogi krzyżowej, z zachowanymi sprzętami z tamtego okresu; w skrzydle wschodnim na końcu korytarza nisza z figurą Matki Boskiej; w chórze dostępnym ze skrzydła wschodniego, dwa okrągłe okienka z witrażami.



Wkładkę założył : Z.Wernerowska, M.Grzybowska

Miejsce przechowywania negatywów :

1. Miejscowość
Rywałd Królewski

2. Obiekt : Kościół paraf.
p.w. NMP i Św. Sebastiana z
Klasztorem o.o. Kapucynów

3. Zawartość wkładki
zdjęcia



4. ZAKRYSTIA

5. ELEWACJA BOCZNA

6. FASADA

Wkładkę założył : Z.Wernerowska, M.Grzybowska

Miejsce przechowywania negatywów : Z.Wernerowska Budg. Połczyńska 4/
1. WNĘTRZE KOŚCIOŁA 181
2. FASADA

1. Miejscowość
Rywałd Królewski

2. Obiekt
Kościół z Klasztorem

3. Zawartość wkładki
zdjęcia



WEJŚCIE DO KLASZTORU



SKRZYDŁO POŁUDNIOWE



SKRZYDŁO POŁUDNIOWE



SKRZYDŁO ZACHODNIE



SKRZYDŁO POŁUDNIOWE

Wkładkę założył : Z.Wernerowska, M.Grzybowska

Miejsce przechowywania negatywów :

1. Miejscowość Rywałd Królewski	2. Obiekt Kościół z Klasztorem	3. Zawartość wkładki zdjęcia
------------------------------------	-----------------------------------	---------------------------------



SKRZYDŁO WSCHODNIE



SKRZYDŁO WSCHODNIE



SCHODY SKRZYDŁA WSCH.

Wkładkę założył : Z. Wernerowska, M. Grzybowska
/imię, nazwisko, data/

Miejsce przechowywania negatywów :



OKNO SKRZYDŁA WSCH.



NAROŻNIK PN.-WSCH.

1. Miejscowość
Rywałd Królewski

2. Obiekt - Kościół par.
p.w. NMP i Św. Sebastiana
z klaszorem o.o. Kapucynów

3. Zawartość wkładki
zdjęcia



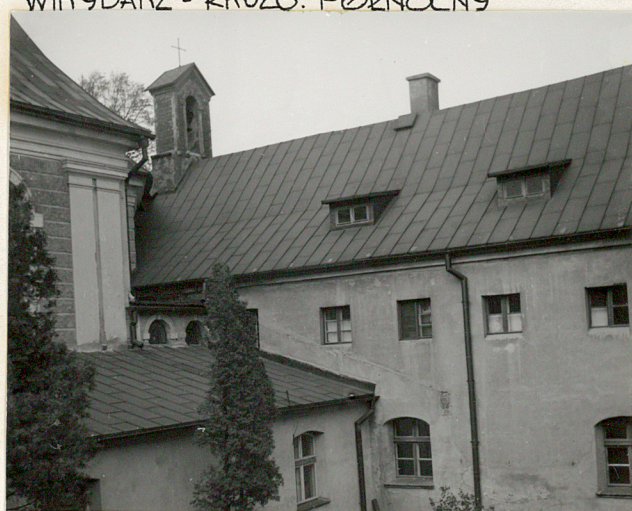
WIRYDARZ - KRUŻG. PÓŁNOCNY



1.



WIRYDARZ SKRZYDŁO PD.



Wkładkę założył: Z. Wernerowska, M. Grzybowska

Miejsce przechowywania negatywów :

WIRYDARZ - SKRZYDŁO WSCH.

1. WIRYDARZ SKRZYDŁO WSCH. PN.
2. WIRYDARZ SKRZYDŁO WSCH.

2.

1. Miejscowość

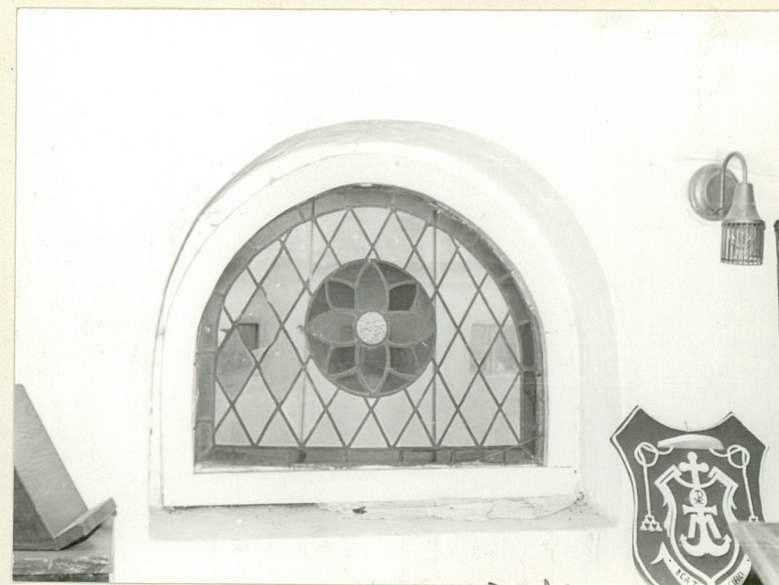
RYWAŁD

2. Obiekt (nazwa jak w karcie)

KLASZTOR KOŚCIÓŁ

3. Zawartość wkładki (nazwa obiektu lub materiału uzupełniającego)

zdjęcia



1. Kościół widok na chór
2. Kościół okno
3. Klasztor piętro okno małego oratorium
4. Klasztor strop reflektarza
5. Klasztor piętro piec

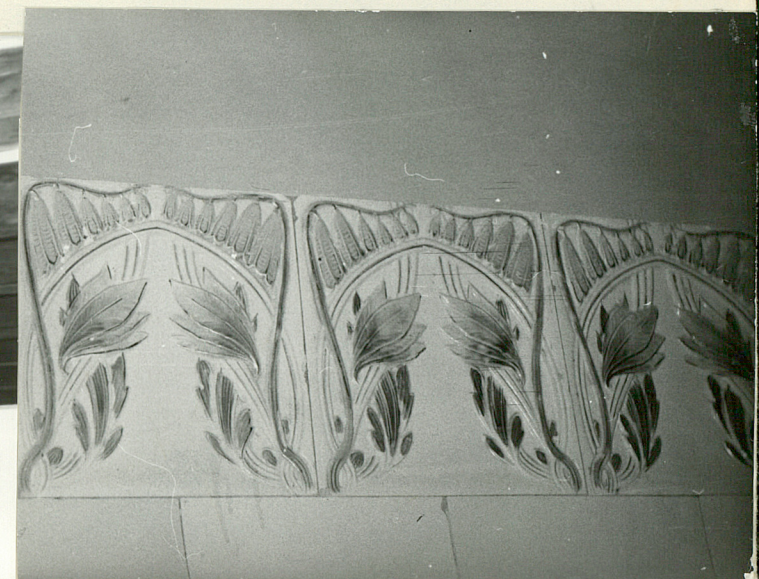
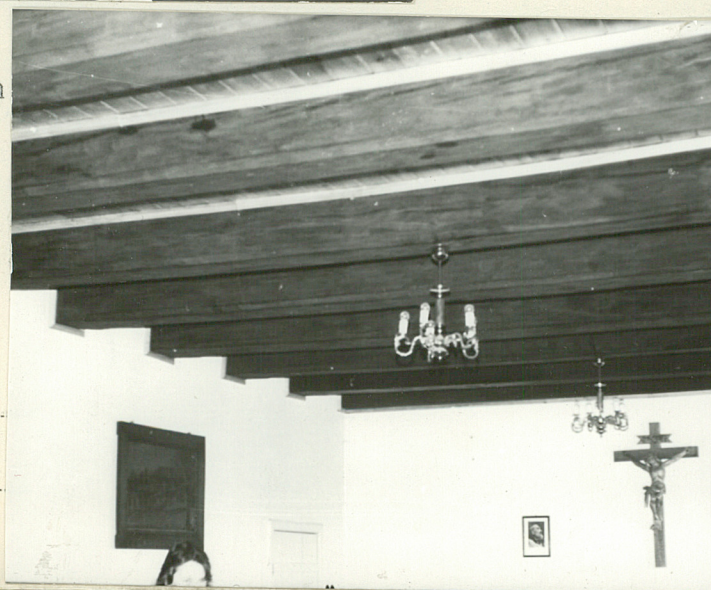
Wkładkę założył: Z. Wernerowska M. Grzybowska

(imię, nazwisko, data)

Miejsce przechowywania negatywów:

jed. W.A. Olsztyn z. 135/S

OZGraf. Z.P. Ostroda z. 676 n. 40 000





1. Klasztor skrzydło zachodnie drzwi zewnętrzne
2. Klasztor skrzydło zachodnie drzwi wewnętrzne
3. Krużganek północny drzwi do kościoła
4. Klasztor skrzydło zachodnie parter drzwi wewnętrzne
5. Klasztor skrzydło zachodnie piętro drzwi wewnętrzne

