

Nr

A

B

C

D

E

F

G

H

I

J

K

L

M

N

O

P

R

S

T

U

V

W

X

Y

Z

1. Obiekt zabytkowy

KLASZTOR POBENEDYKTYŃSKI

2. Miejscowość

MOGILNO

m. i p. k.

3. Wiek  
XII / XVIII4. Styl  
barok5. Kubatura m<sup>3</sup> 8.100 m<sup>3</sup>6. Powierzchnia w m<sup>2</sup>  
a) zabytkowa: b) użytkowa:

20. Przynależność administracyjna

a) województwo bydgoskie

b) powiat Mogilno

c) gmina Mogilno

7. Materiał budowlany

Przed zniszczeniem

Po odbudowie

11. Ilość budynków

I

14. Grunty należące do zabytku:

ha

21. Stacja

Nazwa stacji

Odległość od stacji w km

a) ściany

cegła

b) sklepienia

baczka

c) stropy

płaskie; drewno

d) więzania dachu

drewno

e) krycie dachu

dachówka

12. Ilość kondygnacji

II

13. Użytkowanie wnętrza według ilości:

a) izb mieszkalnych

—

b) innych pomieszczeń

—

c) piwnic

5g

a) ogrody stylowe

—

b) sady i grunty uprawne

—

c) lasy

—

d) wody

—

e) inne

—

21. Stacja

Nazwa stacji

Odległość od stacji w km

a) kolejowa

Mogilno

2 km

b) autobusowa

Mogilno

22. Właściciel i jego adres

Parafia kat. św. Jana Apostoła w Mogilnie.

8. Wyposażenie architektoniczne

Pokaźna ilość szkarp od wsch. i pld.

15. Przeznaczenie pierwotne budynku klasztor Benedyktynów

16. Użytkowanie w latach ubiegłych

—

17. Użytkowanie obecne

plebania i cele szkolne

18. Nadaje się do użycia na

cele mieszkalne, biurowe, szkolne

23. Użytkownik i jego adres

1. Państwowe Technikum Ekonomiczne  
2. Parafia św. Jana Ap.

24. Inwestor i jego adres

1. Państwowe Technikum Ekonomiczne  
2. Parafia kat. św. Jana Ap.

9. Autorzy i data budowy i przebudowy

Benedyktyni osiedli w Mogilnie w XI w. budując wraz z Kościołem klasztor. W XVIII w. w czasie przebudowy kościoła otrzymał obecny wygląd.

19. Data, rodzaj i stopień zniszczeń i odbudowy

Data

O P I S

Zniszczenia %

Odbudowa %

VIII.1939 r.

niezniszczony

XI.1939 r.

—

XII.1945 r.

—

1959

stan dobry

VIII.1967

stan dobry

10. Udostępnienie

przebud.

Dostępny.

25. Rejestr zabytku Nr

rok ..... miejsce przechowywania

26. Nazwa księgi hipotecznej

27. Nr hipoteczny

28. Akta

29. Fotografie Archiwum WKZ - Bydg.

30. Inwentaryzacja pomiarowa

BENEDYKTYŃSKI  
DOTOWALNIACZKI  
ZABYTEK



Z Y X W V U T S R P O N M L K J I H G F E D C B A Nr

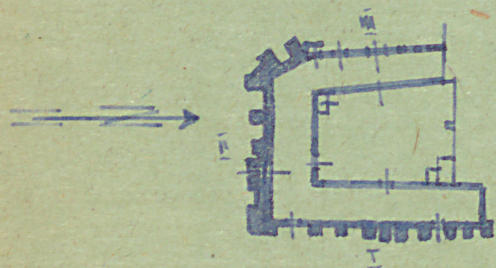
31. Szkic sytuacyjny, plan schematyczny, uwagi opisowe, fotografia



1959r. ↑ →



1959r. ↑



długość I - 40m  
 długość II - 30m  
 długość III - 34m  
 szerokość - 10m  
 wysokość - 9m

32. Przebieg prac konserwatorskich

Rok	Wyszczególnienie prac	Koszt tys. zł
1954	Prace remontowe na cele szkolne /bez zgody WKZ/	
1963	Generalny remont dachu, stropu, więźby górnej kondygnacji	

33. Koszty w tys. zł	Przewidywane	Rzeczywiste

34. Inspekcja  
11. X. 59r.



36. Wypełnił dnia 11 paźdz. 59r.  
mgr Janusz Wasowicz

37. Sprawdził dnia

XI. 09r.

Andrzej Twardowski





