

Nr

A

B

C

D

E

F

G

H

I

J

K

L

M

N

O

P

R

S

T

U

V

W

Kujawsko-Pomorskie

1. Obiekt zabytkowy

Spichrz - ul. Wielkie Garbary 10

2. Miejscowość

TORUŃ

3. Wiek XVIII.

4. Styl bruk

5. Kubatura m³ 9006. Powierzchnia w m²
a) zabytkowa: b) użytkowa:

20. Przynależność administracyjna

a) województwo bydgoskie
b) powiat TORUŃ
c) gmina7. Materiał budowlany
Przed zniszczeniem Po odbudowie

11. Ilość budynków 1

14. Grunty należące do zabytku: ha

a) ściany

cegła

12. Ilość kondygnacji 2

a) ogrody stylowe

21. Stacja Nazwa stacji Odległość od stacji w km

b) sklepienia

cegła

13. Użytkowanie wnętrza według ilości:

b) sady i grunty uprawne

a) kolejowa w/m

c) stropy

maszynowe

a) izb mieszkalnych -

c) lasy

b) autobusowa w/m

d) wiązania dachu

drewno

b) innych pomieszczeń 7

d) wody

22. Właściciel i jego adres

PMRN

e) krycie dachu

dachówka

c) piwnic 1

e) inne

8. Wyposażenie architektoniczne

bruk

15. Przeznaczenie pierwotne budynku Spichrz

16. Użytkowanie w latach ubiegłych -h-

17. Użytkowanie obecne

biuro Wydz. Szkolnictwa MRN

18. Nadaje się do użycia na

-h-

23. Użytkownik i jego adres

-h-

24. Inwestor i jego adres

431/257 z dn. 21.12.1959

9. Autorzy i data budowy i przebudowy

Spichrz zbudowany w XVIII w.
z wykorzystaniem elementów
wcześniejszej zabudowy gotyckiej

19. Data, rodzaj i stopień zniszczeń i odbudowy

Data	O P I S	Zniszczenia %	Odbudowa %
VIII.1939 r.	wie szwabski		
XI.1939 r.	-h-		
XII.1945 r.	-h-		
1966	zakreślenie przebudowy i adaptacji		
1967	stan do budowy		

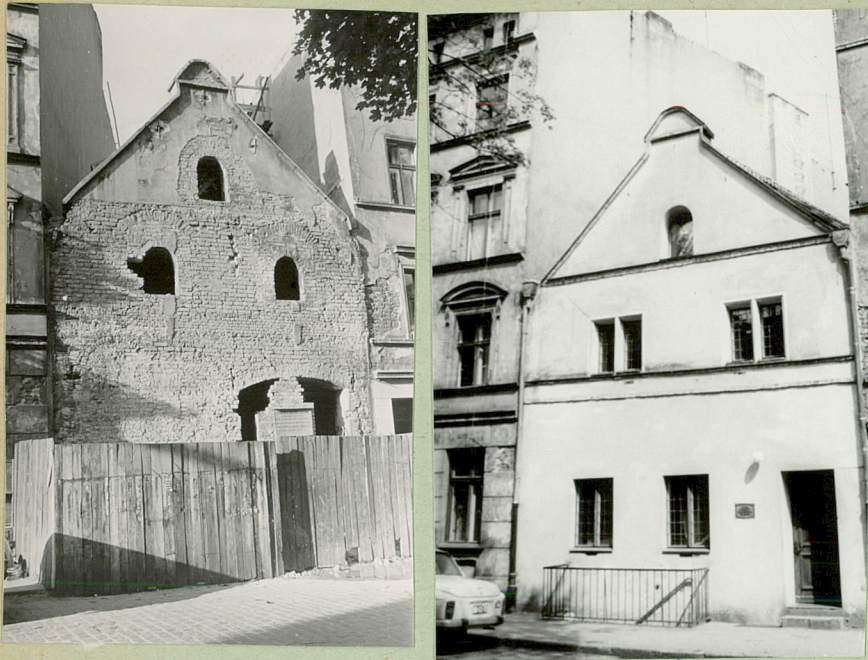
25. Rejestr zabytku Nr 265
rok 1957 Miejsce przechowywania MK2-TORUŃ26. Nazwa księgi hipotecznej 27. Nr hipoteczny
Księga Miasta 271

28. Akta

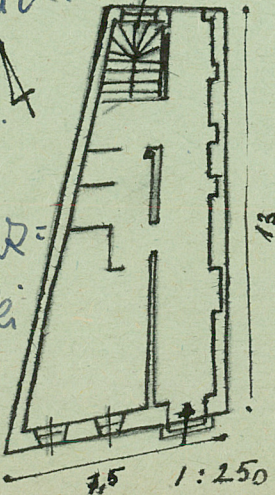
29. Fotografie

30. Inwentaryzacja pomiarowa

31. Szkic sytuacyjny, plan schematyczny, uwagi opisowe, fotografia



Budynek murowany, lincowany, usytuowany we wschodniej części ulicy. Elewacja frontowa z murem, półkolistymi oknami, zwróconą do ulicy częścią z półkolistym naczółkiem. Wnętrze, obecnie zaadaptowane na cele biurowe posiada masywne słupy, ślady i klatkę schodową. Pierwotne istnienie było drewniane przedzielny. Na ścianie pod. dawnego przejazdu na podwozie widoczny występ windyjski oraz stery umy.



32. Przebieg prac konserwatorskich

Rok	Wyszczególnienie prac	K o s z t tys. zł

33. Koszty w tys. zł	Przewidywane	Rzeczywiste	34. Inspekcje

35. Uwagi różne	36. Wypełnił dnia M. Arszyński 3.8.67	37. Sprawdził dnia
-----------------	---	--------------------