

1. Obiekt zabytkowy

Kamienica /ul. Wielkie Garbary 8/ 7b

2. Miejscowość

TORUŃ

4935

3. Wiek

xv /xvii

4. Styl

gotyk /preb

5. Kubatura m³

ok. 1400

6. Powierzchnia w m²

a) zabytkowa:

b) użytkowa:

20. Przynależność administracyjna

a) województwo

bydgoskie

b) powiat

TORUŃ

c) gmina

7. Materiał budowlany	przed zniszczeniem	po odbudowie	11. Ilość budynków	14. Grunty należące do zabytku:	ha
a) ściany	cegła		12. Ilość kondygnacji + podłane	a) ogrody stylowe	—
b) sklepienia	cegła		13. Użytkowanie wnętrza według ilości:	b) sady i grunty uprawne	—
c) stropy	drewno /piwnic/		a) izb mieszkalnych	c) lasy	—
d) więzania dachu	drewno		b) innych pomieszczeń	d) wody	—
e) krycie dachu	dachówka		c) piwnic	e) inne	—

8. Wyposażenie architektoniczne

Wielkoci podwójnej barokowy szczyt.

15. Przeznaczenie pierwotne budynku

kamienica miesz.

16. Użytkowanie w latach ubiegłych

miesz.

pracownia Szpit. Miejsk.

17. Użytkowanie obecne

mieszkalne

18. Nadaje się do użycia na

mieszkalne

22. Właściciel i jego adres

Prez. M.R.N. TORUŃ

pl. Armii Czerwonej

23. Użytkownik i jego adres

Szpital Miejski TORUŃ

ul. Predkaura 10

24. Inwestor i jego adres

M.Z.B.M. TORUŃ

Prez. M.R.N.

9. Autorzy i data budowy i przebudowy

Zbudowana prawd. w XVw.

Przebudowana w XVIIw. w związku ze zmianą przeznaczenia /oddział szpital/. Następna przebudowa w XIXw.

25. Rejestr zabytku Nr

rok.....

miejsce przechowywania

26. Nazwa księgi hipotecznej

Nowe Miasto

27. Nr hipoteczny

280

10. Udostępnienie

stałe

Data	O P I S	Zniszczenia %	odbudowa %
VIII. 1939 r.	niezniszczona		
XI. 1939 r.	niezniszczona		
XII. 1945 r.	niezniszczona		
1967	Wymaga bieżącego remontu		

28. Akta Budowl. St. Nacz. Bud. TORUŃ Prez. M.R.N.

29. Fotografie

30. Inwentaryzacja pomiarowa

21. Szkic sytuacyjny, plan schematyczny, uwagi opisowe, fotografia



Szczyt elewacji podwójkowej

3x.67

Elewacja frontowa.

Dom usytuowany szczytowo w zachodniej części ulicy, masywny, tylny, był dwuspadowym dachem ceram. miedzynym z naciekami od strony ulicy. Elewacja frontowa, hojasiara, poszczególne kondygnacje oddzielone od siebie poziomymi gzymsami, zwrócić uwagę na prosto zakamienione ścianki, alankowa. Elewacja tylna ma

Literatura

szczyt hojki tył z prostym naciekami pod kłosem, dachem, kartusz herbowy.
TORUŃ - przewodnik P.T.T.K. pod red. J. Kanrew-
skiej Toruń 1957r.

32. Przebieg prac konserwatorskich

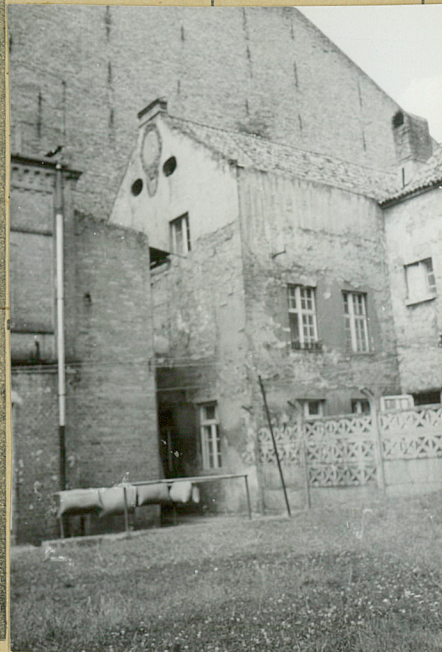
Rok	Wyszczególnienie prac	Koszt tys. zł

33. Koszty
w tys. zł

Przewidywane

Rzeczywiste

34. Inspekcje



3x.67

36. Wypełnił dnia

V.1958

Maria Abramowicz

37. Sprawdził dnia

M. Arszyński

3x.67