

Nr

III

A

C

D

F

G

H

I

J

K

L

M

O

P

R

S

T

U

V

W

X

Y

Z

KUJAWSKO-
POMORSKI

1. Obiekt zabytkowy

Kamienica - /ul. Piekary 33/

2. Miejscowość

TORUŃ

3. Wiek

XV / XIX

4. Styl

gotyk / wlochyjski

5. Kubatura m³

1394,60

6. Powierzchnia w m²

a) zabytkowa:

b) użytkowa: 154,96

20. Przynależność administracyjna

a) województwo

Bydgoskie

b) powiat

Toruń

c) gmina

7. Materiał
budowlany

przed znisz-

czeniem

po odbu-

dowie

11. Ilość budynków

1

14. Grunty należące do
zabytku:

ha

a) ściany

cegła

b) sklepienia

c) stropy

d) więzania dachu

drewno

e) krycie dachu

dachówka

12. Ilość kondygnacji

2

13. Użytkowanie wnętrza
według ilości:

a) izb mieszkalnych

11

b) innych pomieszczeń

1

c) piwnic

1

a) ogrody stylowe

b) sady i grunty uprawne

c) lasy

d) wody

e) inne

8. Wyposażenie architektoniczne

nie posiada specjalnego wystroju
klasycystycznego architektury
środkowej

15. Przeznaczenie pierwotne budynku kamienica mieszczańska

16. Użytkowanie w latach ubiegłych mieszkalne

17. Użytkowanie obecne mieszkalne

18. Nadaje się do użycia na mieszkalne

9. Autorzy i data budowy i przebudowy

zbudowana w XV, przebudowana

w 1 poł. XIX w.

zbudowana w pocz. XIX w. przy
użyciu muru starszych,
kryje może gotyckich

10. Udostępnienie

stałe

19. Data, rodzaj i stopień zniszczeń i odbudowy

Data	O P I S	Znisz- czenia %	dbu- dowa %
VIII. 1939 r.	niezniszczona		
XI. 1939 r.	- " -		
XII. 1945 r.	- " -		
1967	stan zadowalający		

21. Stacja

Nazwa stacji

Odległość od stacji w km

a) kolejowa

w/m

b) autobusowa

w/m

22. Właściciel i jego adres

Przenyca M.R.W. Toruń

Miejski Zespół Bud. Miast.

23. Użytkownik i jego adres

Przenyca M.R.W. Toruń

Miejski Zespół Bud. Miast.

24. Inwestor i jego adres

Przenyca M.R.W. Toruń

Miejski Zespół Bud. Miast.

25. Rejestr zabytku Nr

A-63/197

rok 17. 10. 1993

miejsce przechowywania

26. Nazwa księgi hipotecznej

Stare Miasto

27. Nr hipo-

teczny

250 252

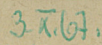
28. Akta

Akta Budowlane od 19.E.1876

29. Fotografie

Ktino MKX Toruń

30. Inwentaryzacja pomiarowa

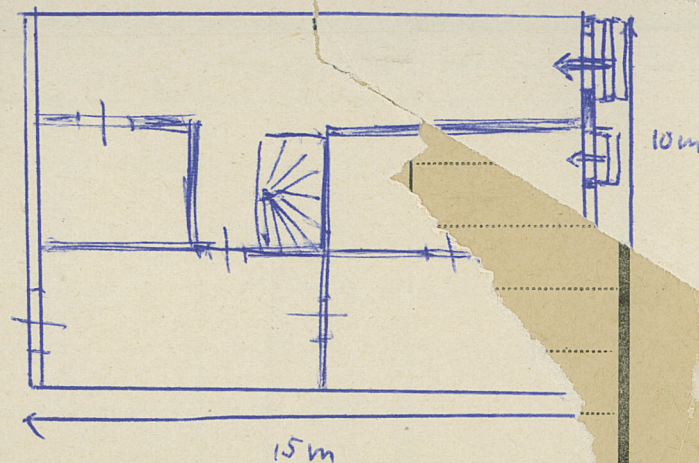


Wysokawa, tylna, tył - onies podpisanie.
Wysokawa kalendarz i zachodniej pierzei uli-
cy. elewacja frontowa utraciła w czasie prac
elewacyjnych 1958-60 część masywowych
elementów dekoracyjnych.

32. Przebieg prac konserwatorskich

[illegible]

wodocznicy 2
wysokość do gruntu 9m



35. Uwagi różne

W sieni longhi holiście zwieńczone

36. Wypełnił dnia

8.V. 1958

Wanda Stefaniak

37. Sprawdził dnia

M. Arsyński

3.4.6