

Nr

II

A

B

C

D

E

F

G

H

I

J

K

L

M

N

O

P

R

S

T

U

V

W

Kujawsko-Pomorskie

1. Obiekt zabytkowy

Kamienice - ul. Wielkie Garbary 7

2. Miejscowość

TORUŃ

4935

3. Wiek

XV.

4. Styl

gotyk

5. Kubatura m³

1.800

6. Powierzchnia w m²

a) zabytkowa:

b) użytkowa:

20. Przynależność administracyjna

a) województwo

bydgoskie

b) powiat

TORUŃ

c) gmina

7. Materiał budowlany

Przed zniszczeniem

Po odbudowie

11. Ilość budynków

2

14. Grunty należące do zabytku:

ha

a) ściany

cegła

b) sklepienia

cegła

c) stropy

drewno

d) wiązania dachu

drewno

e) krycie dachu

dachówka

12. Ilość kondygnacji

2

13. Użytkowanie wnętrza według ilości:

a) izb mieszkalnych

18

b) innych pomieszczeń

-

c) piwnic

3

a) ogrody stylowe

b) sady i grunty uprawne

c) lasy

d) wody

e) inne

21. Stacja

Nazwa stacji

Odległość od stacji w km

a) kolejowa

w/m

b) autobusowa

w/m

22. Właściciel i jego adres

PMRN-TORUŃ

23. Użytkownik i jego adres

-u-

24. Inwestor i jego adres

-u-

8. Wyposażenie architektoniczne

XVI - wieżowa brama z zamkiem i potokiem. XVIII - wieżowe szafki ścienné

15. Przeznaczenie pierwotne budynku

mieszkalne

16. Użytkowanie w latach ubiegłych

szpital

17. Użytkowanie obecne

mieszkalne

18. Nadaje się do użycia na

mieszkalne

19. Data, rodzaj i stopień zniszczeń i odbudowy

Data

O P I S

Zniszczenia %

Odbudowa %

VIII.1939 r.

nie zniszczona

XI.1939 r.

-u-

XII.1945 r.

-u-

1967

Wymaga bieżącego remontu

25. Rejestr zabytku Nr

422

rok 1. II. 1923

miejsce przechowywania

26. Nazwa księgi hipotecznej

Nowe Miasto Toruń

27. Nr hipoteczny

279

28. Akta

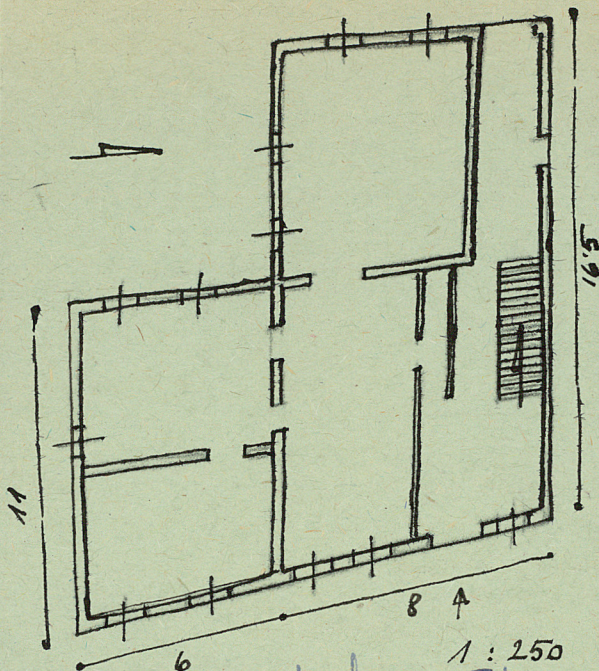
29. Fotografie

30. Inwentaryzacja pomiarowa

10. Udostępnienie

stałe

31. Szkic sytuacyjny, plan schematyczny, uwagi opisowe, fotografia



Gotycki budynek główny i przylegająca od strony półd. przybudówka posiadająca wśrót ścian ośrodek gotycki. Wystrusowane są w zachodniej pierzei ulicy. Budynek główny, nie zachowany do pierwotnej swojej wysokości, nie linkowany, posiada fasadę główną ozdobioną w przyziemiu oknami w półkoliście zamkniętych, profilowanych wnękach i ostrojkowy portal o profilowanych ościeżach. Przybudówka gładko linkowana bez elementów wycinanych. Oba budynki należały do szpitala św. Piotra i Pawła wzniesionego po raz pierwszy w 1454 roku.

32. Przebieg prac konserwatorskich

Rok	Wyszczególnienie prac	Koszt tys. zł

33. Koszty
w tys. zł

Przewidywane

Rzeczywiste

34. Inspekcje



36. Wypełnił dnia

M. Arszyński
3.1.67.

37. Sprawdził dnia