

1. Obiekt 344/5

G A R A Z I M A G A Z Y N, OB. BUDYNEK MIESZKALNY nr 4  
w zespole folwarcznym

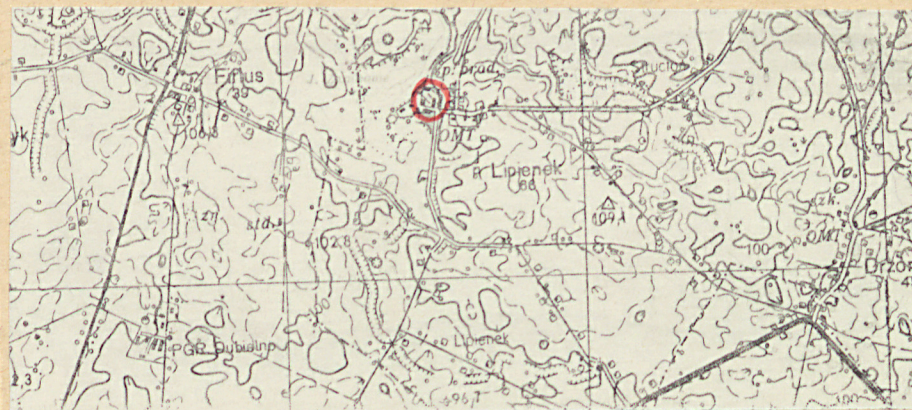
2. Czas powstania

4 ćw. XIX w.

3. Miejscowość

L I P I E N I E K

11. Zdjęcia, rzut, przekrój, sytuacja, orientacja



4. Adres

86-230 Lisewo k. Chełmna  
Lipienek

nr hipoteczny

5. Przynależność administracyjna

toruńskie

województwo

gmina Lisewo

pow. CHEŁMNO

5. Poprzednie nazwy miejscowości

Lypa, Lipna, Leype, Leipe,  
Lype, Lieppe, Leippe, Leype  
Lipno, Lipieniek

7. Przynależność administracyjna

1 VI 1975

bydgoskie

województwo

Chełmno

powiat

8. Właściciel i jego adres

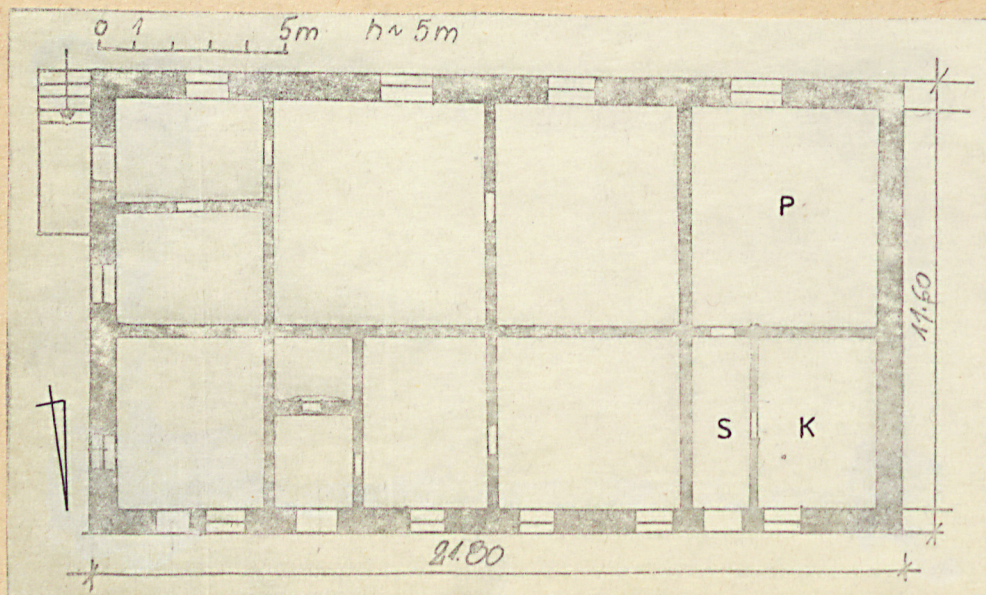
RSP im. 8 Marca w Lipienku

9. Użytkownik i jego adres

iw.

10. Rejestr zabytków:

Nr data





Obiekt powstał w 4 ćw. XIX w. jako garaż i magazyn, należący do d.folwarku; datowanie oparto na formie detali architektonicznych i wywiad ustny. Nazwisk projektanta i budowniczego nie ustalono.

Sytuacja: Obiekt wchodzi w skład wielobudynkowego założenia d.folwarku, położonego ok. 4 km na pd.zach. od Lisewa; przy skrzyżowaniu dróg lokalnych do Lisewa, Dubielna i Strucfonia; usytuowany na pld. skraju podwórza gospodarczego, frontem ku pn.; sąsiaduje: od zach. - z dworem, od pln. - z budynkami gospodarczymi, od pld. - z parkiem dworskim.

Materiał i konstrukcja: Budynek murowany z cegły, na zaprawie wapiennej, w wtku krzyżowym; elewacja pd z kamienia i cegły; cokół i opaski okienne - ceglane.

Stropy: proste sufity.

Wieźba: kleszczowo-płatwiowa; dach kryty papą.

Podłogi: w sieniach - posadzki cementowe; w pomieszczeniach mieszkalnych - podłogi "białe" z desek.

Schody: zewn. - ceglane, tynkowane.

Otwory okienne: o wykroju prostokątnym; okna nowe.

Otwory drzwiowe: o wykroju prostokątnym; drzwi nowe.

Rzut: Budynek założony na planie prostokąta.

Bryła: zwarta, prosta. Od zach budynek przylega do oficyny dworskiej; obiekt jednokondygnacyjny, nakryty niskim dachem dwuspadowym.

Elewacje: frontowa (pn) - znacznie przekształcona podczas remontu, obecnie 8-osiowa; widoczne pierwotne rozmieszczenie okien i drzwi; podział elewacji pd zachowany w formie pierwotnej; wykuto jedynie nowe, nieco większe okna o wykroju prostokątnym; elewacja wsch. - również przekształcona, 3-osiowa, poprzedzona nowymi schodami; elewacja zach. - ślepa, przylega do oficyny dworskiej.

Wnętrza: dwutraktowe, wtórnie podzielone na trzy mieszkania.

Wyposażenie: Budynek pozbawiony pierwotnego wyposażenia.

Instalacje: elektryczna, wodna i ogrzewanie piecowe.



14. Kubatura	15. Powierzchnia użytkowa	16. Przeznaczenie pierwotne	17. Użytkowanie obecne
973 m <sup>3</sup>	278 m <sup>2</sup>	Garaż i magazyn	Budynek mieszkalny
18. Prace budowlane i konserwatorskie, ich przebieg i dokumentacja		19. Stan zachowania (fundamenty, ściany zewnętrzne, ściany wewnętrzne, sklepienia, stropy konstrukcje dachowe, pokrycie dachu, wyposażenie i instalacje)	
W l. 1970-tych - remont kapitalny: adaptacja na mieszkania.		Stan techniczny budynku dobry	
		20. Najpilniejsze postulaty konserwatorskie	



21. Akta archiwalne (rodzaj akt, numer i miejsce przechowywania)

22. Bibliografia

23. Źródła ikonograficzne i fotografia (rodzaj, miejsca przechowywania, sygnatury)

24. Uwagi różne

25. Opracował

tekst Hanna Wieczorkiewicz, 5.5.89 r.

imię, nazwisko, data, podpis

jw.

plany, rysunki

imię, nazwisko, data, podpis

zdjęcia fotogr. Andrzej Prinke, 5.5.89 r.

imię, nazwisko, data, podpis

miejsce przechowania negatywów Muz. Nar. Roln. w Szreniawie

Karta po wypełnieniu podlega ochronie na podstawie przepisów prawa autorskiego

26. Adnotacje o inspekcjach, informacje o zmianach (daty, imiona i nazwiska wypełniających)

27. Załączniki

wkładka nr 1



1. Miejscowość	2. Obiekt (nazwa jak w karcie)	3. Zawartość wkładki (nazwa obiektu lub materiału uzupełniającego)
L I P I E N E K	G A R A Z I M A G A Z Y N	2 zdjęcia + spis ilustracji + sytuacja

Spis ilustracji:

1. Elewacja płn. (frontowa)
2. " pld.
3. " zach.



2



3

Hanna Wieczorkiewicz, 5.9.1988

Wkładkę założył: .....

(Imię, nazwisko, data)

Muz.Nar.Rolnictwa w Szreniawie

Miejsce przechowywania negatywów: .....

Wzór ODZ 1978 r.



