

A B C D E F G H I J K L Ł M N O P R S T U V W X Y Z

Nr 2784 KUJAWSKO-  
POMORSKIE

1. Obiekt 341/4

KURNIK, OB. BUDYNEK BIUROWY nr 3  
w zespole folwarczym

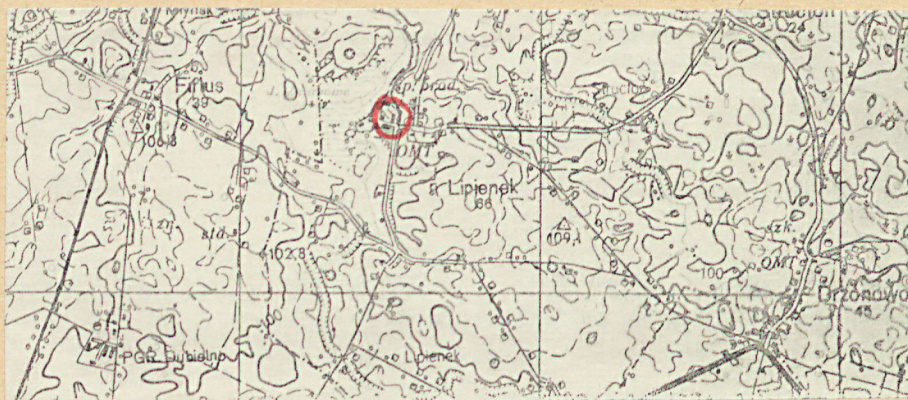
2. Czas powstania

4 ćw. XIX w.

3. Miejscowość

L I P I E N I E K

11. Zdjęcia, rzut, przekrój, sytuacja, orientacja



4. Adres

86-230 Lisewo k.Chełmna  
Lipienek

nr hipoteczny

5. Przynależność administracyjna

toruńskie

województwo

gmina Lisewo

5. Poprzednie nazwy miejscowości

Lypa, Lipna, Leype, Leipe,  
Lype, Lieppe, Leippe, Leype  
Lipno, Lipieniek

7. Przynależność administracyjna

1 VI 1975

bydgoskie

województwo

Chełmno

powiat

8. Właściciel i jego adres

RSP im. 8 Marca w Lipienku

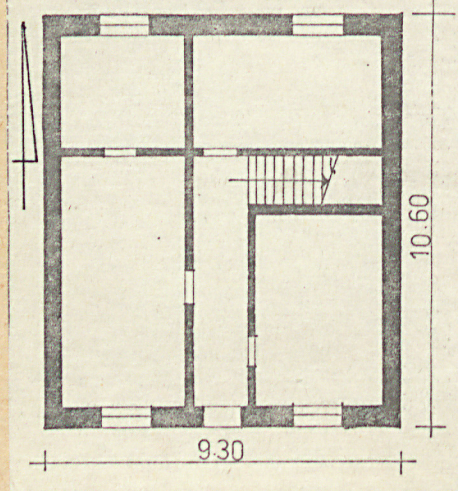
9. Użytkownik i jego adres

iw.

10. Rejestr zabytków:

Nr data

0 1 5m h~4 m





Obiekt powstał w 4 ćw. XIX w. jako kurnik, należący do d. folwarku; datowanie oparto na formie detali architektonicznych i wywiad ustny. Nazwisk projektanta i budowniczego nie ustalono.

Sytuacja: Obiekt wchodzi w skład wielobudynkowego założenia d. folwarku, położonego ok. 4 km na pd.zach. od Lisewa; przy skrzyżowaniu dróg lokalnych do Lisewa, Dubielna i Strucfonia; usytuowany w centrum podwórza gospodarczego, frontem ku pd.; sąsiaduje: od wsch. i zach. - z nowymi budynkami gospodarczymi, od pd. - z dworem, od pn. - ze stodołą.

Materiał i konstrukcja: Budynek murowany z cegły, na zaprawie wapiennej, tynkowany; naroża, obramienia okien i drzwi oraz ozdobne, poziome pasy na ścianach - ceglane; ozdobne szczyty drewniano-ceglane.

Stropy: proste sufity.

Wieżba: wieźba kleszczowo-płatwiowa; dach kryty dachówka zakładkowa.

Podłogi: w sieni - posadzki cementowe, w pomieszczeniach biurowych - podłogi z płyt pilśniowych;

Schody: -jednobiegowe, drabiniaste, drewniane.

Otwory drzwiowe: o wykroju prostokątnym; drzwi nowe.

Rzut: Budynek założony na planie zbliżonym do kwadratu.

Bryła: zwarta, prosta. Budynek wolnostojący, parterowy, nakryty dachem dwuspadowym.

Elewacje: frontowa (płd.) - 3-osiowa, z wejściem pośrodku; elewacja tylna (płn.) - 2-osiowa; elewacje boczne - ślepe.

Wnętrze: wnętrze dwutraktowe, z niewielką sienią na osi, z której wejścia do czterech pomieszczeń.

Wyposażenie: Budynek pozbawiony pierwotnego wyposażenia.

Instalacje: elektryczna, ogrzewanie piecowe.



14. Kubatura  426 m <sup>3</sup>	15. Powierzchnia użytkowa  130 m <sup>2</sup>	16. Przeznaczenie pierwotne  Kurnik	17. Użytkowanie obecne  Budynek biurowy
18. Prace budowlane i konserwatorskie, ich przebieg i dokumentacja  1988 r. - remont kapitalny		19. Stan zachowania (fundamenty, ściany zewnętrzne, ściany wewnętrzne, sklepienia, stropy konstrukcje dachowe, pokrycie dachu, wyposażenie i instalacje)  Budynek w trakcie remontu wewnątrz; elewacje w dobrym stanie technicznym	
		20. Najpilniejsze postulaty konserwatorskie	



21. Akta archiwalne (rodzaj akt, numer i miejsce przechowywania)

22. Bibliografia

23. Źródła ikonograficzne i fotografia (rodzaj, miejsca przechowywania, sygnatury)

24. Uwagi różne

25. Opracował

tekst ..... Hanna Wieczorkiewicz, 5.5.89 r.

..... imię, nazwisko, data, podpis

..... jw.

plany, rysunki .....

..... imię, nazwisko, data, podpis

zdjęcia fotogr. .... Andrzej Prinke, 5.5.89 r.

..... imię, nazwisko, data, podpis

..... Muz.Nar.Roln. w Szreniawie

miejsce przechowania negatywów .....

Karta po wypełnieniu podlega ochronie na podstawie przepisów prawa autorskiego

26. Adnotacje o inspekcjach, informacje o zmianach (daty, imiona i nazwiska wypełniających)

27. Załączniki

wkładka nr 1



1. Miejscowość

L I P I E N E K

2. Obiekt (nazwa jak w karcie)

K U R N I K

3. Zawartość wkładki (nazwa obiektu lub materiału uzupełniającego)

5 zdjęć + spis ilustracji + sytuacja

Spis ilustracji:

1. Elewacja pld. (frontowa)
2. " pln.
3. " wsch.
4. " zach.
5. Szczyt w elewacji pld.
6. Dolny fragm. konstrukcji szczytu w elewacji pln.



2



3



4



5



6

Hanna Wieczorkiewicz, 5.9.1988

Wkładkę założył: .....

(imię, nazwisko, data)

Muz.Nar.Rolnictwa w Szreniawie

Miejsce przechowywania negatywów: .....

Wzór ODZ 1978 r.



