

Nr

II

A

B

D

E

F

G

H

I

J

K

L

M

O

P

R

S

T

Kujawsko
pomorskie

Z

II

1. Obiekt zabytkowy

Kamienica / ul. Małe Garbary 19 /

2. Miejscowość

TORUŃ

4413

3. Wiek

XVI / poT. XVII

4. Styl

Renesans

5. Kubatura m³

1300

6. Powierzchnia w m²

a) zabytkowa:

b) użytkowa:

102

7. Materiał
budowlanyprzed znisz-
czeniempo odbu-
dowie

11. Ilość budynków

1

14. Grunty należące do
zabytku:

ha

12. Ilość kondygnacji
+ poddasze

2

a) ogrody stylowe

—

13. Użytkowanie wnętrza
według ilości:

b) sady i grunty uprawne

—

a) izb mieszkalnych

8

c) lasy

—

b) innych pomieszczeń

2

d) wody

—

c) piwnic

1

e) inne

—

a) ściany

cegła

b) sklepienia

cegła
/piwnica/

c) stropy

d) więzania dachu

drewno

e) krycie dachu

dachów-
ka

8. Wyposażenie architektoniczne

Renesansowy szczyt z orna-
mentem okuciowym

15. Przeznaczenie pierwotne budynku

kamienica mieszcz.

16. Użytkowanie w latach ubiegłych

mieszkalne

17. Użytkowanie obecne

mieszkalne, handl.

18. Nadaje się do użycia na

miesz. handl.

9. Autorzy i data budowy i przebudowy

Zbudowana ok. połowy XVII
z wykorzystaniem średnio-
wzrostłych murów dawniej zabudowy

19. Data, rodzaj i stopień zniszczeń i odbudowy

Data	O P I S	Znisz- czenia %	dbu- dowa %
VIII. 1939 r.	niezniszczona		
XI. 1939 r.	niezniszczona		
XII. 1945 r.	niezniszczona		
1967	stan zachowujący		

10. Udostępnienie

stałe

20. Przynależność administracyjna

a) województwo

bydgoskie

b) powiat

TORUŃ

c) gmina

21. Stacja

Nazwa stacji

Odległość od stacji w km

a) kolejowa

w/m

b) autobusowa

w/m

22. Właściciel i jego adres

Prez. M.R.N. TORUŃ

pl. Armii Czerwonej

23. Użytkownik i jego adres

Lokatory

24. Inwestor i jego adres

M.Z.B.M. TORUŃ

25. Rejestr zabytku Nr

96

rok 1957

MK2 TORUŃ

miejsce przechowywania

26. Nazwa księgi hipotecznej

Nowe Miasto

27. Nr hipo-
teczny

23

28. Akta

budowlane

Prez. M.R.N.

TORUŃ

29. Fotografie

MK2 TORUŃ

30. Inwentaryzacja pomiarowa

OŚRODEK
DOKUMENTACJI
ZABYTKÓW

Z

X

W

V

U

T

S

R

P

O

M

L

K

J

I

H

G

F

E

D

B

A

Nr

natyczny, uwagi opisowe, fotografia



Elewacja frontowa.

Obiekt wybudowany w zach. pierzei ulicy.

Kamienica murowana, tynk. 2-kondygnacyjna, 3-osiowa. Podłaze 2-osiowe. Szczyt renesansowy zdobiony ornamentem okuciowym (wpływ niderlan-dzkie). Wsieni wyłk półkoliste zamknięte. Piwnica przekł. przeszko. Elewacja tylna całkowicie przemurowa na podczas ostatniego remontu. Mur boczny gotycki -

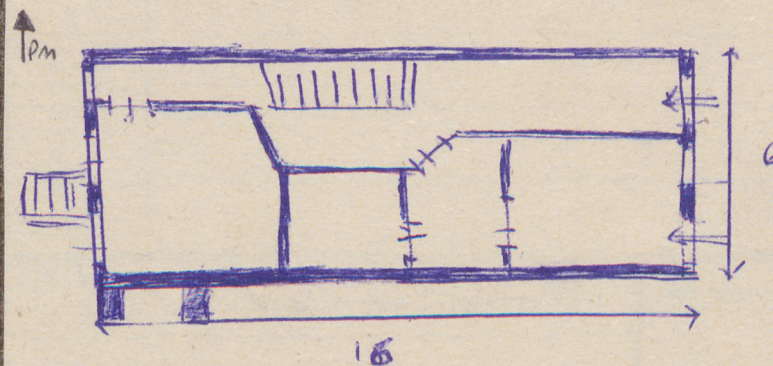
Literatura: ujęcie mieszane.

TORŃ - pnw R.T.K. pod red. T. Karcewskiej Tor. 1957
 Petrykowski - Toruń 57r.

32. Przebieg prac konserwatorskich

Rok	Wyszczególnienie prac	Koszt tys. zł
1956	Remont kapitalny	43.890

Skala 1:200

kondygnacji 3
rys. 10 m

cje

35. Uwagi różne

36. Wypełnił dnia maj 1958 r.
 Maria Abramowicz

37. Sprawdził dnia

M. Arsyński

3.11.57