

1. Obiekt zabytkowy

2. Miejscowość

Kamienica - /ul. Piekary 27/

TORUŃ 1765

3. Wiek

4. Styl

5. Kubatura m³

6. Powierzchnia w m²

20. Przynależność administracyjna

xv/xix

gotyk/klasycyzm

300,85

a) zabytkowa:

b) użytkowa: 47,85

a) województwo Bydgoskie

b) powiat Toruń

c) gmina

7. Materiał budowlany

11. Ilość budynków

14. Grunty należące do zabytku:

21. Stacja

przed zniszczeniem

po odbudowie

1

a) ogrody stylowe

b) sady i grunty uprawne

c) lasy

d) wody

e) inne

Nazwa stacji

Odległość od stacji w km

a) ściany

b) sklepienia

c) stropy

d) więzania dachu

e) krycie dachu

12. Ilość kondygnacji

13. Użytkowanie wnętrza według ilości:

22. Właściciel i jego adres

cegła

4

a) izb mieszkalnych

b) innych pomieszczeń

c) piwnic

Przygotium M.R.IV.Toruń

Miejski Zespół Bud. Skienk.

8. Wyposażenie architektoniczne

15. Przeznaczenie pierwotne budynku

16. Użytkowanie w latach ubiegłych

17. Użytkowanie obecne

18. Nadaje się do użycia na

19. Data, rodzaj i stopień zniszczeń i odbudowy

nie posiada specjalnego wyposażenia przed latami XIXw. schody z metalu XVIII/XIXw.

mieszkalne

mieszkalne

mieszkalne

mieszkalne

Data

O P I S

Zniszczenia %

Odbudowa %

9. Autorzy i data budowy i przebudowy

23. Użytkownik i jego adres

24. Inwestor i jego adres

25. Rejestr zabytku Nr

26. Nazwa księgi hipotecznej

27. Nr hipoteczny

Zbudowana w XVw. Przebudowana w 1 poł. XIXw.

Przygotium M.R.IV.Toruń

Miejski Zespół Bud. Skienk.

135

Stare Miasto

248

10. Udostępnienie

28. Akta

29. Fotografie

30. Inwentaryzacja pomiarowa

state

1.1. od 1873r.

akta budowlane 13-10-1948.

klina Muzeum Toruń

inwentaryzacja pomiarowa





matyczny, uwaga  
elewacja  
frontowa  
←

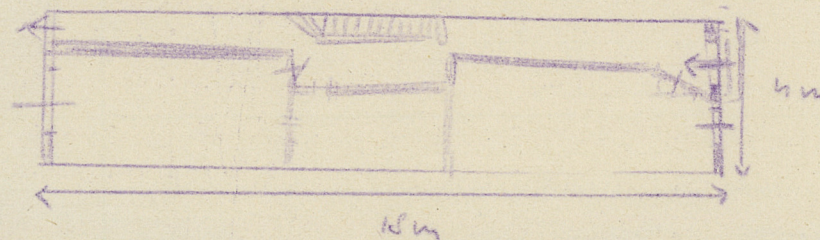
Widok od  
podwozia



## 32. Przebieg prac konserwatorskich

Skala 1:200

Kondygnacji 3+ poddasze  
wysokość do gzymsu 11m



PEN  
↑

Koszt  
tys. zł

Kamienica murowana, tytułowana. Od podwozia  
trójlistny stęgi. Dwu-osiowa. Usytuowana w zach.  
przebiegu ulicy. Wzniesiona na starym zrybie  
murów gotyckich zachowała też zasadnicze  
elementy trójkątnego układu wnętrza  
na parterze.

33. Koszty  
w tys. zł

Przewidywane

Rzeczywiste

34. Inspekcje

35. Uwagi różne

Wsiem na parterze ślady skle-  
pień, dwie węgły.

36. Wypełnił dnia

9.V.1958

Wanda Słomnicka

37. Sprawdził dnia

M. Arzyński

3.X.67.