

Nr

A B C D E F G H I J K L M N O P R S T U V W X Y Z

1. Obiekt zabytkowy

D W Ó R

2. Miejscowość

LIPINIĘK

gm. Ustowo

3. Wiek XIX

4. Styl

kierocypisany

5. Kubatura m³

1680

6. Powierzchnia w m²

a) zabytkowa: 420 b) użytkowa: 339,2

420

20. Przynależność administracyjna

a) województwo bydgoskie

b) powiat Chełmiński

c) gmina Firles

7. Materiał budowlany

Przed zniszczeniem

Po odbudowie

11. Ilość budynków

1

14. Grunty należące do zabytku:

ha

a) ściany

cegła

cegła

12. Ilość kondygnacji

1

a) ogrody stylowe

-

b) sklepienia

-

-

13. Użytkowanie wnętrza według ilości:

b) sady i grunty uprawne

-

c) stropy

piwnice

drewno bełkowe

drewno bełkowe

a) izb mieszkalnych

12

c) lasy

-

d) więzania dachu

drewno płytami

drewno płytami

b) innych pomieszczeń

3

d) wody

-

e) krycie dachu

prefabryk.

prefabryk.

c) piwnic

4

e) inne

-

8. Wyposażenie architektoniczne

Sklepienie masywne - ceglano bełkowe.

Obramienia okienne - dekoracja kolumnowa profilowana

15. Przeznaczenie pierwotne budynku

pałac - mieszkalny

16. Użytkowanie w latach ubiegłych

pałac mieszkalny

17. Użytkowanie obecne

bud. mieszkalny

18. Nadaje się do użycia na

"

9. Autorzy i data budowy i przebudowy

2 cz. w. pow. XIX w.

19. Data, rodzaj i stopień zniszczeń i odbudowy

Data

O P I S

Zniszczenia %

Odbudowa %

VIII.1939 r.

niezniszczony

XI.1939 r.

"

XII.1945 r.

"

budynek mieszkalny - opiekli

40%

10. Udostępnienie

dostępny

21. Stacja

Nazwa stacji

Odległość od stacji w km

a) kolejowa

Kornatowo

4

b) autobusowa

Ustowo

4

22. Właściciel i jego adres

Spółdzielnia Produkcyjna Lipieniek

23. Użytkownik i jego adres

Spółdzielnia Produkcyjna Lipieniek

24. Inwestor i jego adres

J.W.

25. Rejestr zabytku Nr

rok miejsce przechowywania

26. Nazwa księgi hipotecznej

27. Nr hipoteczny

28. Akta

29. Fotografie

30. Inwentaryzacja pomiarowa

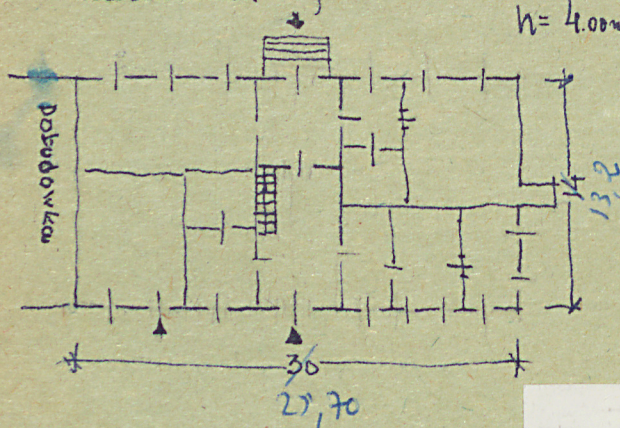


Z Y X W V U T S R P O N M L K J I H G F E D C B A Nr

31. Szkic sytuacyjny, plan schematyczny, uwagi opisowe, fotografia

Budynek murowany na planie prostokąta wyjątkowego. otynkowany. Dach dwuspadowy, mansardowy. poddasze mieszkalne. Fundament kamienny.

$h = 4.00m$



Elewacja połudn.-zach.



Elewacja półn.-wsch.



Elew. połudn. ~~połn.~~ zach.
skrajnie wschodnie

32. Przebieg prac konserwatorskich

Rok	Wyszczególnienie prac	Koszt tys. zł
1959	Naprawa dachu, wymiana dachówki	sposobem gospodarym

33. Koszty
w tys. zł

Przewidywane

Rzeczywiste

34. Inspekcje

35. Uwagi różne

36. Wypełnił dnia

XI. 1960 *Stawski Jan*

37. Sprawdził dnia

25. VII 66 *Stawski*