

Nr

A

B

C

D

E

F

G

H

I

J

K

L

M

N

O

P

R

S

T

U

V

W

KUJAWSKO-
POMORSKIE

1. Obiekt zabytkowy

418/2

DZWONNICA (PRZY KOŚCIELE PARAFIALNYM)

2. Miejscowość

MOGILNO

miałto

3304

3. Wiek XVIII-XIX

4. Styl

5. Kubatura m³ ~ 1506. Powierzchnia w m²

a) zabytkowa:

b) użytkowa:

20. Przynależność administracyjna

a) województwo

b) powiat

c) gmina

Wielkopolskie

Mogilno

21. Stacja

Nazwa stacji

Odległość
od stacji
w km

a) kolejowa

Mogilno

2.0

b) autobusowa

— " —

22. Właściciel i jego adres

Urząd Parafialny w Mogilnie

23. Użytkownik i jego adres

Urząd Parafialny w Mogilnie

24. Inwestor i jego adres

8. Wyposażenie architektoniczne

drewno 1580 r.

15. Przeznaczenie pierwotne budynku

dzwonnica

16. Użytkowanie w latach ubiegłych

17. Użytkowanie obecne

dzwonnica

18. Nadaje się do użycia na

9. Autorzy i data budowy i przebudowy

19. Data, rodzaj i stopień zniszczeń i odbudowy

Data

O P I S

Znisz-
czenia
%Odbu-
dowa
%

VIII.1939 r.

XI.1939 r.

XII.1945 r.

IX.1967

stan dobry

25. Rejestr zabytku Nr A/8761/1-3

rok 10.10.1918

miejsce przechowywania

26. Nazwa księgi hipotecznej

27. Nr hipo-
teczny

28. Akta

29. Fotografie

30. Inwentaryzacja pomiarowa

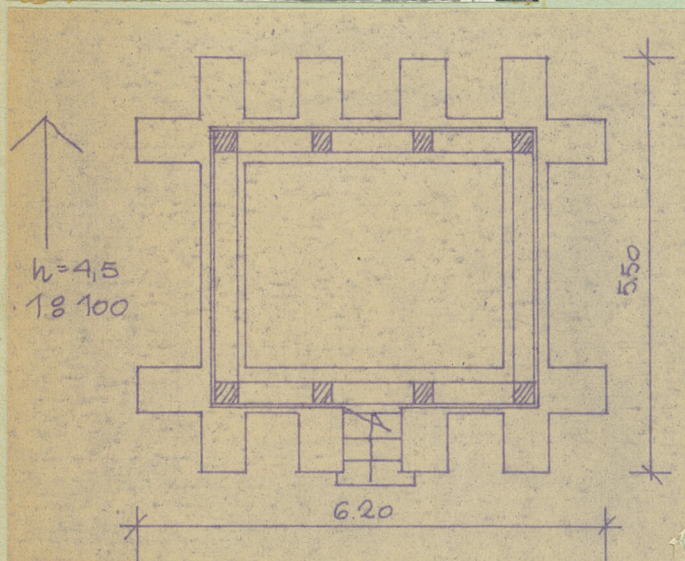
10. Udostępnienie

dostępne

Z Y X W V U T S R P O N M L K J I H G F E D C B A Nr

31. Szkic sytuacyjny, plan schematyczny, uwagi opisowe, fotografia

Konstrukcja skrzyniowa z ługiem w. ścieżki, ozalowana w części dolnej. Podmurówka nowa.



32. Przebieg prac konserwatorskich

Rok	Wyszczególnienie prac	K o s z t tys. zł

33. Koszty
w tys. zł

Przewidywane

Rzeczywiste

34. Inspekcje

35. Uwagi różne

36. Wypełnił dnia

IX. 1967r

37. Sprawdził dnia

IX. 1967r

Indziej trawny