

1. Obiekt 341/1

DWÓR

2. Czas powstania  
ok. poł. XIX w.  
rozbud. XIX/XX w.

3. Miejscowość  
L I P I E N I E K

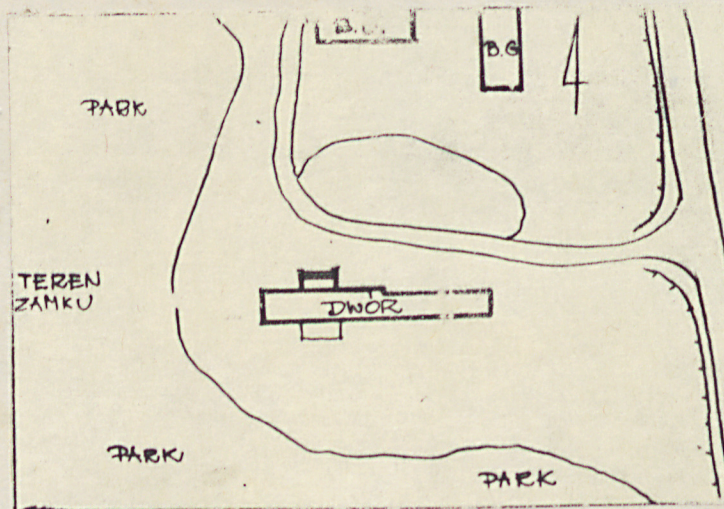
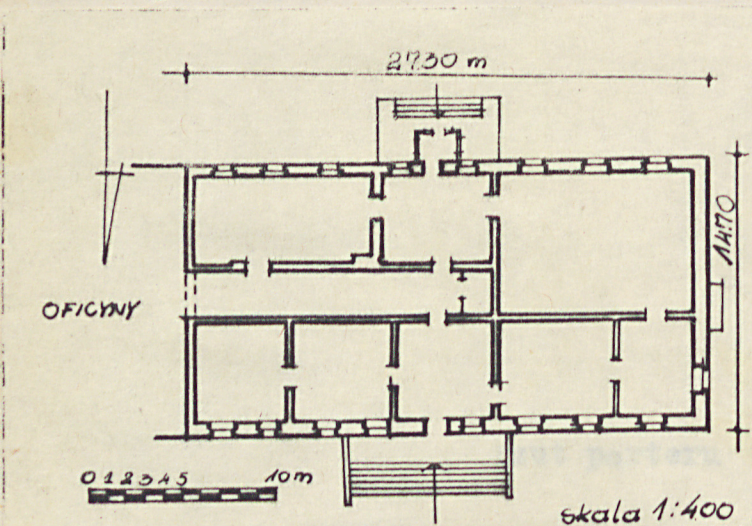
11. 2



Elewacja frontowa



orientacja



Pomiar i wykreśl. rzutu:  
H. Wiczorkiewicz, PBNH PKZ O/Toruń

4. Adres

Lipienek / bez numeru/  
KW T. I, k. 1.  
nr hipoteczny .....

5. Przynależność administracyjna

województwo toruńskie

gmina Lisewo

pow. chełmiński

6. Poprzednie nazwy miejscowości

1277 Lypa, Lipna, Leype, Liepe,  
Lype, Lieppe, Leippe, Lypie,  
Lipno, niem. Lippinken

7. Przynależność administracyjna  
przed 1.VI.1975 r.

województwo bydgoskie

powiat chełmiński

8. Właściciel i jego adres

SKR Lipienek

9. Użytkownik i jego adres

j.w. / mieszkania + biura/

10. Rejestr zabytków

Nr ..... data .....

autor zdjęć Hanna Wiczorkiewicz  
data wykonania czerwiec 1980 r.  
miejsce przechowywania negatywów Prac. Fot. PKZ O/Toruń

Autor projektu nieznany. Zarówno w literaturze jak i w archiwaliach brak danych bezpośrednio dotyczących interesującego nas obiektu.

Dwór powstał w dwóch etapach; zasadniczy korpus pochodzi z ok. poł. XIX wieku, następnie dobudowano do niego skrzydło oficynowe na przełomie XIX i XX w.

Wieś Lipienek leży ok. 10 km na pd.- zach. od Lisewa. Od zach. leży jezioro Zamkowe. Dwór położony jest na pd.- zach. od wsi, od wsch. - zamek / ruiny / Dwór zwrócony frontem ku pn.

Murowany z cegły, na kamiennej podmurówce, tynkowany, szkarpy z kamienia polnego, dach kryty eternitem falistym, stolarka okienna z czasu budowy - okna krosnowe, czterokwaterowe, drzwi płycinowe oraz nowe.

Dwór założony na planie wydłużonego prostokąta z niewielekimi ryzalitami na osiach elewacji oraz dobudowanym od zachodu nowszym skrzydłem oficynowym. Bryła zwarta, budynek parterowy z pięterkiem w poddaszu, w części zachodniej podpiwniczony, piwnice przesklepione kolebkowo. Elewacje 9- ośiowe z trójosiowymi ryzalitami, piętrowymi, zwieńczonymi trójkątnymi przyczółkami, w nich okna powiekowe. Wejście w elewacji ~~frontowej~~ <sup>08200061</sup> poprzedzone tarasem. Elewacje przekształcone, pozbawione detalu / opasek okiennych/. Dach naczółkowy.

Wnętrze dwutraktowe z sienią i salonem na osi. W salonie nisze na piece oraz dwuskrzydłowe drzwi płycinowe z supraportami pochodzące z czasu budowy dworu. Pozostałe drzwi współczesne / pochodzące z czasu ostatniego remontu / Stolarka okienna z czasu budowy.

Na osi elewacji bocznej szkarpa kamienna będąca najpewniej pozostałością po poprzednim dworze.

Oświetlenie elektryczne, ogrzewanie piecowe, instalacja wod.- kan.

14. Kubatura	15. Powierzchnia użytkowa	16. Przeznaczenie pierwotne	17. Użytkowanie obecne
811,8 m <sup>3</sup>	405, 8 m <sup>2</sup>	mieszkalne	mieszkania + biura
18. Prace budowlane i konserwatorskie, ich przebieg i dokumentacja  W 1970 r. przeprowadzono remont kapitalny całego budynku. Zatarło wówczas w znacznym stopniu cechy stylowe dworu. Zniszczono także większość stolarki pochodzącej z czasu budowy .		19. Stan zachowania (fundamenty, ściany zewnętrzne, ściany wewnętrzne, sklepienia, stropy konstrukcje dachowe, pokrycie dachu, wyposażenie i instalacje)  Piwnice dworu zalane są wodą aż do wysokości sklepień , powoduje to silne zawilgocenie całego budynku , a tym samym jego niszczenie. Poza tym stan techniczny dworu nie budzi większych zastrzeżeń.	
20. Najpilniejsze postulaty konserwatorskie  1. Przywrócenie zabytkowej stolarki drzwiowej / część z niej leży na strychu/ , 2. Odwodnienie piwnic, 3. Założenie instalacji poziomej, 4. Otynkowanie całego budynku, z przywróceniem opasek okiennych, 5. Wymiana pokrycia dachowego na ceramiczne .			

21. Akta archiwalne (rodzaj akt, numer i miejsce przechowywania)

Księga Wieczysta , T. I, k. 1.  
Państwowe Biuro Notarialne w Chełmnie .

23. Źródła ikonograficzne i fotografie (rodzaj, miejsce przechowywania, sygnatury)

zdjęcia dworu w BBiDZw Toruniu , sygn. 392/76-395/76

22. Bibliografia

- KZS , T. XI, z. 4, Dawny powiat chełmiński , W-wa 1976 r. s. 102 - 103.
- H. Wieczorkiewicz, Dokumentacja ewidencyjna dworu w Lipienku, Toruń 1981 , maszynopis PKZ

24. Uwagi różne

25. Wypełnił

Hanna Wieczorkiewicz

imię i nazwisko

data październik 1981

26. Sprawdził

imię i nazwisko

data

27. Załączniki

Wkładka nr 1 - zdjęcia dworu

1. Miejscowość

L I P I E N E K

2. Obiekt (nazwa jak w karcie)

D W O R

3. Zawartość wkładki (nazwa obiektu lub materiału uzupełniającego)

zdjęcia dworu



Elewacja ogrodowa



Elewacja boczna

Wkładkę założył: Hanna Włeczorkiewicz , październik 1981

(imię, nazwisko, data)

Miejsce przechowywania negatywów: PKZ O/Toruń

Jedn. Wyd. Akcyd. Olsztyn zam. 1299/5/78  
Graf. ZP. Ostróda zam. 1040 n. 20000