

Nr

III

A

B

C

D

E

F

G

H

I

J

K

L

M

N

O

P

R

S

T

U

V

W

KUJAWSKO-  
KAMORSKIE

2139

1. Obiekt zabytkowy

RUINY ZAMKU

2. Miejscowość

LIPINIĘK

gm. Lisewo

3. Wiek

4. Styl

gotycki

5. Kubatura m<sup>3</sup>

me 500

6. Powierzchnia w m<sup>2</sup>

a) zabytkowa: 500 b) użytkowa: 500

20. Przynależność administracyjna

a) województwo

bydgoskie

b) powiat

Chełmno

c) gmina

Lisewo

7. Materiał budowlany

Przed zniszczeniem

Po odbudowie

11. Ilość budynków

—

14. Grunty należące do zabytku:

ha

a) ściany

kamień  
granitkamień  
granit

12. Ilość kondygnacji

—

a) ogrody stylowe

—

b) sklepienia

cegła

cegła

13. Użytkowanie wnętrza według ilości:

b) sady i grunty uprawne

—

c) stropy

—

—

a) izb mieszkalnych

—

c) lasy

—

d) więzania dachu

—

—

b) innych pomieszczeń

—

d) wody

—

e) krycie dachu

—

—

c) piwnic

—

e) inne

—

21. Stacja

Nazwa stacji

Odległość od stacji w km

a) kolejowa

Kornatowo

4

b) autobusowa

Lisewo

4

22. Właściciel i jego adres

Stanisław Pawłowski

8. Wyposażenie architektoniczne

Podwyższenie muru i murów  
obwodowych zamku i między-  
murów oraz piwnica  
z dwoma oknami okiennymi  
oddzielono przesłoniętymi

15. Przeznaczenie pierwotne budynku

Zamek obronny

16. Użytkowanie w latach ubiegłych

ruina

17. Użytkowanie obecne

ruina

18. Nadaje się do użycia na

ruina

23. Użytkownik i jego adres

Spółdzielnia produkcyjna  
Lipinieli

24. Inwestor i jego adres

—

9. Autorzy i data budowy i przebudowy

pocz. XIV w.

19. Data, rodzaj i stopień zniszczeń i odbudowy

Data

O P I S

Zniszczenia  
%Odbu-  
dowa  
%

VIII.1939 r.

ruina

XI.1939 r.

u

XII.1945 r.

ruina

80%

25. Rejestr zabytku Nr

A-147/69

rok 18.10.1934

miejsce przechowywania

26. Nazwa księgi hipotecznej

27. Nr hipo-  
teczny

28. Akta

29. Fotografie

30. Inwentaryzacja pomiarowa

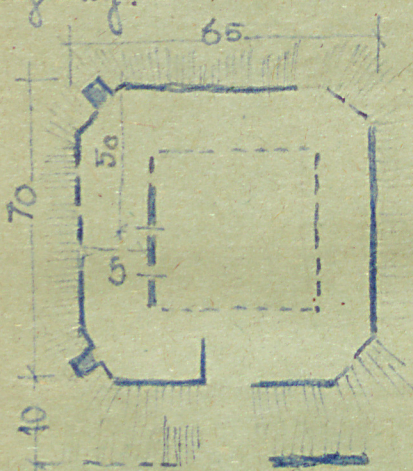
KANCELARIA  
DOKUMENTACJI  
LIPINIĘK



Z Y X W V U T S R P O N M L K J I H G F E D C B A Nr

31. Szkic sytuacyjny, plan schematyczny, uwagi opisowe, fotografia

Ławka położona tylko w partii murów otoczonych  
 elly wykonano z głazów granitowych, jedni między  
 kawałki cegły. Ławka jest w stanie surowym  
 muru miedzy muru oraz dolna część przegrady.  
 W podstawie ławki znajduje fragment piwnicy z  
 drewna okładkami posklepionymi ociekłymi. Wypełniono  
 ceglany.  $n = 7-8$  m.



Piwnica  
 Ukryta w murze,  
 murowana z cegły, na  
 fundamentach kamien-  
 nym, ławka ceglana  
 ukryta. Okna  
 zamknięte ociekłymi.

32. Przebieg prac konserwatorskich

Rok	Wyszczególnienie prac	Koszt tys. zł

33. Koszty w tys. zł	Przewidywane	Rzeczywiste

34. Inspekcje

35. Uwagi różne

prof. T. Mroczko 1968  
 powierzone piwnicy 1:100 T. Mroczko  
 1966  
 $n = 2,50$

36. Wypełnił dnia  
 XI.1960 Kameski Józef

37. Sprawdził dnia  
 25.VII.66 Mroczko

