

Nr

III

A

B

C

D

F

H

I

J

K

L

M

O

P

R

S

KULAWSKO-
POMORSKIE

Z

1. Obiekt zabytkowy

Kamienica - /ul. Piekary 21/

2. Miejscowość

TORUŃ

4462

3. Wiek

1 poł. XIX

4. Styl

klasycyzm pnieb.

5. Kubatura m³ok. 700
ok. 19006. Powierzchnia w m²

a) zabytkowa:

b) użytkowa:

20. Przynależność administracyjna

a) województwo

Bydgoskie

b) powiat

Toruń

c) gmina

7. Materiał
budowlanyprzed znisz-
czeniempo odbu-
dowie

11. Ilość budynków

1

14. Grunty należące do
zabytku:

ha

21. Stacja

Nazwa stacji

Odległość od stacji w km

a) ściany

cegła

b) sklepienia

c) stropy

d) więzania dachu

drewno

e) krycie dachu

dachówka

12. Ilość kondygnacji

3

+ poddasze

13. Użytkowanie wnętrza
według ilości:

a) izb mieszkalnych

8

b) innych pomieszczeń

2

c) piwnic

1

a) ogrody stylowe

b) sady i grunty uprawne

c) lasy

d) wody

e) inne

8. Wyposażenie architektoniczne

nie posiada specjalnego wyposażenia - klasycystyczne
drzwi wejściowe

15. Przeznaczenie pierwotne budynku

mieszkalne

16. Użytkowanie w latach ubiegłych

mieszkalne, handlowe

17. Użytkowanie obecne

mieszkalne, handlowe

18. Nadaje się do użycia na

mieszkalne, handlowe

9. Autorzy i data budowy i przebudowy

Zbudowana w 1 poł. XIX w. Pnieb.
w XX w.

19. Data, rodzaj i stopień zniszczeń i odbudowy

Data

O P I S

Znisz-
czenia
%dbu-
dowa
%

VIII. 1939 r.

nie zniszczona

XI. 1939 r.

- v -

XII. 1945 r.

- v -

1967

stan zadowolający

10. Udostępnienie

stałe

23. Użytkownik i jego adres

lokatory

24. Inwestor i jego adres

Fundusz Gospodarki Mieszkaniowej

25. Rejestr zabytku Nr

rok..... miejsce przechowywania

26. Nazwa księgi hipotecznej

Stare Miasto

27. Nr hipo-
teczny

245

28. Akta

Huta Biał. P.M.R.N.

29. Fotografie

kline MK 7 Toruń

30. Inwentaryzacja pomiarowa

OŚRODEK
DOKUM. HIST. I
ZABYT. TORUŃ

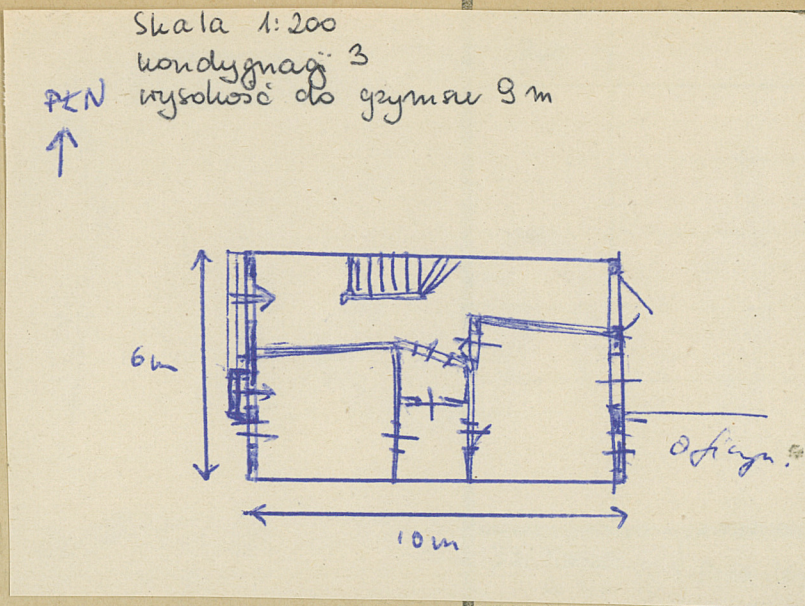
31. Szkic sytuacyjny, plan schematyczny, uwagi opisowe, fotografia

32. Przebieg prac konserwatorskich



- fasada

3.X.67.



Wyszczególnienie prac	Koszt tys. zł

Zbudowana na planie prostokąta. Tynkowana.
Usytuowana w zach. pierzei ulicy. Murowana,
tynkowana, kryta czterospadowym dachem.
Wnętrze zachowało na poziomie parteru
zasadnicze elementy dawnego trójkondytorowego
układu z wąskim sienią i szklanymi
płd.

wane	Rzeczywiste

34. Inspekcje

35. Uwagi różne

36. Wypełnił dnia
17.VI.1958
Wanda Stefaniak

37. Sprawdził dnia
M. Arszyński
3.X.67