

Nr

"0"

A

B

C

D

E

F

G

H

I

J

K

L

M

N

O

P

R

S

T

U

V

W

X

Y

Z

1. Obiekt zabytkowy

Kamienica - Rynek Staromiejski 35

2. Miejscowość

TORUŃ

3. Wiek

XV/XVII/XIX

4. Styl

gotyk / barok

5. Kubatura m³

ca 2.600

6. Powierzchnia w m²

a) zabytkowa:

b) użytkowa:

7. Materiał budowlany

Przed zniszczeniem

Po odbudowie

a) ściany

cegła

b) sklepienia

cegła

c) stropy

drewno

d) wiązania dachu

drewno

e) krycie dachu

dachówka

11. Ilość budynków

1

12. Ilość kondygnacji

4

13. Użytkowanie wnętrza według ilości:

a) izb mieszkalnych

17

b) innych pomieszczeń

2

c) piwnic

1

14. Grunty należące do zabytku:

ha

a) ogrody stylowe

b) sady i grunty uprawne

c) lasy

d) wody

e) inne

8. Wyposażenie architektoniczne

Drewniane, w większości polichromowane stropy, sklepienia drewniane z 1697 r. Inne: gipsowe drzwi wewn. Polichromie ścienne gotyckie i nowożytnie. Portal główny kamienny z końca XVII w. Bogata dekoracja nakrętowa elewacji zewnętrznej.

15. Przeznaczenie pierwotne budynku

mieszkalne

16. Użytkowanie w latach ubiegłych

-H-

17. Użytkowanie obecne

-H-

18. Nadaje się do użycia na

-H-

9. Autorzy i data budowy i przebudowy

W XV w. istniała kamienica będąca własnością F. Kallimacha. 1697 przebudowa - je go ówczesny właściciel J. Zolmer. W XIX wieku przebudowa likwidująca wysepki śieni.

19. Data, rodzaj i stopień zniszczeń i odbudowy

Data

O P I S

Zniszczenia %

Odbudowa %

VIII.1939 r.

nie zniszczona

XI.1939 r.

-H-

XII.1945 r.

-H-

1967

Trwałe szeroko zakresione prace budowlano-konserw.

10. Udostępnienie

stałe

20. Przynależność administracyjna

a) województwo

łódzkie

b) powiat

TORUŃ

c) gmina

21. Stacja

Nazwa stacji

Odległość od stacji w km

a) kolejowa

10/m

b) autobusowa

10/m

22. Właściciel i jego adres

PMRN-TORUŃ

23. Użytkownik i jego adres

-H-

24. Inwestor i jego adres

-H-

25. Rejestr zabytku Nr

16757/29 A-81/214

21.03.1929

MKZ-TORUŃ

rok

miejsce przechowywania

26. Nazwa księgi hipotecznej

St. miasto

27. Nr hipoteczny

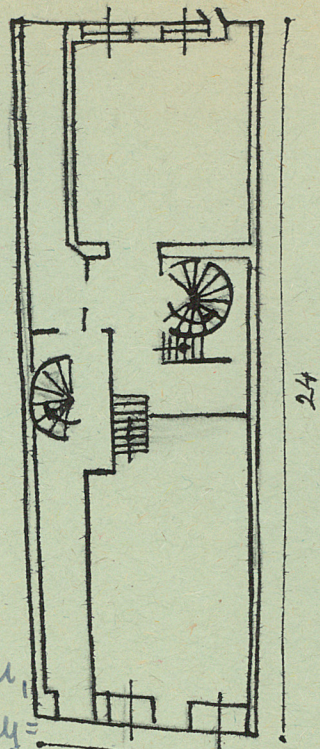
15-435

28. Akta

29. Fotografie

30. Inwentaryzacja pomiarowa

31. Szkic sytuacyjny, plan schematyczny, uwagi opisowe, fotografia



24

↑ 7.5 1:250

Obiekt usytuowany we wsch. pierzei rynku, wzniesiony na ruinie nieregularnego, bardzo wąskiego prostokąta. Usytuowany secesyjnie. Murowany, lity, sztywno spadzistym dachem ceramicznym. Wnętrze zachowało w stopniu prawie kompletnym dawny, XVIII-wieczny układ z wyjątkiem siłnia w pierwszym i trzecim piętrze, schodami w trzecim i drugim piętrze i izby przy wejściu na podwórze w klatce schodowej. Układ ten nieregularny jest tylko wprowadzeniem w XIX w. ścianami działowymi i stopami. Elewacja frontowa, podobnie jak ściany boczne, w stylu gotyckim, trójoknista, wielokondygnacyjna, zwieńczona wolutowym szczytem, pełniąca rolę bardzo bogatej, klasycystycznej dekoracji nakrętowej. Przed wejściem istniało pierwotne przedsionie.

literatur. E. Gasiotowski, kamienica Rynek St. 35. Dobrum. PKZ.

32. Przebieg prac konserwatorskich

| Rok | Wyszczególnienie prac | Koszt tys. zł |
|-----|-----------------------|------------------|
| | | |
| | | |
| | | |
| | | |
| | | |
| | | |
| | | |
| | | |
| | | |

33. Koszty
w tys. zł

Przewidywane

Rzeczywiste

34. Inspekcje



36. Wypełnił dnia

M. Arszyski 3.6.67

37. Sprawdził dnia