

Nr

III

A

C

E

F

G

H

I

J

K

L

M

O

P

R

S

T

U

V

W

Y

Z

1. Obiekt zabytkowy

kamienica - Rynek staromiejski 34

2. Miejscowość

TORUŃ

3. Wiek ~~XV~~ ~~XVII~~ ~~XVIII~~ ~~XIX~~

4. Styl gotyk/mangrym

5. Kubatura: m³

5292 ca 2.000

6. Powierzchnia w m²

a) zabytkowa:

b) użytkowa: 294

20. Przynależność administracyjna

a) województwo bydgoskie

b) powiat Toruń

c) gmina

7. Materiał budowlany

przed zniszczeniem

po odbudowie

11. Ilość budynków

1

14. Grunty należące do zabytku:

ha

a) ściany

cegła

12. Ilość kondygnacji

3

a) ogrody stylowe

—

b) sklepienia

13. Użytkowanie wnętrza według ilości:

b) sady i grunty uprawne

—

c) stropy

a) izb mieszkalnych

25

c) lasy

—

d) więzania dachu

drewno

b) innych pomieszczeń

2

d) wody

—

e) krycie dachu

dachówka

c) piwnic

1

e) inne

—

21. Stacja

nazwa stacji

odległość od stacji w km

a) kolejowa

w/m

b) autobusowa

w/m

22. Właściciel i jego adres

Gniewon Stanisław

Toruń Rynek Staromiejski 34

23. Użytkownik i jego adres

Bekatony, Dom Książki

24. Inwestor i jego adres:

Fundusz Gospodarki Mieszkaniowej

8. Wyposażenie architektoniczne

nie posiada specjalnego wystroju przed blend

got. styl wzniesione z XVIII w.

15. Przeznaczenie pierwotne budynku kamienica mieszka.

16. Użytkowanie w latach ubiegłych dom mieszkalny

17. Użytkowanie obecne dom mieszkalny, sklep D.K.

18. Nadaje się do użycia na:

mieszkalne

9. Autorzy i data budowy i przebudowy

XV - ściana przebudowana w XVIII w. następnie w XIX w. XVII

19. Data, rodzaj i stopień zniszczeń i odbudowy

Data	OPIS	zniszczona o/o	odbudowa o/o
VIII. 1939 r.	niezniszczona		
XI. 1939 r.	— " —		
XII. 1945 r.	— " —		
1967	Wymaga remontu		

25. Rejestr zabytku nr 215

rok 1958

MKZ

Toruń

miejsce przechowywania

26. Nazwa księgi hipotecznej

Księga Eicaryta

27. Numer hipoteczny

- 23 80

28. Akta

Hula Bud. P.H.R.N

29. Fotografie

Włisze MKZ Toruń

30. Inwentaryzacja pomiarowa

10. Udostępnienie

stałe





e, fotografia

78

3.2.67.

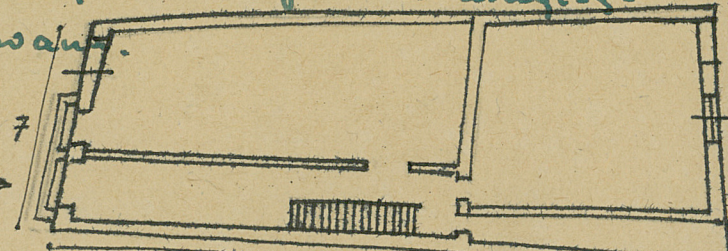
- widok cel podwojny

- elewacja frontowa

dotyczy obrotu „Domu pod Gmiazdą”, zbudowanego na parceli w katastrze wydzieleny protokół. Jest tuż. onowa i pięcio - kondygnacja. Fasada otynkowana nie posiadająca wyjątków cech stylowych. Elewacja podwojny półno - gotycka, tuż - onowa, otynkowana - kondygnacja do wykonania drugiego piętra otynkowana.

1:25 4 7

literatura



Gęsiówka - „Puchtańskie” piętrze Rynku Starego.

Wzrostu domu - gotyckie kamienice Starego Rynku w Toruniu. Prace mag. 1935/56

32. Przebieg prac konserwatorskich

rok	Wyszczególnienie prac	Koszt tys. zł

33. Koszty w tys. zł	przewidywane	rzeczywiste

34. Inspekcje

35. Uwagi różne
W sieni widoczne XVI-w. węgły

36. Wypełnił dnia
3.V. 1958
Wanda Stefanich

37. Sprawdził dnia
M. Arszyski
3.2.67.