

Nr

III

A

C

D

F

G

H

I

J

K

L

M

O

P

R

S

T

U

V

W

Z

1. Obiekt zabytkowy

Kamianica - Rynek Staromiejski 33/

2. Miejscowość

TORUŃ

3. Wiek

XV/XIX

4. Styl

gotyk / klasycyzm

5. Kubatura m<sup>3</sup>

2160

6. Powierzchnia w m<sup>2</sup>

a) zabytkowa:

b) użytkowa: 135

7. Materiał budowlany

przed zniszczeniem

po odbudowie

11. Ilość budynków

1

14. Grunty należące do zabytku:

ha

12. Ilość kondygnacji

3

a) ogrody stylowe

/

13. Użytkowanie wnętrza według ilości:

a) izb mieszkalnych

11

b) sady i grunty uprawne

/

c) lasy

/

b) innych pomieszczeń

d) wody

/

c) piwnic

e) inne

/

8. Wyposażenie architektoniczne

~~Nie posiada specjalnego wystroju~~

Szkody z przełomu XVIII/XIX w.

15. Przeznaczenie pierwotne budynku

mieszkalne

16. Użytkowanie w latach ubiegłych

mieszkalne, handlowe

17. Użytkowanie obecne

mieszkalne, handlowe

18. Nadaje się do użycia na

mieszkalne

9. Autorzy i data budowy i przebudowy

Zbudowana w XV w.

Przebudowana XVIII/XIX w.

19. Data, rodzaj i stopień zniszczeń i odbudowy

Data

O P I S:

Zniszczenia %

dbudowa %

VIII. 1939 r.

niezniszczona

XI. 1939 r.

- II -

XII. 1945 r.

- II -

1967

Stan zabytkowy

10. Udostępnienie

stałe

20. Przynależność administracyjna

a) województwo

łódzkie

b) powiat

Toruń

c) gmina

21. Stacja

Nazwa stacji

Odległość od stacji w km

a) kolejowa

w/m

b) autobusowa

w/m

22. Właściciel i jego adres

Giełnicz Stanisław

Toruń Rynek Staromiejski 34

23. Użytkownik i jego adres

Lokatorzy

24. Inwestor i jego adres

Fundusz Gospodarki Mieszkaniowej

25. Rejestr zabytku Nr 216

rok 1958

MK2 Toruń

miejsce przechowywania

26. Nazwa księgi hipotecznej

Stare Skłasto

27. Nr hipoteczny

433

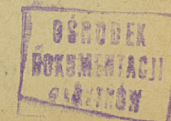
28. Akta

akta budowlane od 18.VI.1849.

29. Fotografie

kolorowe MK2 Toruń

30. Inwentaryzacja pomiarowa



U T

L K J I H G F D C A Nr



ematyczny, uwa

elevacja  
frontowa



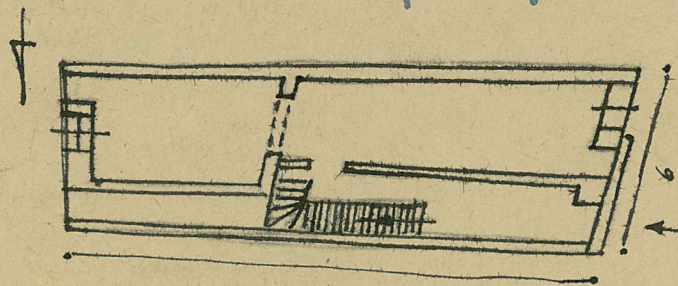
Widok od  
południa

3.2.67.

Kamienica położona na planie wyciągniętego prostokąta, zwróconego łagodnym bokiem do pięknej rynkowej. Wiele zachowało elementy dawnego wyposażenia i wyposażenia. Elewacja była gotycka

literatura

M. Genciońska - Pięć Rynku Starego i Nowego w Toruniu w latach 1703-1950



17

1:250

### 32. Przebieg prac konserwatorskich

Rok	Wyszczególnienie prac	Koszt tys. zł

### 33. Koszty w tys. zł

Przewidywane

Rzeczywiste

### 34. Inspekcje

### 35. Uwagi różne

Dom urodzin anatomici wynalazcy  
telegrafu elektr. Semmeling 1756/

### 36. Wypełnił dnia

13. IV. 1958

Stefania Wanda

### 37. Sprawdził dnia

M. Arszynski

3.2.67.