

1. Obiekt

Kamiénica mieszkalna

2. Czas powstania
gotycka
przebudowa
w 1867 r.

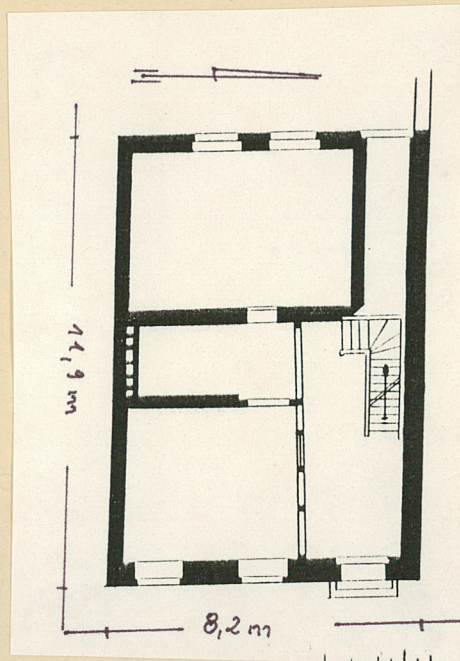
3. Miejscowość

Toruń

11. Zdjęcia, plan sytuacyjny, rzuty

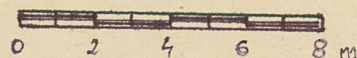


Elewacja wschodnia



rzut parteru

1:200



1:25000

4. Adres

ul. Piekary 7

nr hipoteczny KW 1123

5. Przynależność administracyjna

województwo toruńskie

gmina

6. Poprzednie nazwy miejscowości

Thorn

7. Przynależność administracyjna
przed 1.VI.1975 r.

województwo bydgoskie

powiat

8. Właściciel i jego adres

9. Użytkownik i jego adres

10. Rejestr zabytków

Nr 572

data 28.12.1987r.

autor zdjęć mgr S. Wojszycki
data wykonania IV 1992
miejsce przechowywania negatywów
PSOZ O/Toruń

12. Autorzy, historia obiektu, określenie stylu.

Budynek na zrębie gotyckim.

Właściciel F. Tetzlaff nadbudowuje (1867) czwartą kondygnację, zmiana dachu - pierwotnie ustawiony kalenicą prostopadle do ulicy, po przebudowie - dach płaski, wykonanie dodatkowych ciągów kominowych przy ścianie południowej, założenie stropu belkowego w tylnym trakcie nad parterem.

1883 - wł. M. Popławski (proj. E. Wichman) buduje czterokondygnacyjną oficynę,

1884 - likwidacja dostawionych ciągów kominowych przy ścianie pd. (przesunięcie ściany działowej na I p. w stronę schodów.

1912 r. montaż w parterze oficyny generatora prądotwórczego,

1924 r. naprawa elewacji blacharki,

1929 r. - naprawa elewacji tylnej (tynkowanie, blacharka),

1934 - naprawa dachu.

13. Opis (sytuacja, materiał i konstrukcja, rzut, bryła, elewacje, dach, wnętrze, wyposażenie, instalacje)

Sytuacja

Budynek usytuowany na terenie Starego Miasta Torunia, w bloku zabudowy zwartej ograniczonej ulicami: Kopernika od pn., Piekary od wsch. i Pod Krzywą Wieżą od pd. i zach.; elewacją frontową zwrócony na wschód.

Materiał i konstrukcja

Fundamenty kamienne, ściany zewnętrzne i wewnętrzne wzniesione z cegły pełnej, palonej na zaprawie wapiennej, ścianki działowe drewniane, elewacja wschodnia nietynkowana, zachodnia tynkowana; w piwnicy sklepienie kolebkowe, na piętrach stropy drewniane, belkowe z podsufitką, więźba drewniana, dach kryty papą; w piwnicy posadzka ceglana i kamienna, na piętrach podłoga deskowa; schody do piwnicy drewniane, proste, drabiniaste, na piętra kręte z podestami, drewniane, policzkowe, balustrada szczeblinowa, drzwi wejściowe płycinowe z nadświetlem, drzwi do mieszkań płycinowe i płaskie; stolarka okienna skrzynkowa.

Rzut

Budynek na planie prostokąta trzytraktowy, Trakt środkowy przy ścianie pn. zajmuje klatka schodowa; przy ścianie północnej - przechód.

Bryła

Budynek podpiwniczony, trzykondygnacyjny z poddaszem, kryty dachem dwuspadowym.

Elewacje

Elewacją frontową - wschodnią, trzyosiową, w skrajnej osi pn. wejście; widoczne wyraźne ślady wmurowania nowych okien (XIX w.) w elewację gotycką; otwory okienne zamknięte łukiem odciążającym, w elewacji tylnej zachowane średniowieczne doświetlenie piwnicy (nieczynne) i uczytelnione łuki odciążające.

Wnętrze

W dużym stopniu zachowało układ z okresu XIX-wiecznych przebudów w ostatniej kondygnacji w dachu nad klatką schodową występuje świetlik, brak wartościowego wyposażenia wnętrza; kolebka w piwnicy i ściany ją wspierające - średniowieczne.

Instalacje

wod.-kan., elektryczna. gaz, piece.

14. Kubatura 889 m ³	15. Powierzchnia użytkowa 405 m ²	16. Przeznaczenie pierwotne kamienica kupiecka	17. Użytkowanie obecne kamienica mieszkalna
18. Prace budowlane i konserwatorskie, ich przebieg i dokumentacja		19. Stan zachowania (fundamenty, ściany zewnętrzne ściany, wewnętrzne, sklepienia, stropy, konstrukcje dachowe, pokrycia dachu, wyposażenie i instalacje) Stan zachowania elementów konstrukcyjnych średni; piwnice zawilgocone, Stropy drewniane wykazują ugięcia, konstrukcja schodów osłabiona.	
20. Najpilniejsze postulaty konserwatorskie Osuszenie piwnic, konserwacja pokrycia dachu, po przeprowadzeniu badań architektonicznych - tynkowanie elewacji frontowej; bieżąca konserwacja stolarki drzwiowej i okiennej.			

21. Akta archiwalne (rodzaj akt, numer i miejsce przechowywania)

Akta m. Torunia, Budowlane G - 3199, 3200
Gruntowe F - 242, 243, 244.
Archiwum Państwowe w Toruniu

22. Bibliografia

W. Kunowski - Uproszczone rozpoznanie stanu technicznego,
Toruń, 1983 r.

23. Źródła ikonograficzne i fotograficzne rodzaj, miejsce przechowania, sygnatury)

24. Uwagi różne

25. Wypełnił

mgr Sławomir Wojdyło

Imię i nazwisko

data

25.05.1992 r.

26. Sprawdził

Imię i nazwisko

data

27. Załączniki

2 - wkładki

1. Miejscowość

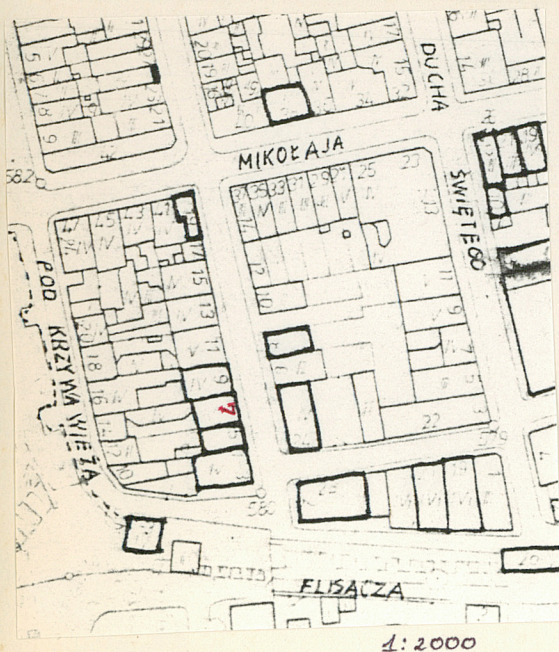
Toruń

2. Obiekt (nazwa jak w karcie)

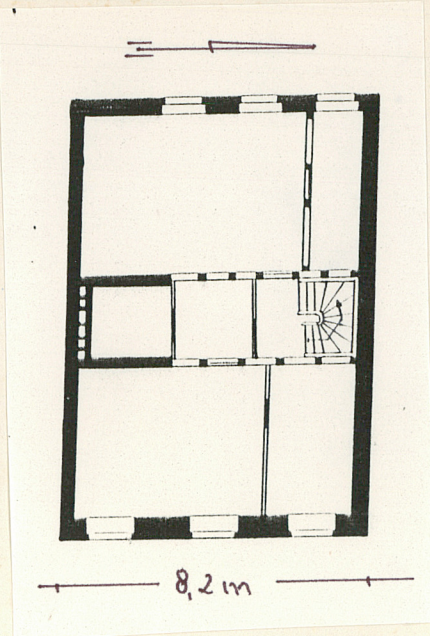
ul. Piekary 7

3. Zawartość wkładki (nazwa obiektu lub materiału uzupełniającego)

rzut, przekrój, zdjęcia

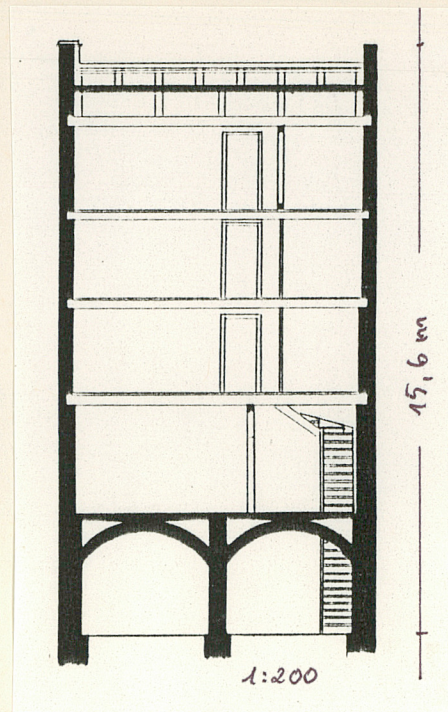


1:2000



rzut I_p

1:200



przekrój poprzeczny

1:200



Okno, parter

Wkładkę założył: mgr Sławomir Wojdyło
(imię, nazwisko, data)

Miejsce przechowywania negatywów: PSOZ O/Toruń



Sień



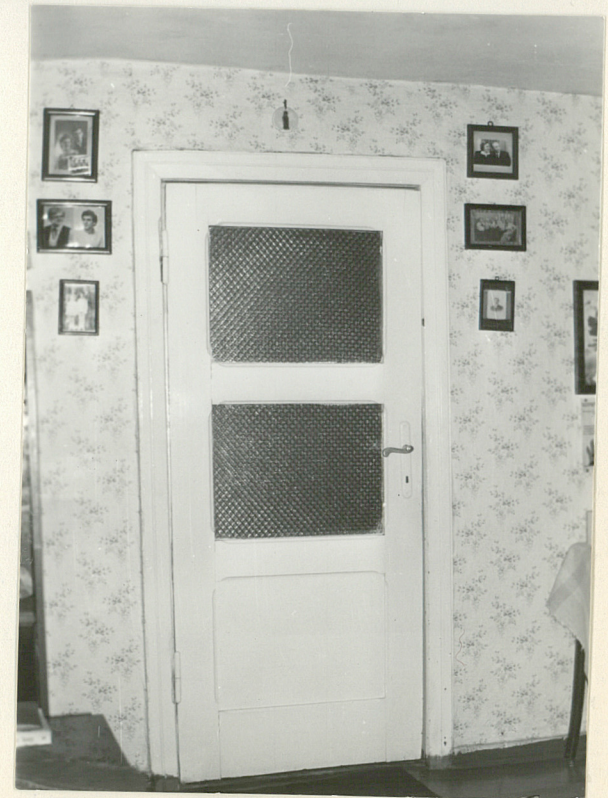
Sklepienie piwnicy



Podciąg międzytraktowy



Klatka schodowa



Drzwi, I p.

1. Miejscowość

2. Obiekt (nazwa jak w karcie)

3. Zawartość wkładki (nazwa obiektu lub materiału uzupełniającego)



Elewacja zachodnia



Doświetlenie piwnicy (pierwotne)

Wkładkę założył:
(imię, nazwisko, data)

Miejsce przechowywania negatywów: