

Nr

III

A

B

C

D

E

F

G

H

I

J

K

L

M

N

O

P

R

S

T

U

V

W

X

Y

Z

KUJAWSKO  
POMORSKI

1. Obiekt zabytkowy

Kamienica - ul. Łazienna 24

2. Miejscowość

TORUŃ

3. Wiek  
XV. XVII. XIX.Styl  
eklektyczny5. Kubatura m<sup>3</sup>  
ca. 18006. Powierzchnia w m<sup>2</sup>  
a) zabytkowa: b) użytkowa:

20. Przynależność administracyjna

a) województwo Województwo kujawsko-pomorskie  
b) powiat Toruń  
c) gmina7. Materiał budowlany  
Przed zniszczeniem Po odbudowie11. Ilość budynków 1

14. Grunty należące do zabytku: ha

21. Stacja Nazwa stacji Odległość od stacji w km

a) ściany cegła12. Ilość kondygnacji 4

a) ogrody stylowe

a) kolejowa W/mb) sklepienia cegła

13. Użytkowanie wnętrza według ilości:

b) sady i grunty uprawne

b) autobusowa W/mc) stropy drewnoa) izb mieszkalnych 23

c) lasy

d) wiązania dachu drewnob) innych pomieszczeń 8

d) wody

22. Właściciel i jego adres

PMRN-TORUŃ

e) krycie dachu papac) piwnic 1

e) inne

8. Wyposażenie architektoniczne

brak

15. Przeznaczenie pierwotne budynku mieszkalne

23. Użytkownik i jego adres

Własciciel16. Użytkowanie w latach ubiegłych -II-17. Użytkowanie obecne -II-

24. Inwestor i jego adres

PMRN-TORUŃ

18. Nadaje się do użycia na -II-

19. Data, rodzaj i stopień zniszczeń i odbudowy

25. Rejestr zabytku Nr

rok ..... miejsce przechowywania

9. Autorzy i data budowy i przebudowy

zbudowana na podstawie projektu w XVII w. przebudowana w końcu XIX w. w II poł. wieku XIX.

Data O P I S Zniszczenia % Odbudowa %

VIII.1939 r. nie zniszczonaXI.1939 r. -II-XII.1945 r. -II-1967 wymaga remontu

26. Nazwa księgi hipotecznej 27. Nr hipoteczny

Stare miasto57

10. Udostępnienie

stałe

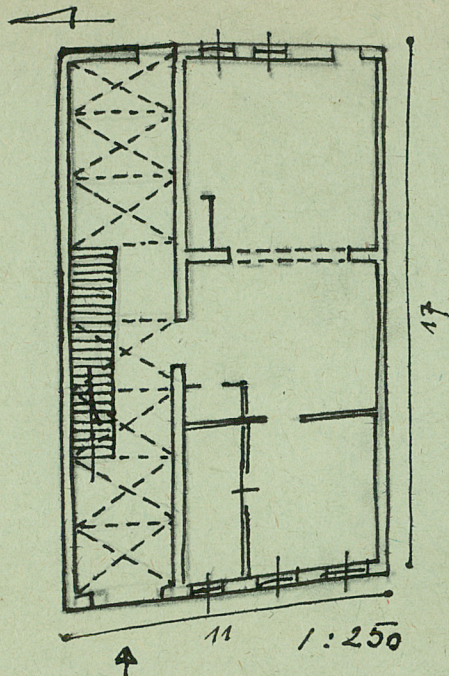
28. Akta

29. Fotografije

30. Inwentaryzacja pomiarowa



31. Sklep cennociennik plan schematyczny, uwagi opisowe, fotografia



Obiekt usytuowany we wschodniej pierzei ulicy. Wzniesiony na  
 racie prostokąta. Zbudowany z cegły, tynkowany, kuty blas-  
 kowy dachem z papy. 4- osiowa elewacja frontowa zdobiona  
 dekoracją niszową, składającą się z pilastrów,  
 gzymsów i pęczków pilastrów kolumnowych i  
 jonowych. Elewacja tylna tynkowana gładką. Wewnątrz bocznej  
 ściany p.n. przebiega na podwoje sklepiony wnękowy  
 dość wysoko sklepionym kryjówką. Jest to jedna z  
 przeszklonych budynków renesansowego, który stracił inne swoje  
 elementy w wyniku XIX-wiecznej przebudowy.

32. Przebieg prac konserwatorskich

Rok	Wyszczególnienie prac	K o s z t tys. zł

33. Koszty  
w tys. zł

Przewidywane

Rzeczywiste

34. Inspekcje


35. Uwagi różne

36. Wypełnił dnia

M. Arszyski  
 3.8.67.

37. Sprawdził dnia