

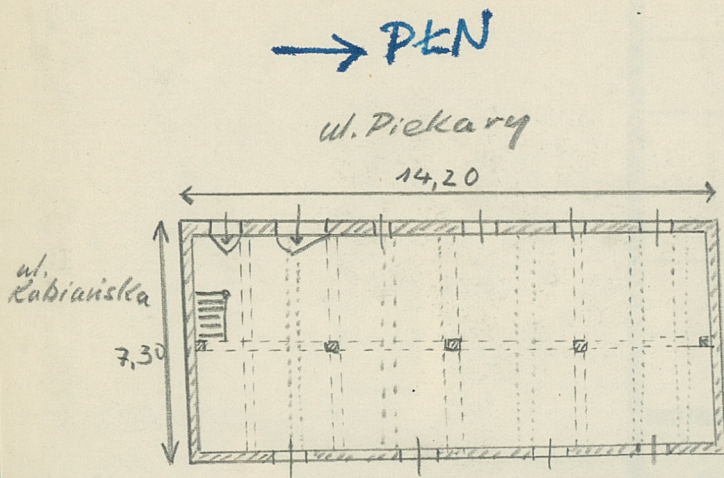
1. Obiekt zabytkowy ✓ <u>Śpichlerz ul. Piekary 4.</u>			2. Miejscowość <u>Toruń</u> 4749						
3. Wiek <u>XIV</u>		4. Styl <u>gotyk</u>		5. Kubatura m ³ <u>ca. 900</u>		6. Powierzchnia w m ² a) zabytkowa: b) użytkowa:		20. Przynależność administracyjna a) województwo <u>bydgoskie</u> b) powiat <u>Toruń</u> c) gmina	
7. Materiał budowlany		przed zniszczeniem		po odbudowie		11. Ilość budynków <u>1.</u>		14. Grunty należące do zabytku: ha	
a) ściany		<u>cegła</u>				12. Ilość kondygnacji <u>4.</u>		a) ogrody stylowe —	
b) sklepienia						13. Użytkowanie wnętrza według ilości:		b) sady i grunty uprawne —	
c) stropy		<u>drewno</u>				a) izb mieszkalnych —		c) lasy —	
d) więzania dachu		<u>"</u>				b) innych pomieszczeń		d) wody —	
e) krycie dachu		<u>nowo-rzymska</u>				c) piwnic		e) inne —	
3. Wyposażenie architektoniczne <u>Rozczłonkowanie szczytu i ściany zach. /III i IV kondygnacji/ profilowanymi blendami.</u>						15. Przeznaczenie pierwotne budynku <u>śpichrz</u>			
						16. Użytkowanie w latach ubiegłych <u>"</u>			
						17. Użytkowanie obecne <u>magazyn nasienny</u>			
						18. Nadaje się do użycia na: " "			
9. Autorzy i data budowy i przebudowy <u>Zbudowany w poł. XIV w.;</u> <u>XIX w.</u>						19. Data, rodzaj i stopień zniszczeń i odbudowy			
						zniszcz. odbu-			
						czenia dowa			
						o/o o/o			
						VIII. 1939 r. <u>niezniszczony</u>			
						XI. 1939 r. <u>"</u>			
						XII. 1945 r. <u>"</u>			
						<u>1967</u> <u>wymaga remontu</u>			
10. Udostępnienie <u>Po uzgodnieniu z użytkownikiem</u>									
						23. Użytkownik i jego adres <u>Centrala Nasiennictwa Ogrodniczego i Szkółkarstwa. P.P. Zakłady Nasienne Toruń</u>			
						24. Inwestor i jego adres: <u>PMRN-TORUŃ</u>			
						25. Rejestr zabytku nr <u>G 10</u> 4/61/195 rok <u>10.X.1929</u> <u>1E.21362</u> miejsce przechowywania			
						26. Nazwa księgi hipotecznej <u>St.Miasto t.VIII</u>		27. Numer hipoteczny <u>215</u>	
						28. Akta <u>budowlane PMRN</u>			
						29. Fotografie			
						30. Inwentaryzacja pomiarowa			

OSRODEK
DOZWIĘCZAJ
ZABYTKÓW

31. Szkic sytuacyjny, plan s



skala: 1:250
 urobion. 4+ poddane
 wysokość do gzymsu 8 m



bieg prac konserwatorskich

Wyszczególnienie prac

Koszt
tys. zł

zły
zł

przewidywane

rzeczywiste

34. Inspekcje

35. Uwagi różne

36. Wypełnił dnia

lipiec 1956

J. Frycz

37. Sprawdził dnia

M. Arszyński

3x.67.

Elewacja od ul. Piekary.

Obiekt uytuowany we wsch. murze ul. Piekary na chacie na
 rożnej, sąsiadującej z ul. Rabska. Fasady rożenowane pod
 najmyś gzymsem na gładką cios przyziemną i rozczłonowaną
 Zrodła: blendami czoło wyższ. od pld. bogaty szczyt schodkowy.

Akta budowlane PMRN od 1861r.

Literatura :

Chmarzyński G.- Toruń dawny i dzisiejszy, 1933, il. 40

Heise J.- Bau- u. Kunstdenkmäler.... str. 228

Ośwałdowska I.- 'Spichrze gotyckie St. Miasta w To-
 runiu. Praca mgr. UMK, Toruń 1956.