

1. Obiekt

BUDYNEK POCZTY

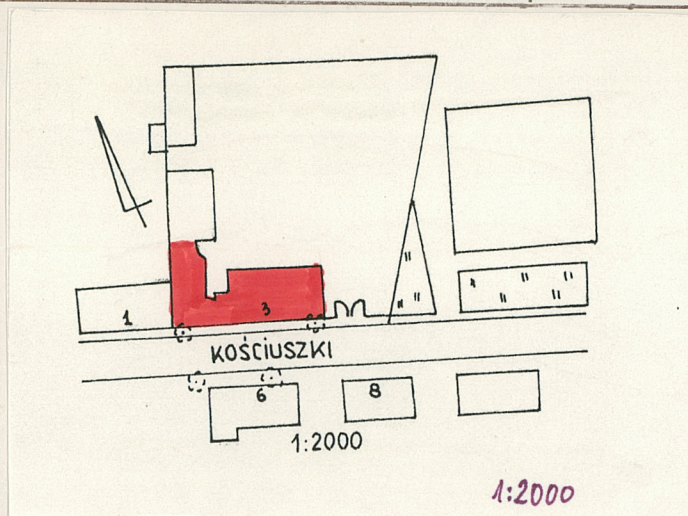
2. Czas powstania

1.1846-1870

3. Miejscowość

L I P N O

11. Zdjęcia, plan sytuacyjny, rzuty



1:2000

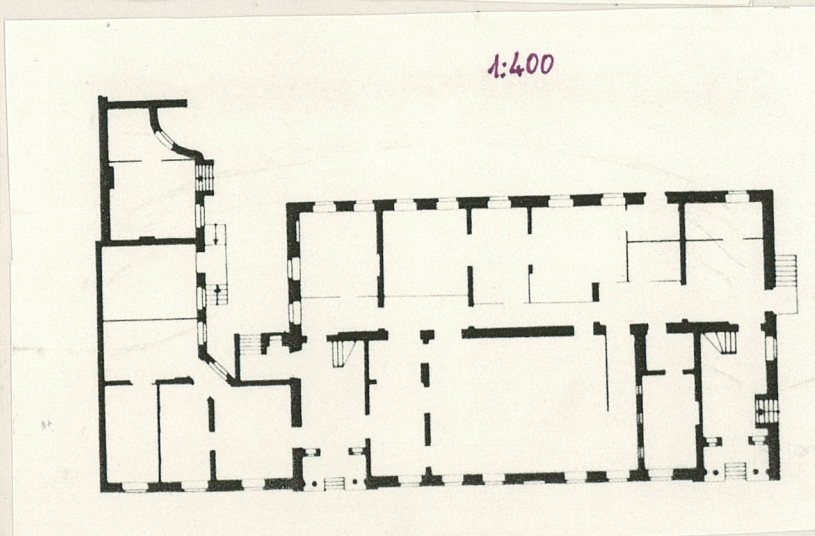


1:10.000

autor zdjęć Krzysztof Kowalczuk

data wykonania 1994

miejsce przechowywania negatywów archiwum fotogr.PSOZ we Włocławku



1:400

4. Adres Urząd Pocztowo - Telekomunikacyjny
ul.Kościuszki 3
87-600 Lipno

nr hipoteczny

5. Przynależność administracyjna

województwo włocławskie

gmina Lipno pow. LIPNO

6. Poprzednie nazwy miejscowości

7. Przynależność administracyjna
przed 1.VI.1975

województwo bydgoskie

powiat Lipno

8. Właściciel i jego adres

Skarb Państwa

9. Użytkownik i jego adres

Zarząd, Dyrekcja Okręgu
Poczty i Telekomunikacji
w Gdańsku
o/Lipno

10. Rejestr zabytków

Nr 356/A

data 20.01.95

12. Autorzy, historia obiektu, określenia stylu.

W pierwszej połowie XIX w. wytyczono nowe ulice m.in. Kuściuszki przy której powstało szereg obiektów użyteczności publicznej.

W tym okresie powstał budynek ob. poczty: ówczesnie prawdopodobnie budynek mieszkalny należący do właściciela ^{pocztowego} żydowskiego; w 1945 r. przejęty przez Urząd Pocztowy obecnie z mieszkaniami lokatorów w części wschodniej budynku.

13. Opis (sytuacja, materiał i konstrukcja, rzut, bryła, elewacje, dach, wnętrze, wyposażenie, instalacje)

sytuacja : budynek poczty zlokalizowany w pd części starego miasta na prostokątnej działce w zwartej zabudowie pn pierzei ul. Kościuszki.

materiał i konstrukcja : budynek podpiwniczony, murowany z cegły pełnej, ceramicznej, tynkowany; stropodach i stropy drewniane, w piwnicy sklepienie kolebkowe na łuku odcinkowym; więźba dachowa jętkowa, dwustolcowa z zastrzałami; poasadzki w piwnicy ceglane, cementowe i lastrico; okna skrzynkowe, dwuskrzydłowe, sześciopolowe od frontu z czteropolowym nadświetlem, drzwi od podwórza 2 pary płycinowo-ramowe, jednoskrzydłowe, od frontu dwuskrzydłowe; schody wewnątrz w części wschodniej drewniane, dwubiegowe ze spocznikiem, zabiegowe, na zewnątrz cementowe, balustrady klatki schodowej drewniane, tralkowe; od frontu dwa żeliwne balkony, odlewane ornament geometryczny z stylizowanymi liliami, na wspornikach żeliwnych w formie wici roślinnej

rzut : na planie prostokąta; dwutraktowy, z poprzeczną prostokątną oficyną, od strony zachodniej od podwórza dwa wejścia od frontu, symetryczne od strony zach. i wsch.

bryła : korpusu zwarta, prostopadłościenna, dwukondygnacyjna z trzecią poddaszną, pierwotnie po bokach jednokondygnacyjne skrzydła, ob.skrzydło zach. z częścią dobudowaną od podwórza

elewacje : frontowa dziewięcio-osiowa plus trzy elewacje skrzydła zachodniego, część środkowa flankowana pseudoryzalitami o bliźniaczym detalu architektonicznym,

c.d. patrz załącznik nr 1

14. Kubatura ok. 2500 m ³	15. Powierzchnia użytkowa ok. 600 m ²	16. Przeznaczenie pierwotne prawdopodobnie budynek mieszkalny	17. Użytkowanie obecne Poczta
18. Prace budowlane i konserwatorskie, ich przebieg i dokumentacja ok. 1965 r. przebudowa elewacji frontowej i wyburzenie skrzydła wschodniego 1994 r. - malowanie elewacji pn 1965 r. - przebudowa wnętrza w części zachodniej korpusu - likwidacja drewnianych schodów wprowadzenie nowych podziałów	19. Stan zachowania (fundamenty, ściany zewnętrzne, ściany wewnętrzne, sklepienia, stropy , konstrukcje dachowe, pokrycie dachu, wyposażenie i instalacje) - zniszczone belki więźby dachowej - zniszczone pokrycie dachu - zniszczone deski podłogowe części strychowej - elewacja w trakcie renowacji		
20. Najpilniejsze postulaty konserwatorskie - naprawa kominów - wymiana pokrycia dachowego - impregnacja belek więźby dachowej i desek podłogowych - wytyczne do elewacji - patrzteczka obiektowa sygn. L/6B sekretariat WKZ we Włocławku			

21. Akta archiwalne (rodzaj akt, numer i miejsce przechowywania)

23. Źródła ikonograficzne i fotografie (rodzaj, miejsce przechowywania, sygnatury)

Uzupełniające zdjęcie archiwalne reprodukcja
M.Furmaniuk, (w) L.Czyżniewska, Studium walorów
kulturowych województwa włocławskiego, PP PKZ
Toruń, 1983 r.

22. Bibliografia

- Lipno.Studium urbanistyczno-konserwatorskie cz.I-III,
opracow.Lucyna Czyżniewska, Barbara Ważbińska, Toruń
1985 r.
- J.Ścibora, i in. Inwentaryzacja, Lipno, Urząd
Pocztowo - Telekomunikacyjny, 1968 r.

24. Uwagi różne

25. Wypełnił

Joanna Wasińska - Nalepka

1994.

26. Sprawdził

27. Załączniki

załącznik nr 1 - c.d. rubryki 13 (opis)

załącznik nr 2,3,4 - fotografie

1. Miejscowość L I P N O	2. Obiekt (nazwa jak w karcie) B U D Y N E K P O C Z T Y	3. Zawartość wkładki (nazwa obiektu lub materiału uzupełniającego) c.d. p.13 Opis
-----------------------------	---	--

elewacje : (c.d.) ujęta lizenami z podłużną prostokątną tablaturą w pierwszej kondygnacji wejścia w podcieniu wspartym z dwóch stron na czterech kanelowanych kolumnach o jońskich kapitelach powyżej fryz, nad którym w II-ej kondygnacji balkon z oknem na osi flankowanym przez cztery analogiczne półkolumny z których skrajne wtopione w mur, między nimi tynkowa dekoracja geometryczna w formie uproszczonej plecionki o neogotyckiej formie, fryz z dekoracją w formie krzyża św. Andrzeja kostkowy z kanelowanymi wspornikami powyżej wydatnie profilowany tympanon z analogicznym fryzem kostkowo-wspornikowym wewnątrz; środek korpusu z gładkim fryzem międzykondygnacyjnym, ślepym oknem na osi środkowej w II kondygnacji, i kostkowo-wspornikowym fryzem wieńczącym; w skrzydle zach. osie wyznaczają pilastry między którymi płytkie, szerokie, arkadowe blendy powyżej pasy fryzu gładkiego i kostkowo-wspornikowego gzyms wieńczący bogato profilowany.

zachodnia od frontu przysłonięta zabudową pierzei, część widoczna od podwórza analogiczna do elewacji wschodniej.

wschodnia - szczytowa, trzykondygnacyjna pozbawiona detalu architektonicznego i podziałów osiowych, w I-ej kondygnacji wejście z boku i dwa okna w II-ej i III-ej kondygnacji po trzy okna.

północna dziesięcioosiowa, dwie środkowe osie zwieńczone trójkątnym szczytem z trzecią kondygnacją w mansardzie którą dzielą i flankują trzy lizeny przerywające gzyms wieńczący urwane nad III-ą kondygnacją wsparte na konsolach, w I-ej kondygnacji wejście pod wiatą; od strony zachodniej w podwórzu do skrzydła zach. przybudowana niewielka oficyna mieszcząca urząd telekomunikacyjny, bezstylowa, z pierwotną stolarką okienną i drzwiową

Wkładkę założył: Joanna Wasińska-Nalepka 01.1995 r.
(imię, nazwisko, data)

Miejsce przechowywania negatywów: PSOZ we Włocławku

dach : nad korpusem dwuspadowy, kryty papą

instalacje : c.o., wodno-kanalizacyjna, elektryczna

1. Miejscowość	2. Obiekt (nazwa jak w karcie)	3. Zawartość wkładki (nazwa obiektu lub materiału uzupełniającego)
L I P N 00	B U D Y N E K P O C Z T Y	cd. p.13 Opis

elewacje : (c.d.) ujęta lizenami z podłużną prostokątną tablaturą w pierwszej kondygnacji wejścia w podcieniu wspartym z dwóch stron na czterech kanelowanych kolumnach o jońskich kapitelach powyżej fryz, nad którym w II-ej kondygnacji balkon z oknem na osi flankowanym przez cztery analogiczne półkolumny z których skrajne wtopione w mur, między nimi tynkowa dekoracja geometryczna w formie uproszczonej plecionki o neogotyckiej formie, fryz z dekoracją w formie krzyża św.Andrzeja kostkowy z kanelowanymi wspornikami powyżej wydatnie profilowany tympanon z analogicznym fryzem kostkowo-wspornikowym wewnątrz; środek korpusu z gładkim fryzem międzykondygnacyjnym, ślepym oknem na osi środkowej w II kondygnacji i kostkowo-wspornikowym fryzem wieńczącym; w skrzydle zach. osie wyznaczają pilastry między którymi płytkie, szerokie, arkadowe blendy, powyżej pasy fryzu gładkiego i kostkowo-wspornikowego, gzyms wieńczący bogato profilowany zachodnia od frontu przysłonięta zabudową pierzei, część widoczna od podwórza analogiczna do elewacji wschodniej wschodnia - szczytowa, trzykondygnacyjna pozbawiona detalu architektonicznego i podziałów osiowych, w I-ej kondygnacji wejście z boku i dwa okna w II-ej i III-ej kondygnacji po trzy okna. północna dziesięcioosiowa, dwie środkowe osie zwieńczone trójkątnym szczytem z trzecią kondygnacją w mansardzie którą dzielą i flankują trzy lizeny przerywające gzyms wieńczący urwane nad II-ą kondygnacją wsparte na konsolach, w I-ej kondygnacji wejście pod wiatą; od strony zachodniej w podwórzu do skrzydła zach. przybudowana niewielka oficyna mieszcząca urząd telekomunikacyjny, bezstylowa, z pierwotną stolarką okienną i drzwiową

Wkładkę założył: Joanna Wasińska-Nalepka 01.1995 r.
(imię, nazwisko, data)

Miejsce przechowywania negatywów: PSOZ we Włocławku

dach : nad korpusem dwuspadowy kryty papą

instalacje : c.o., wodno-kanalizacyjna, elektryczna

1. Miejscowość

2. Obiekt (nazwa jak w karcie)

3. Zawartość wkładki (nazwa obiektu lub materiału uzupełniającego)

LIPNO

BUDYNEK POCZTY

fotografie

1. Elewacja frontowa - pseudoryzalit zach.
2. Elewacja frontowa - wejście główne
3. Elewacja frontowa - pseudoryzalit wsch.
4. Oficyna boczna od str. zach.
5. Elewacja frontowa - II-a kondygnacja wsch. pseudoryzalitu
6. Widok od wsch. na oś skrajną
7. Fragment pseudoryzalitu wsch.
8. Balkon nad wejściem głównym
9. Elewacja pn
10. Elewacja pn - fragment cz. środkowej
11. Elewacja boczna - wsch.
12. Elewacja boczna - zach.
13. Łącznik z oficyną
14. Okno w elewacji frontowej
15. Oficyna mieszkalna
16. Fragment cz. łącznika
17. Trakt w części piwnicy
18. Fragment więźby dachowej
- 19, 20. Klatka schodowa



1.



2.

Wkładkę założył: Joanna Wasieńska-Nalepka, Sebastian Słupski
(imię, nazwisko, data)

Miejsce przechowywania negatywów: archiwum fot.PSOZ we Włocławku



3.



4



5.



6.



7.



8.

1. Miejscowość

LIPNO

2. Obiekt (nazwa jak w karcie)

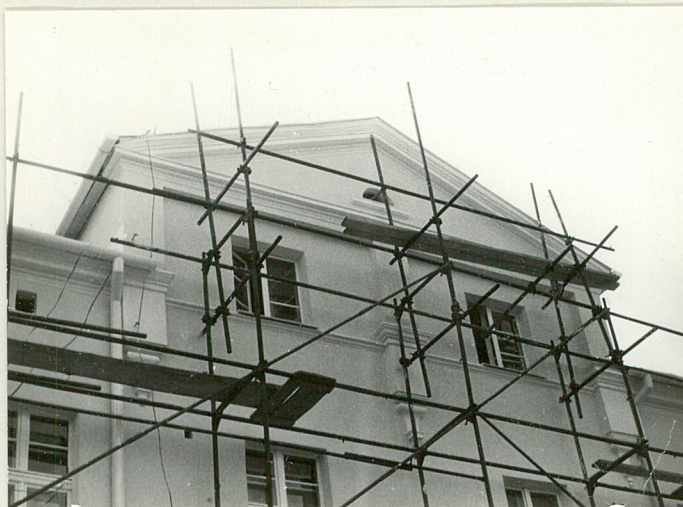
BUDYNEK POCZTY

3. Zawartość wkładki (nazwa obiektu lub materiału uzupełniającego)

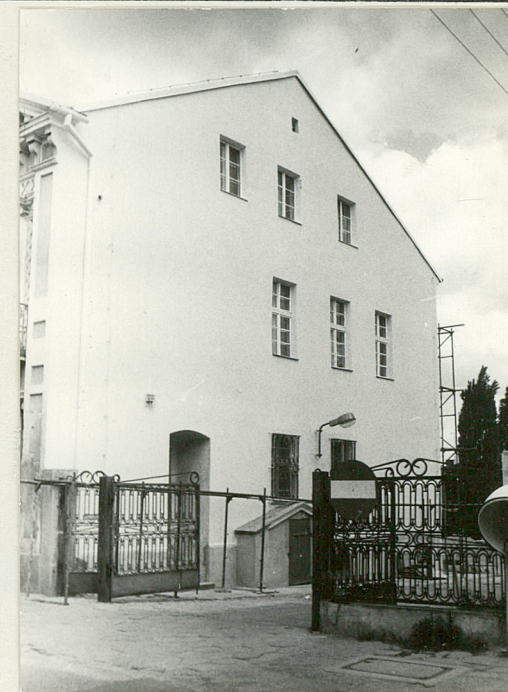
fotografie



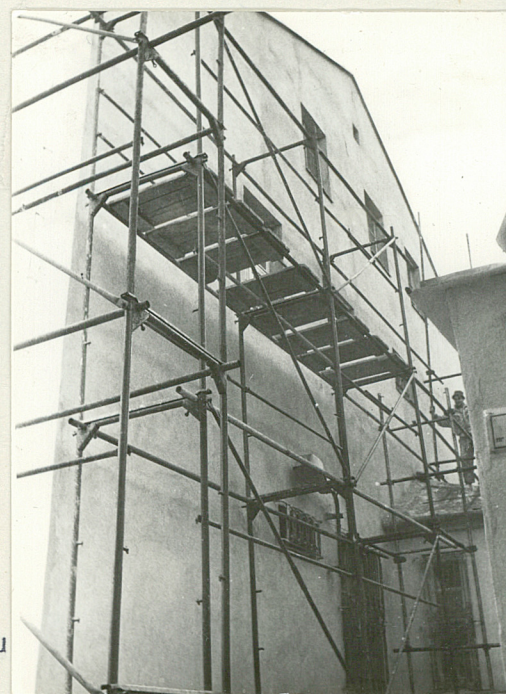
9.



10.



11.



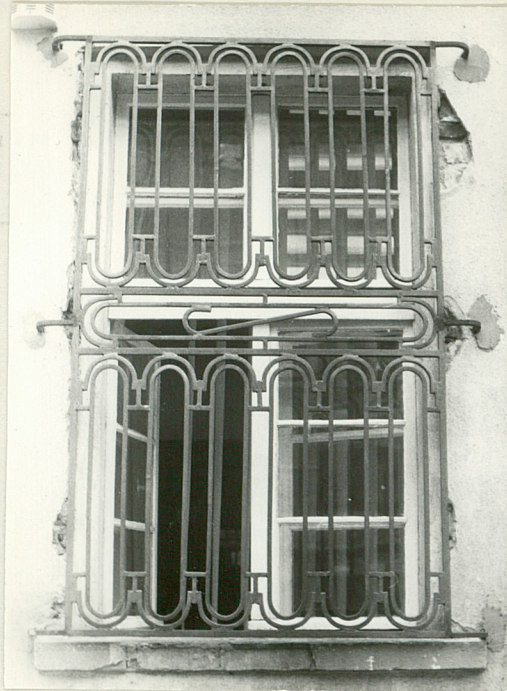
12.

Wkładkę założył: Joanna Wasińska-Nalepka, Sebastian Słupski
(imię, nazwisko, data)

Miejsce przechowywania negatywów: archiwum fot.PSOZ we Włocławku



13.



14.



15.



16



17



18.

1. Miejscowość

LIPNO

2. Obiekt (nazwa jak w karcie)

BUDYNEK POCZTY

3. Zawartość wkładki (nazwa obiektu lub materiału uzupełniającego)

fotografie



19.



20.

Wkładkę założył: Joanna Wasińska-Nalepka
(imię, nazwisko, data)Miejsce przechowywania negatywów: archiwum fot.P50Z we Włocławku