

Nr

A

B

C

D

E

F

G

H

I

J

K

L

M

N

O

P

R

S

T

U

V

W

KUJAWSKO-POMORSKIE

1. Obiekt zabytkowy

KAMIENICA ul. KOPERNIKA 15

2. Miejscowość

TORUŃ

4658

3. Wiek

XIV

4. Styl

Gotyck

5. Kubatura m³

2.600

6. Powierzchnia w m²

a) zabytkowa:

b) użytkowa:

20. Przynależność administracyjna

a) województwo

Bydgoskie

b) powiat

Toruń

c) gmina

7. Materiał budowlany

Przed zniszczeniem

Po odbudowie

11. Ilość budynków

1

14. Grunty należące do zabytku:

ha

a) ściany

cegła

b) sklepienia

c) stropy

drewno

d) wiązania dachu

drewno

e) krycie dachu

ciepłota

12. Ilość kondygnacji

4 + poddasze

13. Użytkowanie wnętrza według ilości:

a) izb mieszkalnych

x

b) innych pomieszczeń

c) piwnic

a) ogrody stylowe

b) sady i grunty uprawne

c) lasy

d) wody

e) inne

21. Stacja

Nazwa stacji

Odległość od stacji w km

a) kolejowa

n/m

b) autobusowa

n/m

22. Właściciel i jego adres

Mieszkanie nr 10 Toruń
M. B. M.

8. Wyposażenie architektoniczne

XVII - murek stropu
belkowe na wspornikach
kondygnacyjnych. XVIII - x
schody, XIX - w Holorko
okazalne.

15. Przeznaczenie pierwotne budynku

mieszkalno-handlowe
jeleni - spichlerz

16. Użytkowanie w latach ubiegłych

- " -

17. Użytkowanie obecne

mieszkalne

18. Nadaje się do użycia na

muzeum

9. Autorzy i data budowy i przebudowy

Jednorazowy ok. 1350
[wiel. J. Heise, [nie wiem]

19. Data, rodzaj i stopień zniszczeń i odbudowy

Data

O P I S

Zniszczenia
% Odbu-
dowa
%

VIII.1939 r.

XI.1939 r.

XII.1945 r.

1966

mieszkalne

wyniegi konserwacji

25. Rejestr zabytku Nr

A. 109/233

rok

miejsce przechowywania

26. Nazwa księgi hipotecznej

Akta gminowe

27. Nr hipoteczny

Toruń VI-133

28. Akta

29. Fotografie

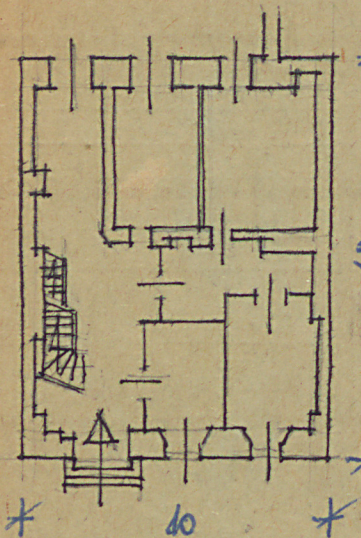
Muzeum Toruń A. 1504-5

30. Inwentaryzacja pomiarowa

10. Udostępnienie

Stale

31. Szkic sytuacyjny, plan schematyczny, uwagi opisowe, fotografia



Na planie prostokątne
kamurowe trytektowe,
czterokondygnacyjne.
Użytkowane trytem
do ulicy. Kryte dachem
dwuspółkowym, dachówką
miał - miska.

$h=20$ Elewacje frontowe.

na wysokości 2-iej
i 3-iej kondygnacji

nasadkowe 7-łukowe

nie ostrobrzozyne

oprofilowanymi blendami. Elewacje
zakonione schodkowym trytem z
7-mioma blendami ostrobrzozyne.

D. 1450 własność Loreusa Fürstentumera
od 1461 własność Olslegemów /wieś Górski
„Domosław.../

Literatura:

Górski K., Domosław M. Koperskiego w
Tommin "Tommi 1955 s. 10

Heise J., Bau u. Kunstleubmäler....

Hesowice J., Gotyckie kamienice St. Miasta
w Tommin."

32. Prace projektowe i wykonawcze



Rzeczyste

K o s z t
tys. zł

34. Inspekcje

36. Wypełnił dnia

M. Aiszyński
3.3.67.

37. Sprawdził dnia