

Nr IV 82

A B C D

F G H I J K L M

O P R S

KULAWSKO-
POMORSKIE

Z

1. Obiekt zabytkowy

Kamienica - /ul. Panny Marii 15/

2. Miejscowość

TORUŃ

1746

3. Wiek

1 poł. XIX

4. Styl

Klasycyzm

5. Kubatura m³

ok. 1200 do 800

6. Powierzchnia w m²

a) zabytkowa:

b) użytkowa:

7. Materiał
budowlanyprzed znisz-
czeniempo odbu-
dowie

a) ściany

cegła

b) sklepienia

cegła

c) stropy

drewno

d) więzania dachu

drewno

e) krycie dachu

dachówka

11. Ilość budynków

1

12. Ilość kondygnacji

3

13. Użytkowanie wnętrza
według ilości:

a) izb mieszkalnych

7

b) innych pomieszczeń

/

c) piwnic

1

14. Grunty należące do
zabytku:

ha

a) ogrody stylowe

b) sady i grunty uprawne

c) lasy

d) wody

e) inne

8. Wyposażenie architektoniczne

Nie posiada specjalnego
wystrojuplastyczny relief ścienny w
kominku

9. Autorzy i data budowy i przebudowy

Zbudowana w 1 poł. XIX w.

przebudowa z wykorzystaniem
elementów dawniejszej zabudowy

10. Udostępnienie

Złote

15. Przeznaczenie pierwotne budynku

mieszkalne

16. Użytkowanie w latach ubiegłych

mieszkalne

17. Użytkowanie obecne

mieszkalne

18. Nadaje się do użycia na

mieszkalne

19. Data, rodzaj i stopień zniszczeń i odbudowy

Data	O P I S	Znisz- czenia %	dbu- dowa %
VIII. 1939 r.	niezniszczona		
XI. 1939 r.	- " -		
XII. 1945 r.	- " -		
1967	wymaga remontu		

20. Przynależność administracyjna

a) województwo

Bydgoski

b) powiat

Toruń

c) gmina

21. Stacja

Nazwa stacji

Odległość od stacji w km

a) kolejowa

4/m

b) autobusowa

w/m

22. Właściciel i jego adres

Mieczysławski

Toruń ul. Piehawy 30

23. Użytkownik i jego adres

Iohadony

24. Inwestor i jego adres

Fundusz Gospodarki Mieszkaniowej

25. Rejestr zabytku Nr

1762

rok 2. 01. 2007

miejsce przechowywania

26. Nazwa księgi hipotecznej

Stare Miasto

27. Nr hipo-
teczny

283 281

28. Akta

Akta Bud. P.M.R.N

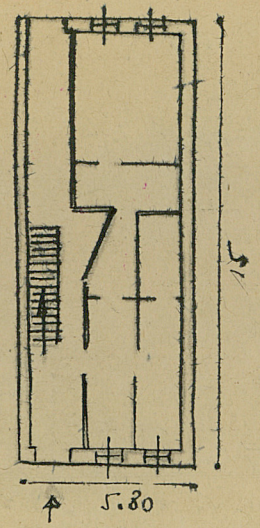
29. Fotografie

Kliske MK z Toruń

30. Inwentaryzacja pomiarowa

OŚRODEK
KONSERWACJI
ZABYTKÓW

31 Szkic sytuacyjny, plan schematyczny, uwagi opisowe, fotografia



Zbudowana na planie prostokąta, tynkowana.
 Masywna w p.d. pierzei ulicy. Murwana, tynkowana, nakryta dachem dwuspadowym. Wyższe zabudowa elementy tradycyjnego rozplanowania dwukondygnacyjnego z wąskim korytarzem prowadzącym na poddasze. W drugim kondygnacji elewacja gładka płaska jednolita kompozycja z elewacją domu nr 17. Kłom takiej samej wielkości zbudowane w jedną całość. Wzdłuż elewacji bocznej, oddzielona podzielnym grzejnikiem od części górnej, gładko tynkowanej.

32. Przebieg prac konserwatorskich

Rok	Wyszczególnienie prac	Koszt tys. zł

33. Koszty w tys. zł

Przewidywane

Rzeczywiste

34. Inspekcje

35. Uwagi różne

36. Wypełnił dnia

24.VI.1958
 Wanda Stefaniak

37. Sprawdził dnia

M. Arszynski
 3.8.67