

Nr

II

A

B

C

D

E

F

G

H

I

J

K

L

M

N

O

P

R

S

T

U

V

W

X

KUJAWSKO-  
OMORSKIE

1. Obiekt zabytkowy

Kamienica - Rynek Staromiejski 20

2. Miejscowość

TORUŃ

3. Wiek

4. Styl

5. Kubatura m<sup>3</sup>6. Powierzchnia w m<sup>2</sup>

a) zabytkowa:

b) użytkowa:

20. Przynależność administracyjna

a) województwo

b) powiat

c) gmina

21. Stacja

Nazwa stacji

Odległość  
od stacji  
w km

a) kolejowa

b) autobusowa

22. Właściciel i jego adres

PMRN TORUŃ

23. Użytkownik i jego adres

Włocławek

24. Inwestor i jego adres

PMRN TORUŃ

8. Wyposażenie architektoniczne

XVIII wieczne schody oraz część stolar-  
ki sklepienia

15. Przeznaczenie pierwotne budynku

mieszkalne

16. Użytkowanie w latach ubiegłych

-/-

17. Użytkowanie obecne

-/-

18. Nadaje się do użycia na

-/-

9. Autorzy i data budowy i przebudowy

19. Data, rodzaj i stopień zniszczeń i odbudowy

Data

O P I S

Znisz-  
czenia  
%Odbu-  
dowa  
%

VIII.1939 r.

nie zniszczona

XI.1939 r.

-/-

XII.1945 r.

-/-

1967

Stan zadowolający

10. Udostępnienie

stałe

wg opisu zbud.: XV, pocz. XVI,  
XVII, XX w.

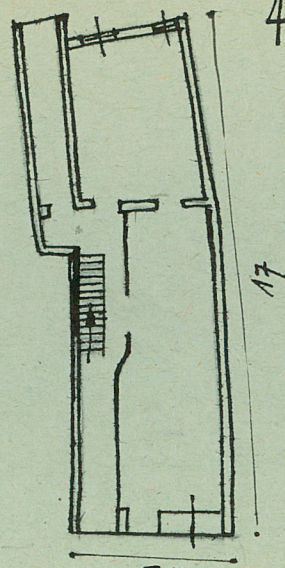
Jedn. PWH Olsztyn zam. 3991 S

OZGraf. LZ. 1882 (14.000) kart. 5 kl. 16.12.66.

GŁÓWNY  
DOKUMENTACJI  
ZABYTKÓW



31. Szkic sytuacyjny, plan schematyczny, uwagi opisowe, fotografia



1:250

3.8.67.

32. Przebieg prac konserwatorskich

Rok	Wyszczególnienie prac	K o s z t tys. zł

33. Koszty  
w tys. zł

Przewidywane

Rzeczywiste

34. Inspekcje


35. Uwagi różne

36. Wypełnił dnia

M. Arszyński

37. Sprawdzał dnia

Obiekt usytuowany w p.n. pierzei rynkowej. Wzniesiony na gruncie wydłużonego prostokąta. Murowany, na elewacji tylnej wzniesiony na gruncie, kuty dach spadowy z dachem dwukwaterowym. Wzniesiony na gruncie z dwoma sieniami, przechodząc po lewej stronie zachodząco w zastrzałkę wpaść swoje dawne wyposażenie. Elewacja frontowa po ostatnich pracach odzyskała w zasadzie swój pierwotny wygląd. Postronowaniem jest tożsamość przez głębokie, profilowane wnęki, secesyjne tukiem odciętym, w tym celu okna I. i II. piętra. Obiekt kondyguacji rozdzielone są jednak grubej precją opium blendy. Dach secesyjny jest secesyjnym gotyckim wzniesionym w XIX w. do formy prostokątnej. W czasie odnowienia fasady odkryto resztki gotyckiej polichromii secesyjnej i ślady brzozenia całej fasady na zewnątrz. Wystrój ten został w całości zrekonstruowany i odnowiony.