

Nr

II

A

B

C

E

F

G

H

I

J

K

L

M

O

P

R

S

T

U

V

W

Z

1. Obiekt zabytkowy

Kamienica /ul. Most Pauliński 2/4/6/8/10/

2. Miejscowość

Toruń

3. Wiek

XVI /XVIII

4. Styl

Barok

7. Materiał budowlany

przed zniszczeniem

po odbudowie

a) ściany

cegła

b) sklepienia

cegła

c) stropy

drewno

d) więzania dachu

drewno

e) krycie dachu

papier
dachówka5. Kubatura m³

ok. 2000

11. Ilość budynków

1

12. Ilość kondygnacji

3

13. Użytkowanie wnętrza według ilości:

a) izb mieszkalnych

30

b) innych pomieszczeń

2

c) piwnic

4

6. Powierzchnia w m²

a) zabytkowa:

b) użytkowa:

14. Grunty należące do zabytku:

ha

a) ogrody stylowe

b) sady i grunty uprawne

c) lasy

d) wody

e) inne

20. Przynależność administracyjna

a) województwo

Bydgoskie

b) powiat

Toruń

c) gmina

21. Stacja

Nazwa stacji

Odległość od stacji w km

a) kolejowa

w/m

b) autobusowa

w/m

22. Właściciel i jego adres

Owiedzińska, Malinowska, Bojarska
Wawrzynowa ul. Staszica 5 m 4

23. Użytkownik i jego adres

lokatorzy

24. Inwestor i jego adres

Fundusz Gospodarki Mieszkaniowej

9. Autorzy i data budowy i przebudowy

Zbudowany XVIII w. Stanowi
tę budynki połączonewspólną fasadą, jako szeregowy
ciąg domków mieszkaniowych

10. Udostępnienie

stałe

15. Przeznaczenie pierwotne budynku

mieszkalne

16. Użytkowanie w latach ubiegłych

mieszkalne

17. Użytkowanie obecne

mieszkalne

18. Nadaje się do użycia na

mieszkalne

19. Data, rodzaj i stopień zniszczeń i odbudowy

Data	O P I S	Zniszczenia %	odbudowa %
VIII. 1939 r.	nieszkodliwa		
XI. 1939 r.	- " -		
XII. 1945 r.	- " -		
1967	wymaga remontu		

25. Rejestr zabytku Nr

A/194/227 10.10.1929

rok 1957

M.K.Z. TORUŃ

miejsce przechowywania

26. Nazwa księgi hipotecznej

Stare Miasto

27. Nr hipoteczny

246

28. Akta

Akta Bud. P.M.R.S.

29. Fotografie

kline MKZ Toruń

30. Inwentaryzacja pomiarowa

BIBLIOTEKA
DOKUMENTACJI
ZABYTKÓW

Z

W

V

U

T

S

K

J

I

H

G

F

E

C

B

A

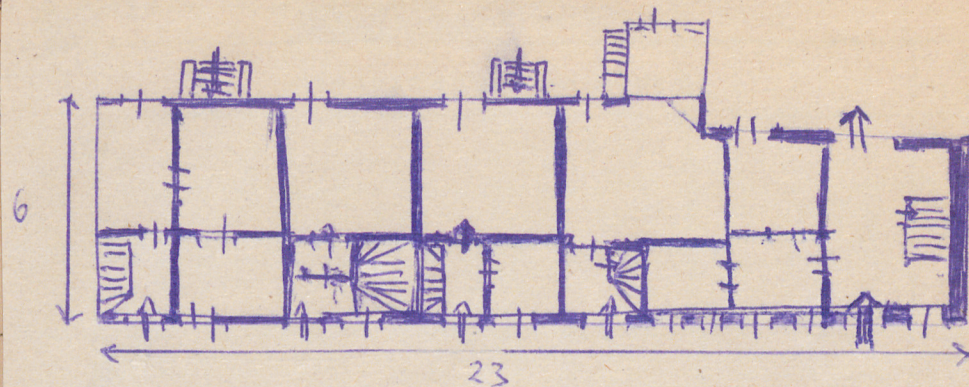
N

r

31. Szkic sytuacyjny, plan schematyczny, uwagi op



skala 1:200



Windy 2 i plan
wys. 8m



3.8.67.

35. Uwagi różne

Z piwnic dostęp do
znajdujących się pod
ulicą pozostałości Mostu Paulini
skiego.

36. Wypełnił dnia

19.VII.1958

Wanda Stefaniak

37. Sprawdził dnia

M. Arszyński

3.8.67.

elewacji bocznej

2.

3.

Usytuowany po półn stronie ulicy. Umieszczony na
planie wydłużonego prostokąta, murowany, tynko
wany, kryty dachem łamanym.