

Nr

16/19

A

B

C

D

E

F

G

H

I

J

K

L

M

N

O

P

R

S

T

U

V

W

X

Y

toruńskie

1. Obiekt zabytkowy

RUINY ZAMKU

2. Miejscowość

RADZYN miasto

3. Wiek
XIII-XV4. Styl
gotycki5. Kubatura m³
ca 32.5006. Powierzchnia w m²
a) zabytkowa: b) użytkowa:

20. Przynależność administracyjna

a) województwo

b) powiat

c) gmina

bydgoski
włocławski7. Materiał
budowlanyprzed
zniszczeniem po
odbudowie11. Ilość budynków
zamek i przedmurze14. Grunty należące do
zabytku: ha

a) ściany

cegła
i kamień12. Ilość kondygnacji
1-3

a) ogrody stylowe

—

b) sklepienia

cegła

13. Użytkowanie wnętrza
według ilości:

b) sady i grunty uprawne

—

c) stropy

—

a) izb mieszkalnych

c) lasy

—

d) wiązania dachu

drewno

b) innych pomieszczeń

d) wody

—

e) krycie dachu

dachówka

c) piwnic

e) inne

—

8. Wyposażenie architektoniczne

Bogaty detal architekto-
niczny: ceglany i kamienny
(portale, portale, kapitele,
fryzy), zdobienia gipsowe

15. Przeznaczenie pierwotne budynku

16. Użytkowanie w latach ubiegłych

17. Użytkowanie obecne

18. Nadaje się do użycia na:

9. Autorzy i data budowy i przebudowy

Rzecz. budowy 1285, odbudowany
po zniszczeniu 1481, w XVIII w.
ruiny. ok. 1800 wpisano reze-
rowy. Po 1837 wpisano reze-
rowe ruiny, 1901 zabezpieczenie.

10. Udostępnienie

dostępny

19. Data, rodzaj i stopień zniszczeń i odbudowy

Data	O P I S	znisz- czenie %	odbu- dowa %
VIII. 1939 r.			
XI. 1939 r.			
XII. 1945 r.			

21. Stacja

nazwa stacji

odległość od
stacji w km

a) kolejowa

Radzyn

w/m.

b) autobusowa

—

—

22. Właściciel i jego adres

Słarob Państwo

23. Użytkownik i jego adres

24. Inwestor i jego adres:

bydgoski inwestor
Zachodów Bydgoszcz

25. Rejestr zabytku nr

AVK 8/13
rok 18.X.1934 miejsce przechowywania
ob. 143

26. Nazwa księgi hipotecznej

27. Numer
hipoteczny

28. Akta

29. Fotografie

30. Inwentaryzacja pomiarowa

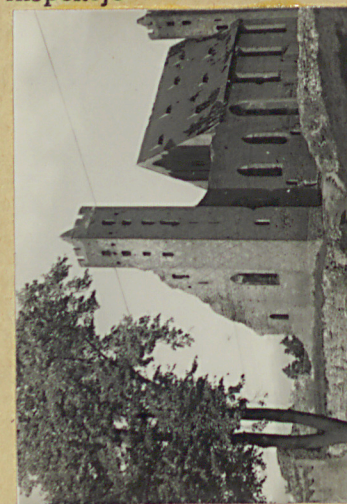
BŚRODEK
DOKUMENTACJI

[illegible]

B. *Podrocznik*. Ze wst. i zał. od zemb. mianyma pismstwiei
Wzór jednoraz. — CWD, W-wa, Bielańska 18, zam. Nr 2161/S2/III *reimderstia pomiednie*
WDA, Z. 461 12. II. 55 20,000 A4 Karton kl. 7 160 g 12. II. —19. II. 55 *z zachowaniem pami w*
cozoci murem obwiedzy.



35. Uwagi rozne
wainiifera Ichthyografia: B. Giron,
et. in. Reise J. Die Con. u. Kunstschiff-
maler der Provinz Wpt.; Schmidt. B.
Bou. u. Kunstschiffmaler der Ordensst.
in Preussen; Claren: Die Mittelalterliche
Kunst im Behalt der Archäologischen
Preussen - Die Burgbaukunst Königs. 1927.
Molodtsh: Etische na Poudren, Tomi
1932; i W. in.



37. Sprawdził dnia