

1. Obiekt

DWÓR ARTUSA, Rynek Staromiejski 6

2. Czas powstania

1891 r.

3. Miejscowość

TORUŃ

11. Zdjęcia, plan sytuacyjny, rzuty



widok elewacji frontowej
(północnej)



elewacja południowa

4. Adres

Rynek Staromiejski 6

nr hipoteczny KW 189

5. Przynależność administracyjna

województwo toruńskie

gmina

6. Poprzednie nazwy miejscowości

Thorn

7. Przynależność administracyjna
przed 1.VI.1975 r.

województwo bydgoskie

powiat Toruń

8. Właściciel i jego adres

Gmina Miasta Toruń

9. Użytkownik i jego adres

Uniwersytet Mikołaja Kopernika

J.U.

10. Rejestr zabytków

Nr 587 data 7.02.91 r.

autor zdjęć W. Najder/1983, 1989 r.
data wykonania
miejsce przechowywania negatywów

archiwum PKZ/Toruń

Obecny budynek jest trzecią siedzibą bractwa św. Jerzego powstałą przy Rynku Staromiejskim. Nowy budynek powstał w 1891 r. Przed I wojną światową oraz w okresie międzywojennym dokonywano odnawiania sal reprezentacyjnych; usunięto sztukaterię w małej sali na II piętrze.

Projektant - B. Schmidt, Duszyński
Budynki pierwotne - od pocz. XIV w. - siedziba bractwa; w 1625 r. przebudowano szczyt; obiekt wyburzono w 1796 r. Nowy budynek (zajmował ówczesnie dwie działki) wzniesiono w 1802 r. z przeznaczeniem na Teatr Miejski (do 1889 r.) Budynek wzniesiono w stylu eklektycznym z przewagą elementów klasycznych.

Właściciele:

- 1891 r.- Budowa Dworu Artusa w miejscu 4 działek - właściciel miasto Toruń;
- 1934 r.- Gmina Miejska Toruń;
- 1962 r.- Skarb Państwa Polskiego.

SYTUACJA

Budynek usytuowany w bloku zabudowy odgraniczonym ulicami: Rynkiem Staromiejskim od pn., Żeglarską od wsch., Kopernika od pd i Ducha Św. od zach.

MATERIAŁ I KONSTRUKCJA

Fundamenty kamienne; ściany zewn. i wewn. wzniesione z cegły pełnej, palonej na zaprawie wapiennej; budynek nietynkowany; nad piwnicą kapa pruska, nad parterem w przednim traktcie sklepienie krzyżowe, pozostałe stropy drewniane, belkowe z wsuwkami, na podciągach stalowych; więźba jętkowo-wieszarowa o stolcach leżących, dach kryty łupkiem (bud. główny), pozostałe połacie papą; posadzki: w piwnicy ceglano-betonowe, w hallu - terakota, w pomieszczeniach reprezentacyjnych - parkiet; schody łamane, powrotne ze spocznikami;

drzwi 1- i 2-skrzydłowe, płycinowe; okna skrzynkowe, na poddaszu krosnowe.

RZUT

Budynek wzniesiony na planie prostokąta, 3-traktowy, z dziedzińcem; w traktcie środkowym - reprezentacyjna klatka schodowa; portal główny umieszczony na osi.

BRYŁA

Budynek podpiwniczony, 3-kondygnacyjny z wysokim poddaszem, kryty dachem 2-spadowym z facjatkami.

ELEWACJE

Elewacja frontowa (północna), 5-osiova, z portalem głównym zwieńczonym tympanonem; parter z potężnym, boniowanym cokołem; szerokie okna zamknięte półkoliście, nadproża dekorowane czerwonym piaskowcem; kondygnacje oddzielone od siebie gzymsami z piaskowca; okna II kond.: zdwojone, w obramieniach z piaskowca, filary międzyokienne zdobione kolumnienkami; okna III kond. o charakterze porte-fenetre z kamiennym, wewnętrznym podziałem, z półkolistymi balkonami i zwieńczeniem zdobionym piaskowcem; okna oddzielone zdwojonymi kolumnami jońskimi; pomiędzy nadprożami umieszczone są 4 kute, ozdobne kotwy; elewację wieńczy potężny gzyms arkadowy dekorowany tarczami herbowymi, zamknięty po bokach wysuniętymi, 4-bocznymi wieżyczkami z datami (na wsch. 1311, na zach. 1891).

WNĘTRZE

Schody z zachowaną kutą balustradą; w pomieszczeniach parteru zachowane sztukaterie na sufitach; stolarka drzwiowa na II p. sala balowa z plafonem; sala lustrzana z zachowaną dekoracją z lustrem, boazerii płycinowej, stropu kasetonowego; z wyposażenia zachowały się wiszące świeczniki w sali balowej i kinkiety w klatce schodowej oraz witraże w sali balowej.

INSTALACJE

14. Kubatura 11682 m ³	15. Powierzchnia użytkowa 2600 m ²	16. Przeznaczenie pierwotne usługowo - gastronomiczne, kulturalne	17. Użytkowanie obecne sale wykładowe Uniwersytetu Mikołaja Kopernika
18. Prace budowlane i konserwatorskie, ich przebieg i dokumentacja ✓ —		19. Stan zachowania (fundamenty, ściany zewnętrzne, ściany wewnętrzne, sklepienia, stropy konstrukcje dachowe, pokrycie dachu, wyposażenie i instalacje) Stan zachowania dobry, poważnej destrukcji ulega dekoracja z czerwonego piaskowca	
20. Najpilniejsze postulaty konserwatorskie Naprawa lica elewacji przez uzupełnienie cegłą, oczyszczenie sztukaterii, uzupełnienie pokrycia dachu łupkiem.			

21. Akta archiwalne (rodzaj akt, numer i miejsce przechowywania)

AmT

C-7371-7386, D-920-921, D-2815-2848, F-166,
G-3994-3997, KW- Altstadt T.6 152-154, 181

23. Źródła ikonograficzne i fotografie (rodzaj, miejsce przechowywania, sygnatury)

Negatywy PSOZ/Toruń nr 1129/88

Negatywy archiwum PKZ O/Toruń:

10697/3
8857/1
8858/9
8860/2
8854/12
8861/8

22. Bibliografia

- S. Szczerbiński - Dokumentacja naukowo-konserwatorska,
Toruń, 1989
K. Kalinowska - Kwatera Staromiejski, Kwatera 13, Toruń
1967 - rękopis PKZ
A. Kudła - Toruński Dwór Artusa (...) - rękopis UMK,
Toruń, 1955 r.

24. Uwagi różne

Obiekt po kompleksowych pracach konserwatorskich.
Kompleksowe własności

25. Wypełnił

M. Krużyńska, S. Wojdyło

imię i nazwisko

data XII 1991 r.

26. Sprawdził

imię i nazwisko

data

27. Załączniki - 3

1. Miejscowość

TORUŃ

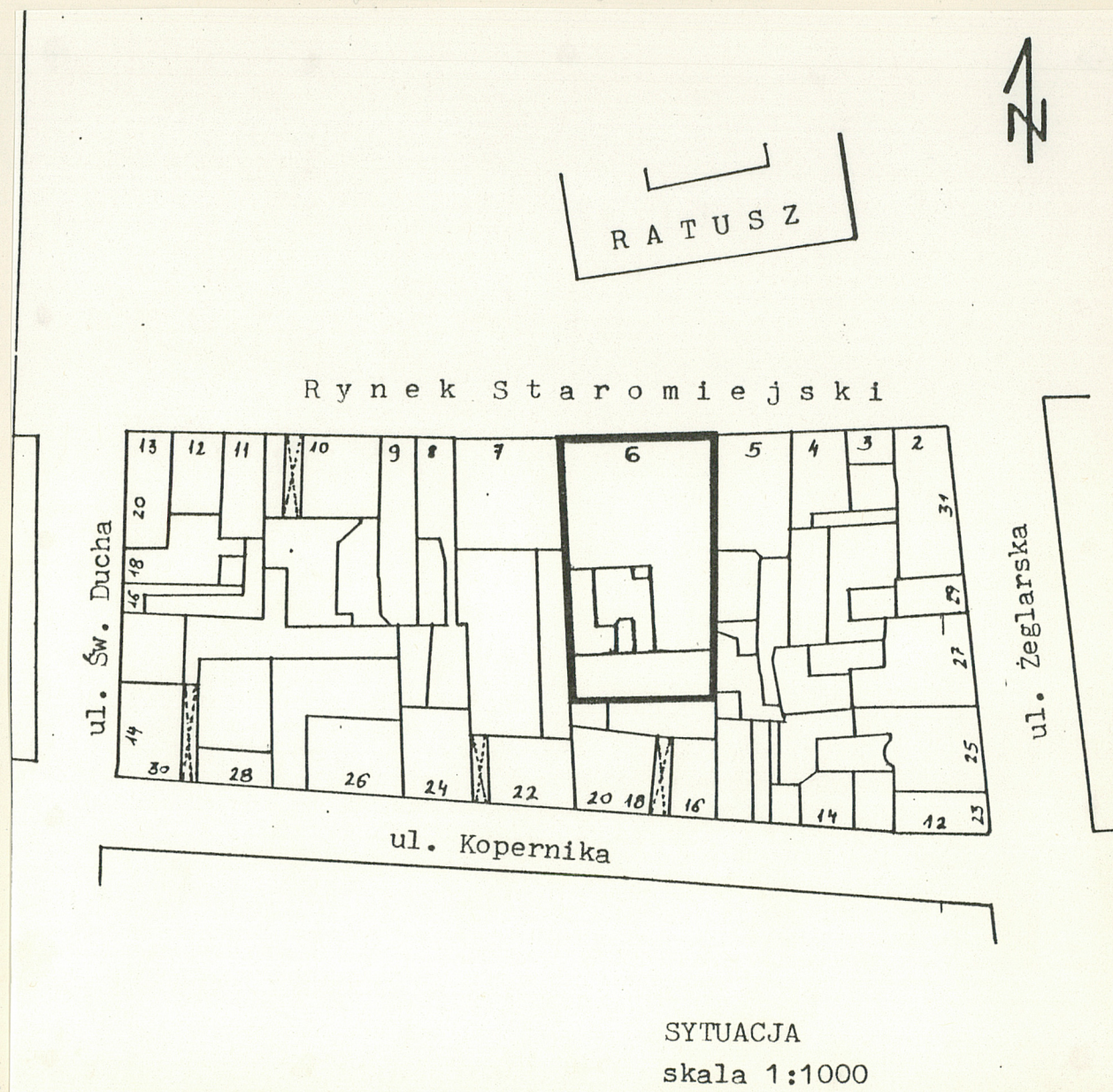
2. Obiekt (nazwa jak w karcie)

DWÓR ARTUSA

3. Zawartość wkładki (nazwa obiektu lub materiału uzupełniającego)

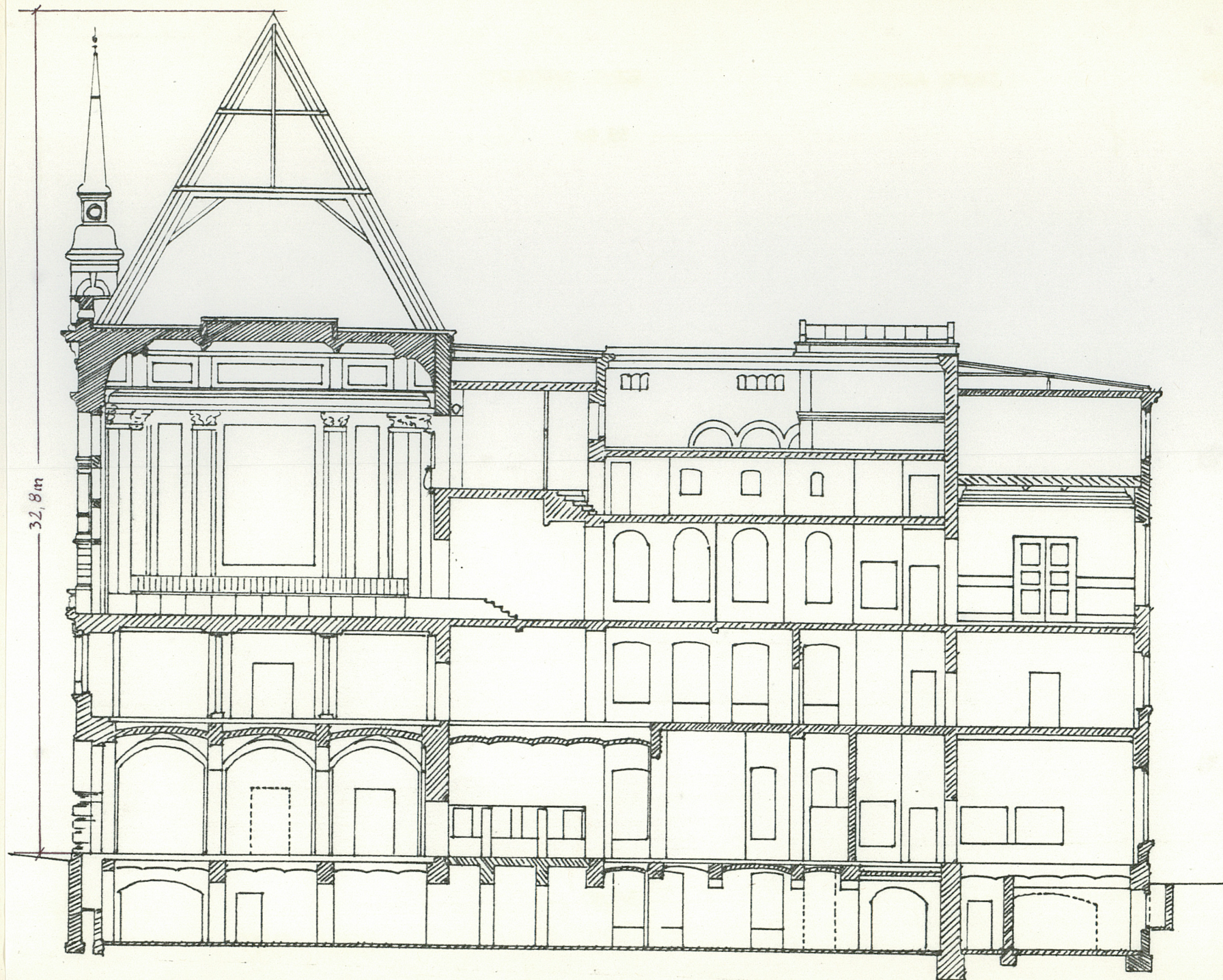
1. PLAN SYTUACYJNY

2. PRZĘKROJ PODŁUŻNY



Wkładkę założył: M. KRUYŃSKA, S. WOJDYŁO
(imię, nazwisko, data)

Miejsce przechowywania negatywów:



1:200

1. Miejscowość

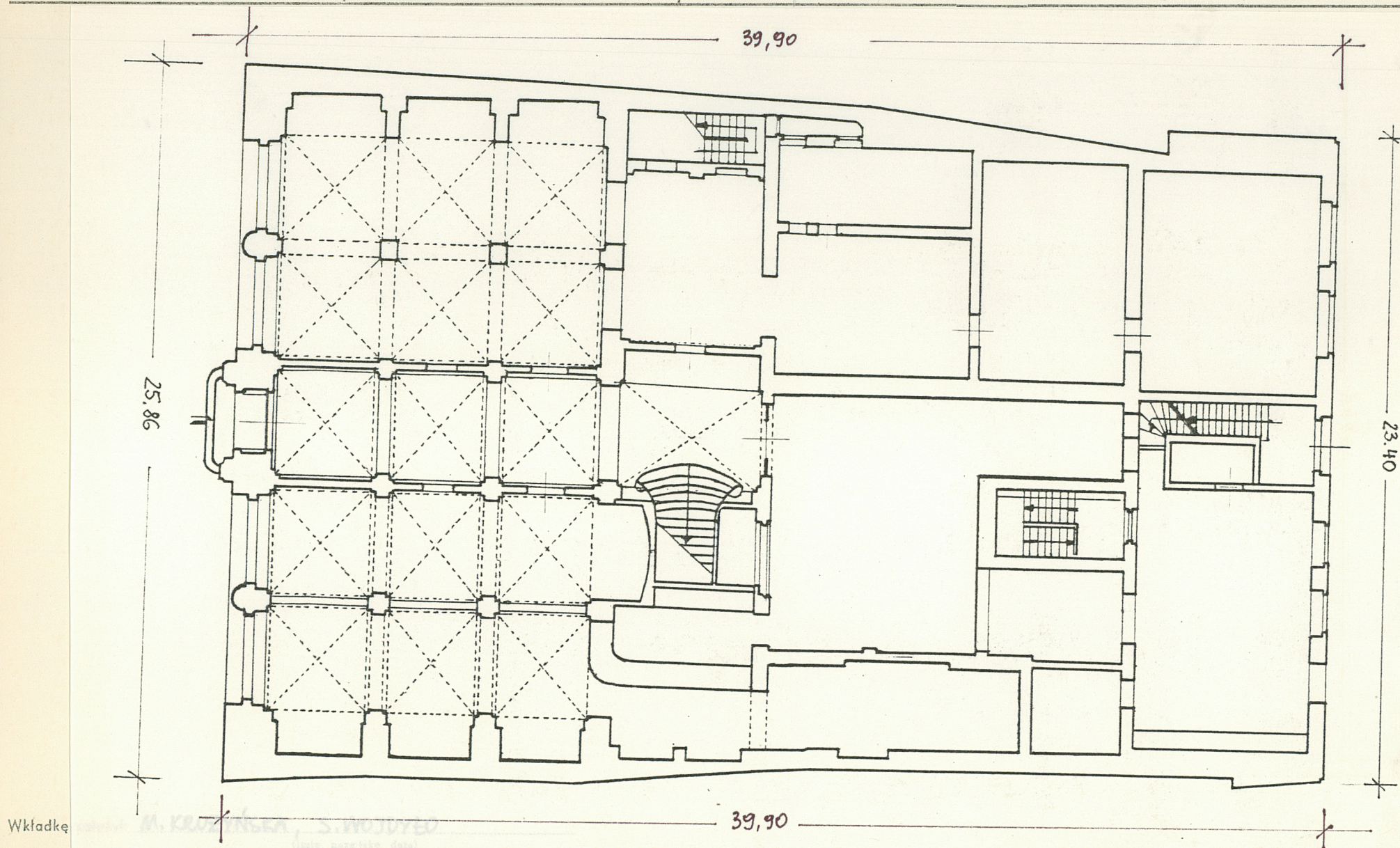
TORUŃ

2. Obiekt (nazwa jak w karcie)

DWÓR ARTUSA

3. Zawartość wkładki (nazwa obiektu lub materiału uzupełniającego)

RZUT PARTERU



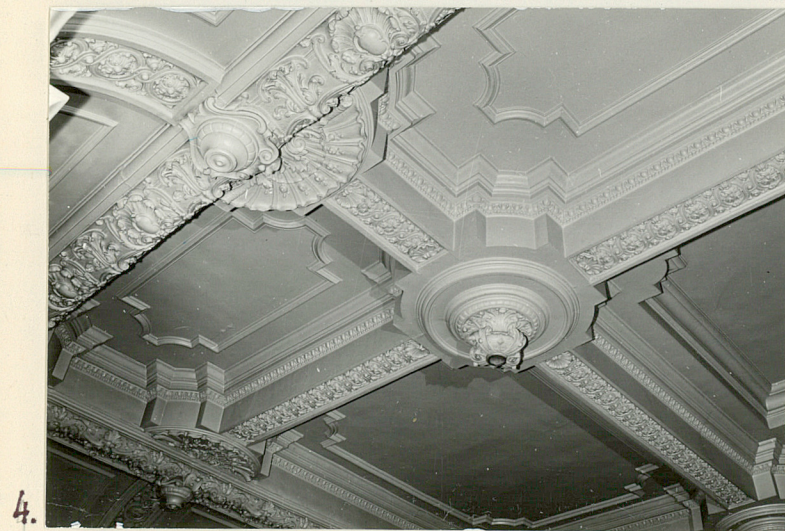
Wkładkę

Miejsce przechowywania negatywów:

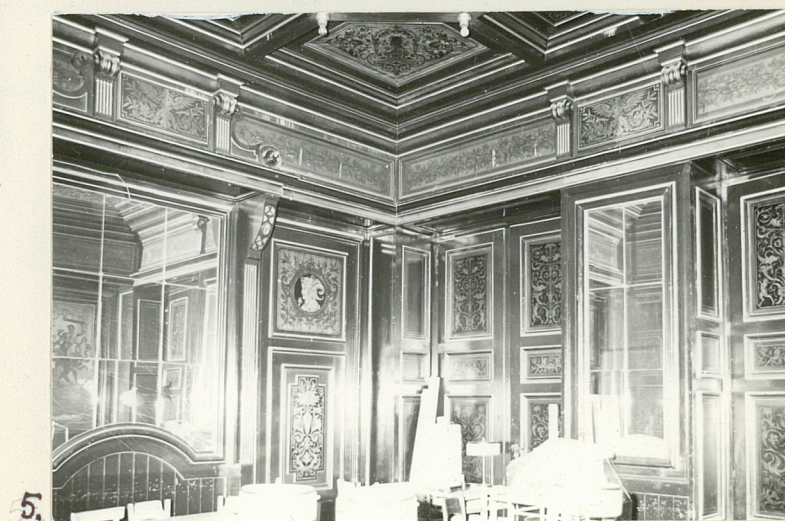
jed. W.A. Olsztyn z. 135/S
OZGraf. Z.P. Ostróda z. 676 n. 40 000

Wzór ODZ 1978 r.

1. Miejscowość Toruń	2. Obiekt (nazwa jak w karcie) Dwór Artusa	3. Zawartość wkładki (nazwa obiektu lub materiału uzupełniającego) zdjęcia wnętrza
-------------------------	---	---



1. parter - hall
2. parter - sala wykładowa
3. klatka schodowa
4. II piętro - sala balowa
fragment plafonu
5. II piętro - sala lustrzana



Wkładkę założył: M. Krużyńska, S. Wojdyło
(imię, nazwisko, data)

Miejsce przechowywania negatywów: PKZ 0/Toruń
jed. W.A. Olsztyn z. 135/S
OZGraf. Z.P. Ostróda z. 676 n. 40 000