

Nr

IV

A

B

C

D

E

F

G

H

I

J

K

L

M

N

O

P

R

S

T

U

V

W

X

Y

Z

Kujawsko-Pomorskie

1. Obiekt zabytkowy

KAMENICA UL. KATARZYNY 7

2. Miejscowość

TORUŃ

4647

3. Wiek

XV! XVIII XIX

4. Styl

wzrost stylu

5. Kubatura m³

ca. 1.600

6. Powierzchnia w m²

a) zabytkowa:

b) użytkowa:

7. Materiał budowlany

Przed zniszczeniem

Po odbudowie

11. Ilość budynków

1

14. Grunty należące do zabytku:

ha

a) ściany

cegła

b) sklepienia

cegła

c) stropy

drewno

d) wiązania dachu

drewno

e) krycie dachu

papa

12. Ilość kondygnacji

4

13. Użytkowanie wnętrza według ilości:

a) izb mieszkalnych

11

b) innych pomieszczeń

6

c) piwnic

1

a) ogrody stylowe

b) sady i grunty uprawne

c) lasy

d) wody

e) inne

8. Wyposażenie architektoniczne

klasycystyczna stolarka
drzwi i schody

15. Przeznaczenie pierwotne budynku

mieszkalne

16. Użytkowanie w latach ubiegłych

-II-

17. Użytkowanie obecne

-II-

18. Nadaje się do użycia na

-II-

9. Autorzy i data budowy i przebudowy

Zbudowana prawdopodobnie w
koncu XVIII w. przebudowana w
XIX i XX w.

19. Data, rodzaj i stopień zniszczeń i odbudowy

Data	O P I S	Zniszczenia %	Odbudowa %
VIII.1939 r.	nie zniszczona		
XI.1939 r.	-II-		
XII.1945 r.	-II-		
1967	Wymaga remontu		

10. Udostępnienie

stałe

20. Przynależność administracyjna

a) województwo

kujawskie

b) powiat

Toruń

c) gmina

21. Stacja

Nazwa stacji

Odległość od stacji w km

a) kolejowa

w/m

b) autobusowa

w/m

22. Właściciel i jego adres

PMRN-TORUŃ

23. Użytkownik i jego adres

Włókiński

24. Inwestor i jego adres

PMRN-TORUŃ

25. Rejestr zabytku Nr

rok

miejsce przechowywania

26. Nazwa księgi hipotecznej

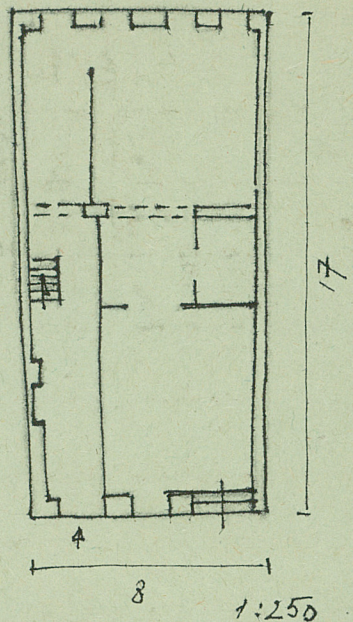
27. Nr hipoteczny

28. Akta

29. Fotografie

30. Inwentaryzacja pomiarowa

31. Szkic sytuacyjny, plan schematyczny, uwagi opisowe, fotografia



Obiekt sytuowany w pśd. pierzi ulicy. Wzniesiony na
 Ruwie wytyczonego prostokata. Murowany z cegły i tynkowany
 elewacja frontowa tynkowana, szerokość okien i drzwi
 podwyższona. W swej obecnej formie posiada nie posiada
 wyrażonych cech stylowych. Elewacja tylna tynkowana
 bez cech stylowych. W skłoni klasycystyczne schody.

32. Przebieg prac konserwatorskich

Rok	Wyszczególnienie prac	K o s z t tys. zł

33. Koszty w tys. zł	Przewidywane	Rzeczywiste

34. Inspekcje

35. Uwagi różne

36. Wypełnił dnia
 12 IX 67 ARSZYŃSKI

37. Sprawdził dnia