

Nr

A

B

C

D

E

F

G

H

I

J

K

L

M

N

O

P

R

S

T

U

V

W

X

Y

Z

KUJAWSKO-POMORSKIE

1. Obiekt zabytkowy

Kamienica - Rynek Nowomiejski 26

2. Miejscowość

TORUŃ 4845

3. Wiek

początek XIX

4. Styl

5. Kubatura m³

ca 1000

6. Powierzchnia w m²

a) zabytkowa:

b) użytkowa:

20. Przynależność administracyjna

a) województwo kujawskie

b) powiat

TORUŃ

c) gmina

7. Materiał budowlany

Przed zniszczeniem

Po odbudowie

11. Ilość budynków

1

14. Grunty należące do zabytku:

ha

a) ściany

cegła

12. Ilość kondygnacji

3

a) ogrody stylowe

b) sklepienia

-

13. Użytkowanie wnętrza według ilości:

b) sady i grunty uprawne

c) stropy

drewno

a) izb mieszkalnych

11

c) lasy

d) wiązania dachu

drewno

b) innych pomieszczeń

2

d) wody

e) krycie dachu

dachówka

c) piwnic

1

e) inne

21. Stacja

Nazwa stacji

Odległość od stacji w km

a) kolejowa

4/m

b) autobusowa

4/m

22. Właściciel i jego adres

M. Budzypiska

8. Wyposażenie architektoniczne

łazak

15. Przeznaczenie pierwotne budynku

mieszkalne

16. Użytkowanie w latach ubiegłych

- " -

17. Użytkowanie obecne

- " -

18. Nadaje się do użycia na

- " -

23. Użytkownik i jego adres

lokatorzy

24. Inwestor i jego adres

PMRN - TORUŃ

9. Autorzy i data budowy i przebudowy

prawdopodobnie około 1850

19. Data, rodzaj i stopień zniszczeń i odbudowy

Data

O P I S

Zniszczenia %

Odbudowa %

VIII.1939 r.

nie zniszczona

XI.1939 r.

- " -

XII.1945 r.

- " -

1962

stan zadowolający

25. Rejestr zabytku Nr

194

rok 1957

miejsce przechowywania

26. Nazwa księgi hipotecznej

27. Nr hipoteczny

28. Akta

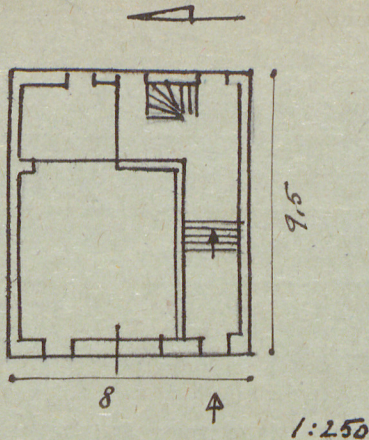
29. Fotografie

30. Inwentaryzacja pomiarowa

10. Udostępnienie

stałe

31. Szkic sytuacyjny, plan schematyczny, uwagi opisowe, fotografia



Obiekt usytuowany kalemnicovo we wschodniej pierzei rynku. Wzniesiony na rzucie zbliżonym do kwadratu. Murowany, tynkowany, kryty dwuspadowym dachem ceramicznym. Elewacja frontowa rozczłonowana poziomo gzymsem przebiegającym pod oknami poszczególnych kondygnacji, na trzy części: dolną boniowaną, środkową gładką, posiadającą prostokątne okna i górną rozczłonowaną półkoliście sklepionymi arkadami, 4 których mieszczą się półkoliście sklepione okna.

32. Przebieg prac konserwatorskich

Rok	Wyszczególnienie prac	Koszt tys. zł

33. Koszty w tys. zł	Przewidywane	Rzeczywiste

34. Inspekcje

35. Uwagi różne

36. Wypełnił dnia

M. Arzyński
28.6.

37. Sprawdził dnia