

Nr

III

A

B

C

D

E

F

G

H

I

J

K

L

M

N

O

P

R

S

T

U

V

W

X

Y

Z

KUJAWSKO-POMORSKI

1. Obiekt zabytkowy

Kamienica - ul. św. Ducha 14

2. Miejscowość

TORUŃ

4631

3. Wiek

pocz. XIX w.

4. Styl

Klasycystyczny

5. Kubatura m³

1.800

6. Powierzchnia w m²

a) zabytkowa:

b) użytkowa:

20. Przynależność administracyjna

a) województwo...

bydgoskie

b) powiat

10 km

c) gmina

7. Materiał budowlany

Przed zniszczeniem

Po odbudowie

a) ściany

cegła

b) sklepienia

cegła

c) stropy

drewno

d) wiązania dachu

drewno

e) krycie dachu

dachówka

11. Ilość budynków

1

12. Ilość kondygnacji

3

13. Użytkowanie wnętrza według ilości:

a) izb mieszkalnych

20

b) innych pomieszczeń

3

c) piwnic

1

14. Grunty należące do zabytku:

ha

a) ogrody stylowe

b) sady i grunty uprawne

c) lasy

d) wody

e) inne

21. Stacja

Nazwa stacji

Odległość od stacji w km

a) kolejowa

w/m

b) autobusowa

w/m

22. Właściciel i jego adres

Ostrowski Henryk

Trzianka - ul. Matejki 21

23. Użytkownik i jego adres

Włóczyński

24. Inwestor i jego adres

i.w.

8. Wyposażenie architektoniczne

Włóczyński Henryk
portale z XVIII w. oraz klasycystyczne schody.

15. Przeznaczenie pierwotne budynku

mieszkalne

16. Użytkowanie w latach ubiegłych

-II-

17. Użytkowanie obecne

-II-

18. Nadaje się do użycia na

-II-

9. Autorzy i data budowy i przebudowy

Zbudowana na początku XIX w.

Częściowo przebudowana w XX w.

wg opisu XVIII, XIX w.

19. Data, rodzaj i stopień zniszczeń i odbudowy

Data

O R I S

Zniszczenia %

Odbudowa %

VIII.1939 r.

nie zniszczona

XI.1939 r.

-II-

XII.1945 r.

-II-

1967

stan zadawalajacy

25. Rejestr zabytku Nr

rok..... miejsce przechowywania

26. Nazwa księgi hipotecznej

Stare miasto

27. Nr hipoteczny

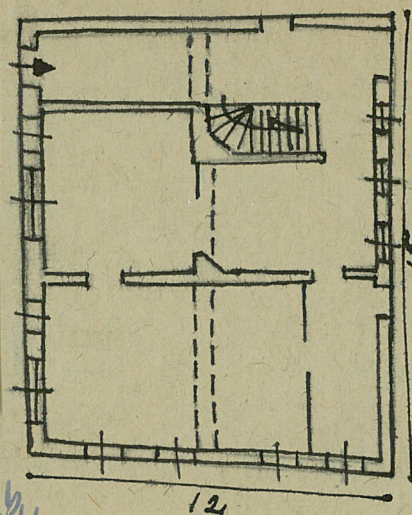
178

28. Akta

29. Fotografie

30. Inwentaryzacja pomiarowa

31. Szkic sytuacyjny, plan schematyczny, uwagi opisowe, fotografia



Budynek usytuowany kalenica we wsch. pierzei ul. św. Ducha na narożniku ul. św. Ducha i Kępczaka. Zbudowany na rzucie prostokąta, jednopiętrowy, z wejściem usytuowanym w osi środkowej fasady skierowanej do ulicy św. Ducha. Ściany tynkowane, wyłożone poziomymi gzymsami, lekkim wyłazłem na osi wejściowej oraz boniami na narożnikach. Okna ścian szczytowej ozdobione półkolumnowymi naczółkami. Dach pokryty dwuspadowym dachem ceramicznym z naczółkami.

32. Przebieg prac konserwatorskich

Rok	Wyszczególnienie prac	K o s z t tys. zł

33. Koszty
w tys. zł

Przewidywane

Rzeczywiste

34. Inspekcje

35. Uwagi różne

36. Wypełnił dnia

M. Arszyski
3.6.67.

37. Sprawdził dnia