

Nr

I

A

B

C

D

E

F

G

H

I

J

K

L

M

N

O

P

R

S

T

U

V

W

X

Y

Z

WKUŁAWSKIE
ROMORSKIE

1. Obiekt zabytkowy

KAMIENICA - UL. ŚW. DUCHA 12

2. Miejscowość

TORUŃ 4630

3. Wiek

4. Styl

5. Kubatura m³6. Powierzchnia w m²

20. Przynależność administracyjna

7. Materiał
budowlanyPrzed znisz-
czeniemPo
odbudowie

11. Ilość budynków

14. Grunty należące do zabytku:

ha

a) województwo

b) powiat

c) gmina

a) ściany

b) sklepienia

c) stropy

d) wiązania
dachu

e) krycie dachu

kamień
cegła

cegła

drewno

drewno

dachówka

12. Ilość kondygnacji

13. Użytkowanie wnętrza
według ilości:

a) izb mieszkalnych

b) innych pomieszczeń

c) piwnic

a) ogrody stylowe

b) sady i grunty uprawne

c) lasy

d) wody

e) inne

21. Stacja

Nazwa stacji

Odległość
od stacji
w km

a) kolejowa

b) autobusowa

22. Właściciel i jego adres

PMRN-TORUŃ

23. Użytkownik i jego adres

TOMITO i Właskowy

24. Inwestor i jego adres

PMRN-TORUŃ

8. Wyposażenie architektoniczne

15. Przeznaczenie pierwotne budynku

16. Użytkowanie w latach ubiegłych

17. Użytkowanie obecne

18. Nadaje się do użycia na

19. Data, rodzaj i stopień zniszczeń i odbudowy

Data

O P I S

Znisz-
czenia
% Odbu-
dowa
%

VIII.1939 r.

XI.1939 r.

XII.1945 r.

1967

wznowiona

-II-

-II-

Stan zadowolający

25. Rejestr zabytku Nr

451/267

27.01.1961

rok miejsce przechowywania

26. Nazwa księgi hipotecznej

27. Nr hipo-
teczny

28. Akta

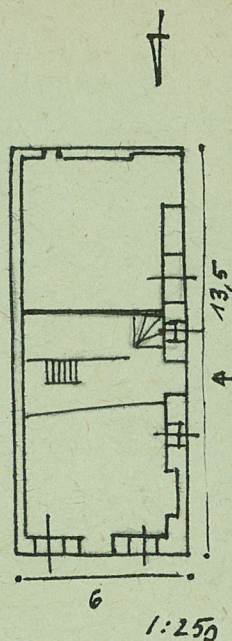
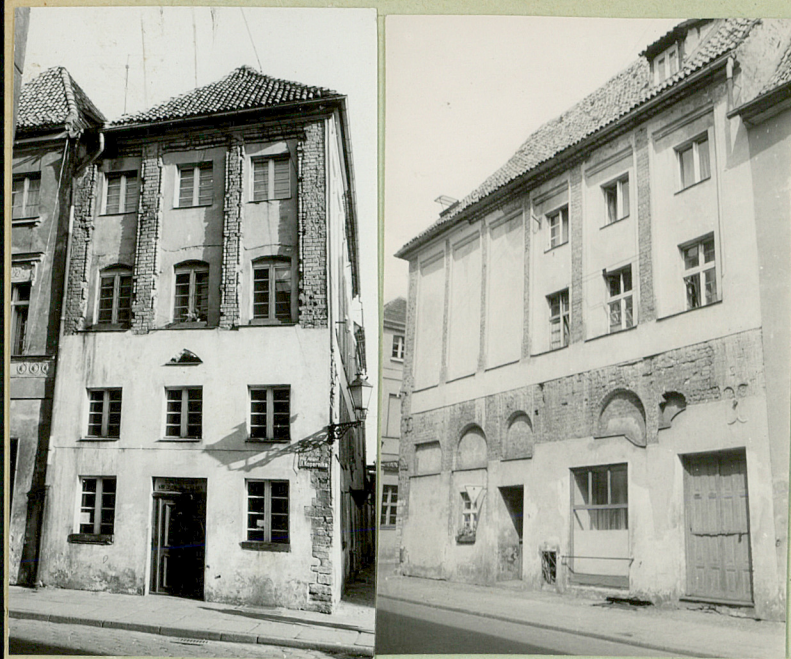
29. Fotografie

30. Inwentaryzacja pomiarowa

10. Udostępnienie

stałe

31. Szkic sytuacyjny, plan schematyczny, uwagi opisowe, fotografia



Obiekt usytuowany we wsch. pierzei ul. św. Jucha na działce mającej graniczącą z ul. Kopernika. Wzniesiony na ruinie wydmuszonego prostokąta, murowany, wsciwotynkowy, budynek dwuspadowym dachem ceramicznym z mansardą. Elewacja główna skierowana na ul. Kopernika, trójosiowa, podzielona wysepą na część dolną, górną i część górną rozczłonowaną prostokątnymi, obrotowymi dwiema kondygnacjami murami opartymi na murach. Część dolna, mocno przemurowana, z poziomym otworem wejściowym na osi, przekryta oknami kondygnacji między piętrowej zabudowanej górą, część dolna, wypokreślenie. Elewacja boczna, od ul. św. Jucha, posiada podobną kompozycję, jednak brak tu kondygnacji między piętrowej, a część dolna rozczłonowana jest półkolistymi sklepionymi wnękami. W partii muru użytkownika kamiennego i cegły kolorowo polewaną.

32. Przebieg prac konserwatorskich

Rok	Wyszczególnienie prac	K o s z t tys. zł

33. Koszty
w tys. zł

Przewidywane

Rzeczywiste

34. Inspekcje

35. Uwagi różne

36. Wypełnił dnia

M. Arsyński
3.12.67

37. Sprawdził dnia