

Nr

III

A

B

C

D

E

F

G

H

I

J

K

L

M

N

O

P

R

S

T

U

V

W

X

Y

Z

KUJAWSKO-MORSKIE

1. Obiekt zabytkowy

Kamienica - Rynek Nowomiejski 22

2. Miejscowość

TORUŃ 4813

3. Wiek

XIX

4. Styl

KLASYCYZM

5. Kubatura m<sup>3</sup>

ca 2.700

6. Powierzchnia w m<sup>2</sup>

a) zabytkowa:

b) użytkowa:

7. Materiał budowlany

Przed zniszczeniem

Po odbudowie

a) ściany

cegła

b) sklepienia

-

c) stropy

drewno

d) wiązania dachu

drewno

e) krycie dachu

blacha

11. Ilość budynków

1

12. Ilość kondygnacji

2

13. Użytkowanie wnętrza według ilości:

a) izb mieszkalnych

27

b) innych pomieszczeń

6

c) piwnic

1

14. Grunty należące do zabytku:

ha

a) ogrody stylowe

b) sady i grunty uprawne

c) lasy

d) wody

e) inne

20. Przynależność administracyjna

a) województwo

bydgoskie

b) powiat

TORUŃ

c) gmina

21. Stacja

Nazwa stacji

Odległość od stacji w km

a) kolejowa

4/m

b) autobusowa

4/m

22. Właściciel i jego adres

PMRN - TORUŃ

23. Użytkownik i jego adres

lokatorzy

24. Inwestor i jego adres

PMRN - TORUŃ

8. Wyposażenie architektoniczne

brak

15. Przeznaczenie pierwotne budynku

mieszkalne

16. Użytkowanie w latach ubiegłych

- " -

17. Użytkowanie obecne

- " -

18. Nadaje się do użycia na

- " -

9. Autorzy i data budowy i przebudowy

kumisiona prawdopodobnie w poł. XIX wieku

19. Data, rodzaj i stopień zniszczeń i odbudowy

Data

O P I S

Zniszczenia %

Odbudowa %

VIII.1939 r.

nie zniszczona

XI.1939 r.

- " -

XII.1945 r.

- " -

1967

stan zadowalający

10. Udostępnienie

stałe

25. Rejestr zabytku Nr.....

rok..... miejsce przechowywania

26. Nazwa księgi hipotecznej

27. Nr hipoteczny

28. Akta

29. Fotografie

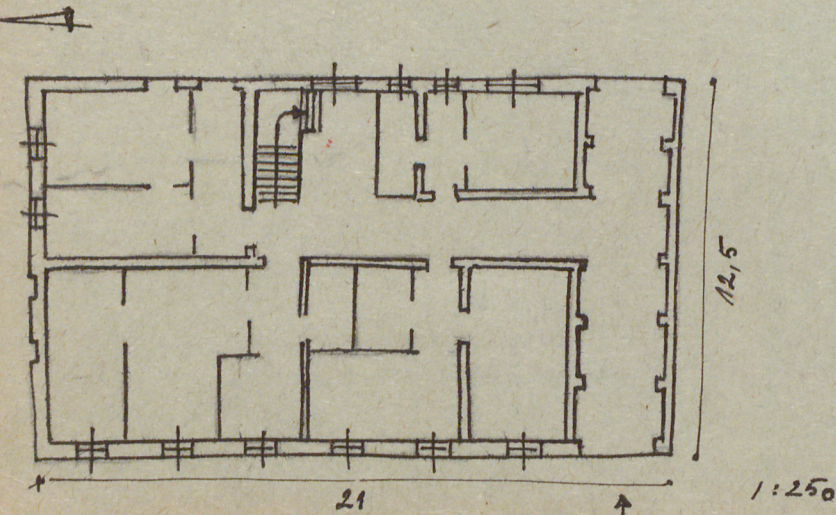
30. Inwentaryzacja pomiarowa



31. Szkic sytuacyjny, plan schematyczny, uwagi opisowe, fotografia



Obiekt występujący we wschodniej pierzei rynku na narożnej parceli graniczącej z ul. św. Katarzyny. Od strony rynku elewacja 7-osiowa, dwukondygnacyjna, rozczłonowana gzymsami na części przyziemną, boniowaną, a części górnej gładko tynkowaną. Okna w klasycystycznych opaskach



32. Przebieg prac konserwatorskich

Rok	Wyszczególnienie prac	K o s z t tys. zł

33. Koszty w tys. zł	Przewidywane	Rzeczywiste

34. Inspekcje

35. Uwagi różne

36. Wypełnił dnia

M. Arszynski  
3.6.7.

37. Sprawdził dnia