

Nr

A

B

C

D

E

F

H

I

J

K

L

M

O

P

R

S

T

U

V

W

Kujawsko-
pomorskie

1. Obiekt zabytkowy

Kamienica /ul. Rynek Nowomiejski 20/

2. Miejscowość

TORUŃ

4842

3. Wiek

XVIII

/XIX

4. Styl

/XIX bez
oznak styl.5. Kubatura m³

ca 1800

6. Powierzchnia w m²

a) zabytkowa:

b) użytkowa:

20. Przynależność administracyjna

a) województwo

bydgoskie

b) powiat

TORUŃ

c) gmina

7. Materiał
budowlanyprzed znisz-
czeniempo odbu-
dowie

11. Ilość budynków

1

14. Grunty należące do
zabytku:

ha

12. Ilość kondygnacji

3

a) ogrody stylowe

—

+ poddasze

13. Użytkowanie wnętrza
według ilości:

b) sady i grunty uprawne

—

a) izb mieszkalnych

12

c) lasy

—

b) innych pomieszczeń

1

d) wody

—

c) piwnic

1

e) inne

—

21. Stacja

Nazwa stacji

Odległość od stacji w km

a) kolejowa

w/m

b) autobusowa

w/m

22. Właściciel i jego adres

Leon Rycki

TORUŃ

ul. Rynek Nowomiejski
20 m 2

23. Użytkownik i jego adres

Laboratory

24. Inwestor i jego adres

F.B.M. TORUŃ

25. Rejestr zabytku Nr

192

rok 1957

MK2 TORUŃ

miejsce przechowywania

26. Nazwa księgi hipotecznej

Nowe Miasto

27. Nr hipo-
teczny

146

28. Akta Budowl.

ST. Nacz. Budl.

TORUŃ

Prer. MRIV

29. Fotografie

30. Inwentaryzacja pomiarowa

8. Wyposażenie architektoniczne

Główna część portalu ozdobiona
półkolistym zwieńczeniem zwork-
nikiem w kształcie maskarona
/głowa lwa/- pochodzą-
ca z XVII-XVIII w.
Schody zwieńczone XVIII w.

9. Autorzy i data budowy i przebudowy

Kamienica pierwotnie prawd.
barokowa, po przebudowie
w XIX w. bez charakteryst.
oznak stylowych.

10. Udostępnienie

stałe

15. Przeznaczenie pierwotne budynku kamienica mieszcz.

16. Użytkowanie w latach ubiegłych mieszkalne, handl.

17. Użytkowanie obecne mieszkalne, handl.

18. Nadaje się do użycia na mieszkalne, handl.

19. Data, rodzaj i stopień zniszczeń i odbudowy

Data	O P I S	Znisz- czenia %	dbu- dowa %
VIII. 1939 r.	niezniszczona		
XI. 1939 r.	niezniszczona		
XII. 1945 r.	niezniszczona		
1967	stan zadowalający		

OSRODEK
DOKUMENTACJI
ZABYTKOW

31. Szkic sytuacyjny, plan schematyczny, uwa



Fragm. portalu w elewacji frontowej.

Obiekt usytuowany u p. m. między rynkiem. Wznieśli na rzucie prostokąta. Zachował elementy celnego rozplanowania wnętrza.

Budynek interesujący ze względu na zachowaną górną partię portalu parokowego.



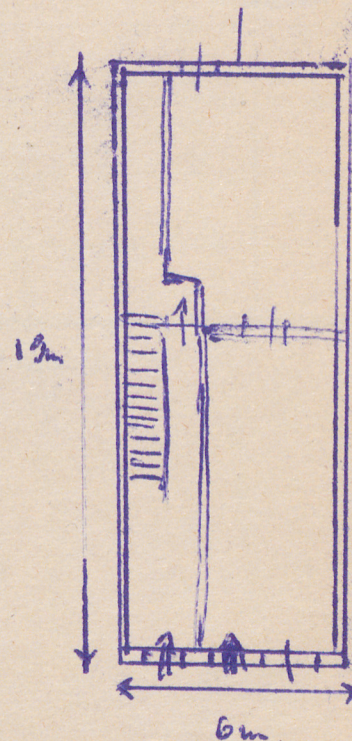
32. Przebieg prac konserwatorskich

Rok	Wyszczególnienie prac	Koszt tys. zł
-----	-----------------------	---------------

skala: 1:200

PLAN
↑

kondygn. 4
wys. 12m



33. Koszty w tys. zł

Przebieg



36. Wypełnił dnia maj 1958
M. Abramowicz

37. Sprawdził dnia

M. Arszyski
3.8.67.

Literatura

Dąbrowski - Portale i rzeźby kamiennie