

Nr

III

A

B

C

D

E

F

G

H

I

J

K

L

M

N

O

P

R

S

T

U

V

W

X

Y

Z

KUJAWSKO-
TOMORSKIE

1. Obiekt zabytkowy

Dom przy ul. Ciesnej 4

2. Miejscowość

Toruń

3. Wiek

XIV/XIX

4. Styl

gotyk

5. Kubatura m³

576

6. Powierzchnia w m²

a) zabytkowa:

b) użytkowa:

96

20. Przynależność administracyjna

a) województwo

bydgoski

b) powiat

c) gmina

7. Materiał budowlany

Przed zniszczeniem

Po odbudowie

11. Ilość budynków

1

14. Grunty należące do zabytku:

ha

a) ściany

cegła

b) sklepienia

c) stropy

drewno

d) więzania dachu

drewno

e) krycie dachu

dachówka

12. Ilość kondygnacji

1

13. Użytkowanie wnętrza według ilości:

a) izb mieszkalnych

4

b) innych pomieszczeń

4

c) piwnic

—

a) ogrody stylowe

—

b) sady i grunty uprawne

—

c) lasy

—

d) wody

—

e) inne

—

21. Stacja

Nazwa stacji

Odległość od stacji w km

a) kolejowa

Toruń

b) autobusowa

—

22. Właściciel i jego adres

Gajowa Emilia
Toruń ul. Ławiecka 14

8. Wyposażenie architektoniczne

brak specjalnego
ustroju. Na ścianach
zestawienie i dołone
malażeria
gotycka

15. Przeznaczenie pierwotne budynku

spichlerz

16. Użytkowanie w latach ubiegłych

mieszkalne

17. Użytkowanie obecne

biura / mieszkalne

18. Nadaje się do użycia na

biura - mieszkalne

23. Użytkownik i jego adres

Centrala Wapnia
Włodkowsko-Toruń
Duch 14
Kollatony 12

24. Inwestor i jego adres

Fogda & S.A.
Toruń

9. Autorzy i data budowy i przebudowy

Wybudowana ok 1300
prawdopodobnie jako
spichlerz. Następnie przebudowana
na cele mieszkalne

19. Data, rodzaj i stopień zniszczeń i odbudowy

Data

O P I S

Zniszczenia %

Odbudowa %

VIII.1939 r.

niezniszczona

XI.1939 r.

— " —

XII.1945 r.

— " —

— " —

10. Udostępnienie

stałe

25. Rejestr zabytku Nr

508/279

rok

8.03.1965

miejsce przechowywania

26. Nazwa księgi hipotecznej

27. Nr hipoteczny

28. Akta

29. Fotografie

30. Inwentaryzacja pomiarowa

OŚRODEK
DOXEMNACJI
ZABYTKÓW

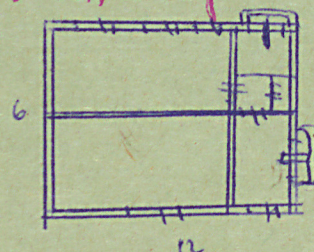
zyczny, uwagi opisowe, fotografia



Widok z m. zewnątrz



Ścian. zach.



Ostrożnie przesłonięte
okienko gotyckie - str. zach.

Obiekt położony w pld. części
ulicy, wzniesiony na ruinie przelotna
murowany, tylny. Ściany obłożone gładką z widocznymi
śladowi dawnego osłonięcia z próżni ostrożeńskich
okienek. Wnętrze całkowicie przelotne

32. Przebieg prac konserwatorskich

| Rok | Wyszczególnienie prac | Koszt tys. zł |
|--------|-----------------------|------------------|
| 1956r. | Naprawa dachu, piwnic | 10 |
| | | |
| | | |
| | | |
| | | |
| | | |
| | | |
| | | |
| | | |

| 33. Koszty w tys. zł | Przewidywane | Rzeczywiste |
|-------------------------|--------------|-------------|
| | | |
| | | |
| | | |
| | | |
| | | |
| | | |
| | | |
| | | |
| | | |

34. In



35. Uwagi różne

36. Wypełnił dnia 1.8.55r.
M. Rymanowski.

37. Sprawdził dnia

M. Arzyński
3.8.67.