

Nr

A

B

C

D

E

F

G

H

I

J

K

L

M

N

O

P

R

S

T

U

V

W

Kujawsko-
Pomorskie

1. Obiekt zabytkowy

Spichlerz Ciasna 40 8 4.

2. Miejscowość

Toruń

3. Wiek

4. Styl

barok

5. Kubatura m³

1092

6. Powierzchnia w m²

a) zabytkowa:

b) użytkowa: 300

20. Przynależność administracyjna

a) województwo

bydgoskie

b) powiat

Toruń

c) gmina

7. Materiał budowlany

przed zniszczeniem

po odbudowie

a) ściany

cegła

b) sklepienia

c) stropy

drewno

d) więzania dachu

drewno

e) krycie dachu

dachówka

11. Ilość budynków

1

12. Ilość kondygnacji

4 + poddasze

13. Użytkowanie wnętrza według ilości:

a) izb mieszkalnych

b) innych pomieszczeń

5

c) piwnic

14. Grunty należące do zabytku:

ha

a) ogrody stylowe

b) sady i grunty uprawne

c) lasy

d) wody

e) inne

21. Stacja

Nazwa stacji

Odległość od stacji w km

a) kolejowa

Toruń

b) autobusowa

Toruń

22. Właściciel i jego adres

Halina Zajązka

Toruń Młotowska 11

8. Wyposażenie architektoniczne

brak specjalnego
wyposażenia
wewnątrz
mieszkania

15. Przeznaczenie pierwotne budynku

Spichlerz

16. Użytkowanie w latach ubiegłych

magazyn

17. Użytkowanie obecne

magazyn

18. Nadaje się do użycia na

magazyn

9. Autorzy i data budowy i przebudowy

Wybudowany przez
König 1715 r. w celu
spichlerza z magazynu
elementów budowlanych gotyckiej

19. Data, rodzaj i stopień zniszczeń i odbudowy

Data	O P I S	Zniszczenia %	Odbudowa %
VIII. 1939 r.	niezniszczony		
XI. 1939 r.	niezniszczony		
XII. 1945 r.	niezniszczony		
1967	Roboty budowlano-konserwatorskie w toku		

23. Użytkownik i jego adres

Muzeum Olgoszew Toruń
Zdzisław Zielenka
Toruń

24. Inwestor i jego adres

Zdzisław Zielenka
Toruń

25. Rejestr zabytku Nr

23

rok 1957

MKZ Toruń

miejsce przechowywania

26. Nazwa księgi hipotecznej

Stare Miasto

27. Nr hipoteczny

63

28. Akta

29. Fotografie

MKZ Toruń

30. Inwentaryzacja pomiarowa

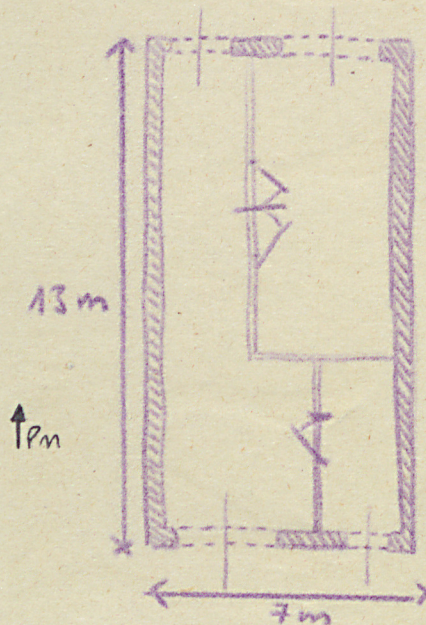
OŚRODEK
DOKUMENTACJI
ZABYTKÓW

31. Szkic sytuacyjny, plan schematyczny, uwagi opisowe, fotografia

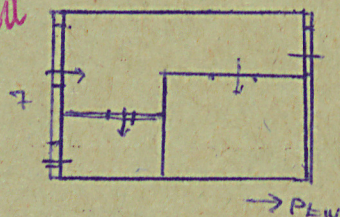


3x.67

skala 1:200
kondygn. 4 + poddasze
wyp. do gębow 14 m



Obiekt usytuowany w p.m. piekni ulicy. Wzniesiony na Ruine
proszekła, mury, liny, kuty dachem dwuspadowym
classa gówna, trójciana, wczerniowa
oknami przesłepionymi palki seie.
Fasada wieżowa trójkatnym szczytem



32. Przebieg prac konserwatorskich

Rok	Wyszczególnienie prac	Koszt tys. zł
1957	naprawa dachu, wymiana blaski.	20

33. Koszty
w tys. zł

Przewidywane

Rzeczywiste

34. Inspekcje

35. Uwagi różne

36. Wypełnił dnia

37. Sprawdził dnia

M. Arszyński
3x.67.

Nr

II

A

B

C

D

E

F

G

H

I

J

K

L

M

N

O

P

R

S

T

U

V

W

X

Y

Z

KILJAWSKO-
POMORSKIE

1. Obiekt zabytkowy

Spichlerz Ciast

2. Miejscowość

Toruń

3. Wiek

XVIII

4. Styl

Barok

5. Kubatura m³

2208

6. Powierzchnia w m²

a) zabytkowa:

b) użytkowa:

376

7. Materiał
budowlany

Przed zniszczeniem

Po odbudowie

11. Ilość budynków

1

14. Grunty należące do zabytku:

ha

12. Ilość kondygnacji

4 + podane

a) ogrody stylowe

—

13. Użytkowanie wnętrza
według ilości:

b) sady i grunty uprawne

—

a) izb mieszkalnych

c) lasy

—

b) innych pomieszczeń

4

d) wody

—

c) piwnic

—

e) inne

—

20. Przynależność administracyjna

a) województwo

bydgoski

b) powiat

Toruń

c) gmina

21. Stacja

Nazwa stacji

Odległość
od stacji
w km

a) kolejowa

Toruń

b) autobusowa

Toruń

22. Właściciel i jego adres

Halina Zabęta

Toruń al. Młodości 11

23. Użytkownik i jego adres

Muzeum Historyczne Toruń

~~Zabęta grafiki~~ Toruń

PDT-TORUŃ

24. Inwestor i jego adres

~~Zabęta grafiki~~

Toruń j.w.

25. Rejestr zabytku Nr

25/19/230 - 22.12.1968

rok 1958

akt Toruń

miejsce przechowywania

26. Nazwa księgi hipotecznej

Stare ciasto

27. Nr hipoteczny

63

28. Akta

29. Fotografie

MK 2

30. Inwentaryzacja pomiarowa

OŚRODEK
DOKUMENTACJI
ZABYTKÓW

8. Wyposażenie architektoniczne

Izba specjalnego

urządzenia opisanego

dawnym linij. handlowe.

* wg opisu zbud. 2 poł. XVIII

XIX w.

9. Autorzy i data budowy i przebudowy

* Wybudowany w XVIII w.

na cele spichlerzowe

z użyciem elementów gotyckich

rebudowany

10. Udostępnienie

Własność Muzeum

Określony

w Rezerwie Star.

oraz w Zabudach

graficznych i Toruń

15. Przeznaczenie pierwotne budynku

Spichlerz

16. Użytkowanie w latach ubiegłych

magazyn

17. Użytkowanie obecne

magazyn

18. Nadaje się do użycia na

magazyn

19. Data, rodzaj i stopień zniszczeń i odbudowy

Data

O P I S

Zniszczenia
%Odbu-
dowa
%

VIII.1939 r.

nie zniszczony

XI.1939 r.

— u —

XII.1945 r.

— u —

1967

Pobudy budowlano-konserw. laski w Hol.

Z Y X W V U T S R P O N M L K J I H G F E D C B A Nr

31. Szkic sytuacyjny, plan schematyczny, uwagi opisowe, fotografia



3x67.

Obiekt usytuowany w p.m. pierzei ulicy.
wzniesiony na ruinie przolepta, mury z cegły, tynkowane, kryty dwuspadowym dachem mansardowym.
Trójosiowa fasada frontowa rozczłonowana półkolistymi oknami.



32. Przebieg prac konserwatorskich

Rok	Wyszczególnienie prac	Koszt tys. zł
1956	Naprawa dachu, wymiana stolarki.	15

33. Koszty
w tys. zł

Przewidywane

Rzeczywiste

34. Inspekcje

35. Uwagi różne

36. Wypełnił dnia

37. Sprawdził dnia

M. Arszyski
3x67.