

Nr

II

A

B

C

E

F

G

H

I

J

K

M

N

O

P

R

S

T

V

W

X

Y

II

1. Obiekt zabytkowy

Gospoda pod „Modrym Fartuszkciem” Rynek Nowomiejski

2. Miejscowość

TORUŃ

3. Wiek

XVIII

4. Styl

barok

5. Kubatura m³

ok. 1000

6. Powierzchnia w m²

a) zabytkowa:

b) użytkowa:

109

20. Przynależność administracyjna

a) województwo

bydgoskie

b) powiat

TORUŃ

c) gmina

7. Materiał budowlany

przed zniszczeniem

po odbudowie

11. Ilość budynków

1

14. Grunty należące do zabytku:

ha

a) ściany

cegła

cegła

12. Ilość kondygnacji 2 + piwnice i poddasze

a) ogrody stylowe

-

b) sklepienia

b) sady i grunty uprawne

-

c) stropy

drewno

beton

a) izb mieszkalnych

c) lasy

-

d) więzania dachu

drewno

b) innych pomieszczeń

d) wody

-

e) krycie dachu

mnich-mniszka

c) piwnic

e) inne

21. Stacja

nazwa stacji

odległość od stacji w km

a) kolejowa

w/m

b) autobusowa

w/m

22. Właściciel i jego adres

Prezydium MRN Toruń

8. Wyposażenie architektoniczne

fasada barokowa z sztukateriami roślinnymi pod oknami i fartuszkciem.

wewnątrz - belki profilowane rekonstruowane wg starych wzorów

15. Przeznaczenie pierwotne budynku

gospoda od 1489

16. Użytkowanie w latach ubiegłych

II

17. Użytkowanie obecne

ZAKŁAD GASTRONOMICZNY - KAWIARNIA

nieużytkowany

18. Nadaje się do użycia na:

- II -

23. Użytkownik i jego adres

Tor. Zakłady Gastronomiczne

24. Inwestor i jego adres:

Prez. MRN

i T26

9. Autorzy i data budowy i przebudowy

wg tradycji gospoda od r. 1489

Obecny budynek z pocz. XVIII w.

1959 r. ukończono generalny remont i rekonstrukcję

19. Data, rodzaj i stopień zniszczeń i odbudowy

Data	OPIS	zniszczenia p/o	odbudowa o/o
VIII. 1939 r.	niezniszczony		
XI. 1939 r.	II		
XII. 1945 r.	obiekt wewnątrz zdewastowany	80	
1949	prowizoryczne zabezpieczenie		
1967	stan zadowalający		

25. Rejestr zabytku nr

rok _____ miejsce przechowywania

26. Nazwa księgi hipotecznej

Nowe Miasto t. IX
Karta 254

27. Numer hipoteczny

28. Akta

29. Fotografie Muzeum Toruń, WKZ Bydgoszcz, PKZ Toruń

30. Inwentaryzacja pomiarowa i projekt odbud. PKZ Toruń

10. Udostępnienie

state

GOSZCZ
BYDGOSZCZ
ZABYTKÓW

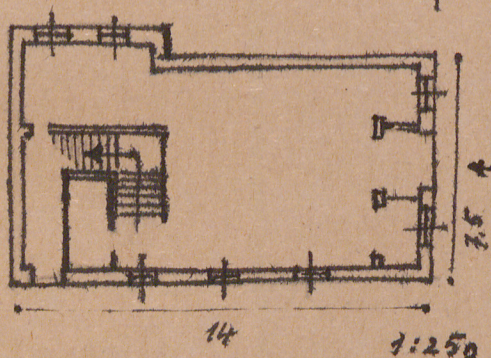
31. Szkic sytuacyjny, plan schematyczny, uwagi opisowe, fotografia



3267.

Budynek murowany,
na planie prostokąta,
podpiwniczony, dwukondygnacyjny, z użytkowym poddaszem.

Fasada z karykatury
bawiłami szeptem
wrócone do Rybka
Nowowiejskiego.



32. Przebieg prac konserwatorskich

rok	Wyszczególnienie prac	Koszt tys. zł
1949-50	Przebieg prac konserwatorskich budynek /protek. zakrowanie, podmurowanie fundamentu/	
1955-56	Wzniesienie od fundamentów ścian wch. przymurowanie narożników, stropy betonowe.	

33. Koszty
w tys. zł

przewidywane

rzeczywiste

34. Inspekcje

35. Uwagi różne

36. Wypełnił dnia

lipiec 1956 H. Frycz

37. Sprawdził dnia

M. Arszynski

3267.

LITERATURA:

Wydw. M. - Toruń jego dzieje i zabudowa. Toruń 1929
s. 113