

Nr

III

A

B

C

D

E

F

G

H

I

J

K

L

M

N

O

P

R

S

T

U

V

W

X

Y

Z

miejscowość

1. Obiekt zabytkowy

KOŚCIÓŁ PAR. P.W. WNIEBOWZIECIA N.P. MARII

2. Miejscowość

LIPNO

3. Wiek  
XIV; XIX4. Styl  
GOTYK5. Kubatura m<sup>3</sup>  
7.5006. Powierzchnia w m<sup>2</sup>  
a) zabytkowa: b) użytkowa: 720

20. Przynależność administracyjna

a) województwo BYDGOSKIE

b) powiat LIPNO

c) gmina W/M.

7. Materiał  
budowlany

Przed zniszczeniem

Po odbudowie

11. Ilość budynków 1

14. Grunty należące do zabytku: ha

a) ściany

CEGLA  
KAMIEŃ

12. Ilość kondygnacji 1

a) ogrody stylowe

b) sklepienia

CEGLA  
DREWNO13. Użytkowanie wnętrza  
według ilości:

b) sady i grunty uprawne

c) stropy

DREWNO

a) izb mieszkalnych

c) lasy

d) wiązania  
dachu

DREWNO

b) innych pomieszczeń 6

d) wody

e) krycie dachu

BLACHA

c) piwnic

e) inne

21. Stacja

Nazwa stacji

Odległość  
od stacji  
w km

a) kolejowa

LIPNO

W/M.

b) autobusowa

LIPNO

W/M.

22. Właściciel i jego adres

PARAFIA RZYM. KAT. LIPNO

23. Użytkownik i jego adres

J.W.

24. Inwestor i jego adres

8. Wyposażenie architektoniczne

SKLEPIENIE PREZBITERIUM  
KRZYŻOWE NA GURTACH.CZEŚĆ NAWY I WIEŻA RÓZCZON-  
KOWANA BLENDAMI. W KRUCHIE  
PN PORTAL GOTYCKI.

DETARZ GŁÓWNY WZCZYN BAROKOWY

15. Przeznaczenie pierwotne budynku Kościół

16. Użytkowanie w latach ubiegłych J.W.

17. Użytkowanie obecne J.W.

18. Nadaje się do użycia na

19. Data, rodzaj i stopień zniszczeń i odbudowy

| Data         | O P I S          | Zniszczenia<br>% | Odbu-<br>dowa<br>% |
|--------------|------------------|------------------|--------------------|
| VIII.1939 r. |                  |                  |                    |
| XI.1939 r.   |                  |                  |                    |
| XII.1945 r.  |                  |                  |                    |
| 1967         | STAN DOŚĆ DOBRZY | 10               |                    |

25. Rejestr zabytku Nr AD 1275/1/N

rok 31. III. 1927 miejsce przechowywania

26. Nazwa księgi hipotecznej

27. Nr hipo-  
teczny

28. Akta

29. Fotografie

30. Inwentaryzacja pomiarowa

10. Udostępnienie

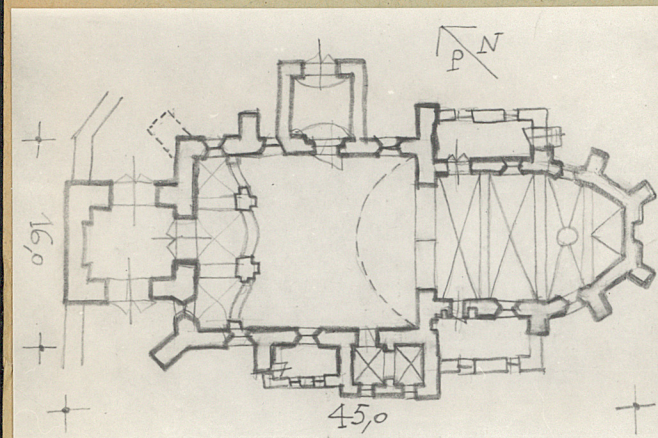
DOSTĘPNY



Z Y X W V U T S R P O N M L K J I H G F E D C B A Nr

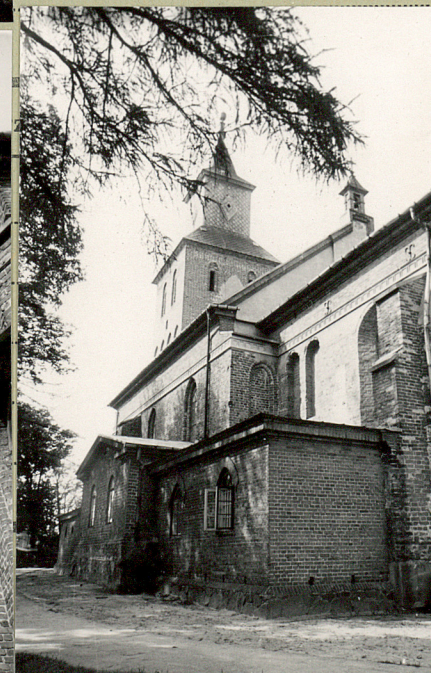
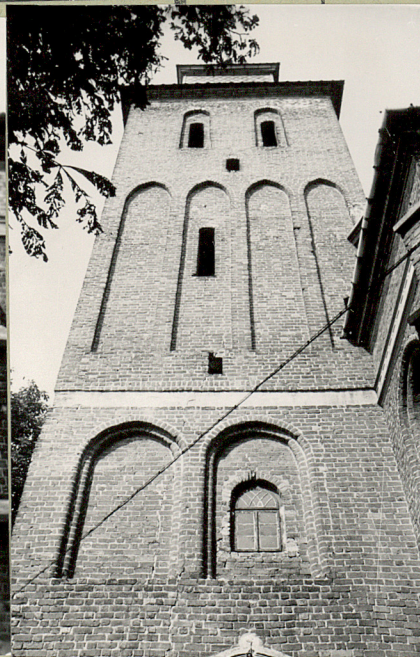
31. Szkic sytuacyjny, plan schematyczny, uwagi opisowe, fotografia

32. Przebieg prac konserwatorskich



Wyszczególnienie prac

K o s z t  
tys. zł



Inspekcje

Wypełnił dnia X 11. 1967 r.

37. Sprawdził dnia

*[Signature]* - *[Signature]*