

OSRODEK DOKUMENTACJI
ZABYTEKOW W WARSZAWIE

KARTA EWIDENCYJNA ZABYTEKOW
ARCHITEKTURY I BUDOWNICTWA

A B C D E F G H I J K L L M N O P R S T U V W X Y Z

Nr

2744

KUJAWSKO-
POMORSKIE

1. Obiekt 3511

KOSCIOŁ PAR. PW. WNIĘBOWZIĘCIA N.P. MARII

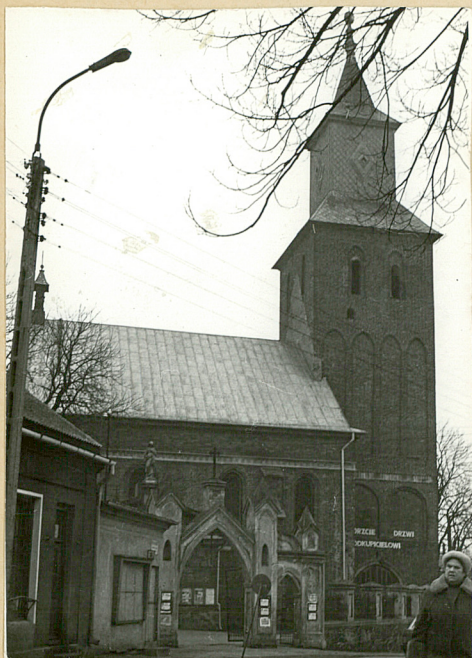
2. Czas powstania

2 poł. XIV w.

3. Miejscowość

L I P N O

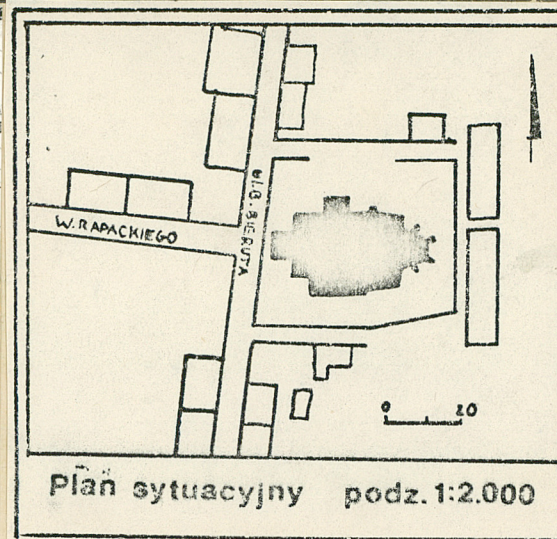
11. Zdjęcia, plan sytuacyjny, rzuty



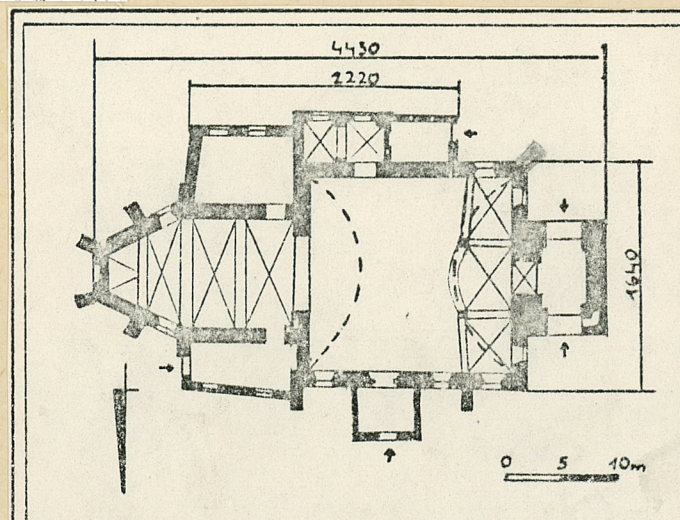
Elewacja północna



Plan orient.,
podz. 1:25.000



Plan sytuacyjny podz. 1:2.000



Kościół par. w Lipnie podz. 1:600

4. Adres

ul. B. Bieruta

nr hipoteczny

5. Przynależność administracyjna

województwo włocławskie

gmina Lipno pow. LIPNO

6. Poprzednie nazwy miejscowości

7. Przynależność administracyjna
przed 1.VI.1975 r.

województwo bydgoskie

powiat lipnowski

8. Właściciel i jego adres

Parafia Rzym.-katolicka

Diecezja włocławska

9. Użytkownik i jego adres

Parafia Rzym.-katolicka

Diecezja włocławska

10. Rejestr zabytków

Nr 21 A

data 1981.02.17

BIURO BADAŃ
i Dokumentacji Zabytków
w Głocławku

ARCHIWUM
GŁOCŁAW
Nr A/L-24 III

autor zdjęć
data wykonania
miejsce przechowywania negatywów

M. Ambrosiewicz, marzec 1986, BDZ Włocławek

12. Autorzy, historia obiektu, określenie stylu.

Parafia wzmiankowana 1379. Kościół obecny zbudowany z wykorzystaniem fragmentów wcześniejszego założenia z ok. 2 poł. XIV. W końcu wieku XVIII przejściowo nieużytkowany na skutek zrujnowania. Restaurowany 1819, kiedy to wykonano porządne sklepienie nawy i obniżenie dachów. W 1868-9 remont dachu i wieży. W 1880-4 po kierownictwem miejscowego budowniczego Dubalskiego wzniesiono zakrystię i kaplice p.w. śś. Barbary i Teresy, chór muzyczny oraz przebudowano kruchtę. Odnawiany 1956 i 1967 kiedy to wykonano nową posadzkę. W 1973 wykonano sgraffitto wewnątrz kościoła.

13. Opis (sytuacja, materiał i konstrukcja, rzut, bryła, elewacje, dach, wnętrze, wyposażenie, instalacje)

Kościół orientowany znajduje się przy ulicy B. Bieruta, na niewielkim wzniesieniu.

Materiał: murowany z cegły o układzie wendyjskim w dolnych i gotyckim w górnych częściach ścian. Tynkowany wewnątrz. Wieża dachowa, kolebka pozzorna - drewniana; pokrycie dachu, opierzenia blacharskie, rynny spustowe z blachy; posadzka kamienna.

Nawa założona na planie prostokąta zbliżonego do kwadratu, prezbiterium na planie prostokąta zamknięte od wsch. trójbocznie, po bokach prezbiterium dwie przybudówki na planie czworoboków. Od pn. do nawy przylega kruchta na planie kwadratu, od pd. przybudówka na planie wydłużonego prostokąta, od zach. wieża na planie prostokąta. Bryła kościoła zdeteminowana jest przez wieżę przykrytą dachem namiotowy z wysoką nadstawą, prezbiterium węższe i niższe od nawy; nawa i prezbiterium przykryte dachem dwuspadowym, przybudówki po bokach prezbiterium dachem pulpitowym, kruchta i przybudówka przylegająca do nawy dachem dwuspadowym.

Elewacje: Wieża z przyziemiem otwartym od pn. i pd. ostrołukowymi arkadami, czterokondygnacyjna; w drugiej kondygnacji pary blend zamknięte półkoliście, kondygnacja druga od trzeciej oddzielona fryzem opaskowym, w kondygnacji trzeciej cztery blendy ostrołukowe przeprute w zach. części wieży protokątnymi otworami, w kondygnacji czwartej blendy zamknięte półkoliście, mieszczące analogicznie zamknięte okna.

Elewacja pd. : nawa przepruta trzema oknami zamkniętymi ostrołukowo, podziały horyzontalne dokonane przez fryz obiegający nawę i prezbiterium, przybudówki przylegające do nawy przeprute dwoma oknami zamkniętymi półkoliście oraz dwoma okulusami. Elewacja pn. nawy przepruta czterema oknami zamkniętymi ostrołukowo; kruchta symetryczna jednoosiowa na osi otwór zamknięty półkoliście, w kruchcie portal ostrołukowy z wałkami z kształtki. Prezbiterium przeprute czterema oknami zamkniętymi półkoliście, przybudówki po obu stronach prezbiterium przeprute dwoma oknami ostrołukowymi, w przybudówce pn. od wsch. otwór wejściowy. Między nawą a prezbiterium trójkątny szczyt zwieńczony sygnaturką. Kościół oparty z wyjątkiem wieży dwuuskokowymi szkarpami, szkarpy w pn.-zach. narożniku i pd.-wsch. narożniku nawy zniesione.

Wnętrze: prezbiterium nakryte sklepieniem kolebkowo-krzyżowym na gurtach, w nawie sklepienie pozornie o łuku obniżonym; tęczna zamknięta łukiem ostrym; chór muzyczny w zach. części kościoła wsparty na dwóch filarach wspierających trzy arkady o łuku koszowym; nawa połączona z wieżą otworem zamkniętym półkoliście, w pd. ścianie połączona z przybudówką; aneksy po obu stronach prezbiterium połączone otworami wejściowymi.

Wyposażenie: ołtarz gł. manierystyczny, dwa ołtarze boczne rokokowe.

Instalacje: elektryczne.

14. Kubatura 4.720 m ³	15. Powierzchnia użytkowa 590 m ²	16. Przeznaczenie pierwotne Kościół par.	17. Użytkowanie obecne Kościół par.
18. Prace budowlane i konserwatorskie, ich przebieg i dokumentacja		19. Stan zachowania (fundamenty, ściany zewnętrzne ściany, wewnętrzne, sklepienia, stropy, konstrukcje dachowe, pokrycia dachu, wyposażenie i instalacje) Stan zachowania elewacji zewnętrznych, ścian wewnętrznych - dobry. Wieżba dachowa częściowo uszkodzona biologicznie, krzyż na wieży poważnie uszkodzony.	
20. Najpilniejsze postulaty konserwatorskie Częściowa wymiana więźby dachowej, właściwe zamocowanie krzyża.			

21. Akta archiwalne (rodzaj akt, numer i miejsce przechowywania)

22. Bibliografia

Kościół w Lipnie, Tyg. Ill. 1871, VIII

Leonowicz W., Kościół parafialny w Lipnie, Tyg. Ill. 1884,
XXI

Katalog zabytków sztuki w Polsce, tom XI, zeszyt 9, W-wa 1960

23. Źródła ikonograficzne i fotograficzne (rodzaj, miejsce przechowania, sygnatury)

24. Uwagi różne

25. Wypełnił

Maciej Ambrosiewicz

Imię i nazwisko

data 1986.04.06

26. Sprawdził

Imię i nazwisko

data

27. Załączniki

Wkładka nr 1

1. Miejscowość

D I P N O

2. Obiekt (nazwa jak w karcie)

KOŚCIÓŁ PAR.

3. Zawartość wkładki (nazwa obiektu lub materiału uzupełniającego)

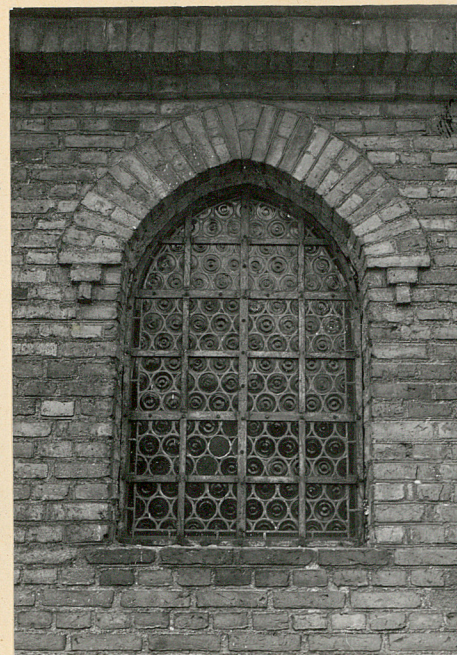
Zdjęcia



Wnętrze



Widok kościoła od zach.



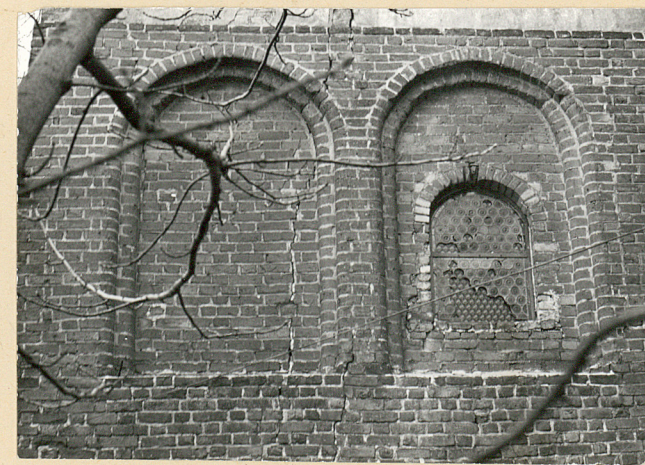
Okno aneksu



Okno prezbiterium



Wejście pod wieżą



Blendy 2-giej kondygnacji

Wkładkę założył: M. Ambrosiewicz, 1986.04.06

(imie, nazwisko, data)

Miejsce przechowywania negatywów:

BDZ Włocławek

ARCHIWUM BUDZ Włocławek

Biuro Badań i Dokumentacji Zabytków

No. A/L-24 Włocławku

z Graf. WSRS Biskupiec zam. 1402 nakł. 20.000 szt. 07.07.82 r.

DZ 1978 r.



Elewacja pd.



Kruchta



Fragment chóru muzycznego



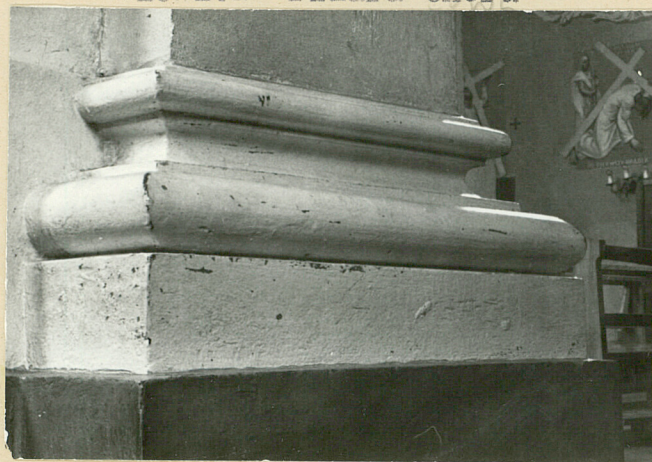
Portal pn.



Głowica filara chóru



Fragment filara chóru



Baza filara chóru