

1. Obiekt

Dom, ul. Bydgoska 34-36.

2. Czas powstania

1895 r.

3. Miejscowość

Toruń

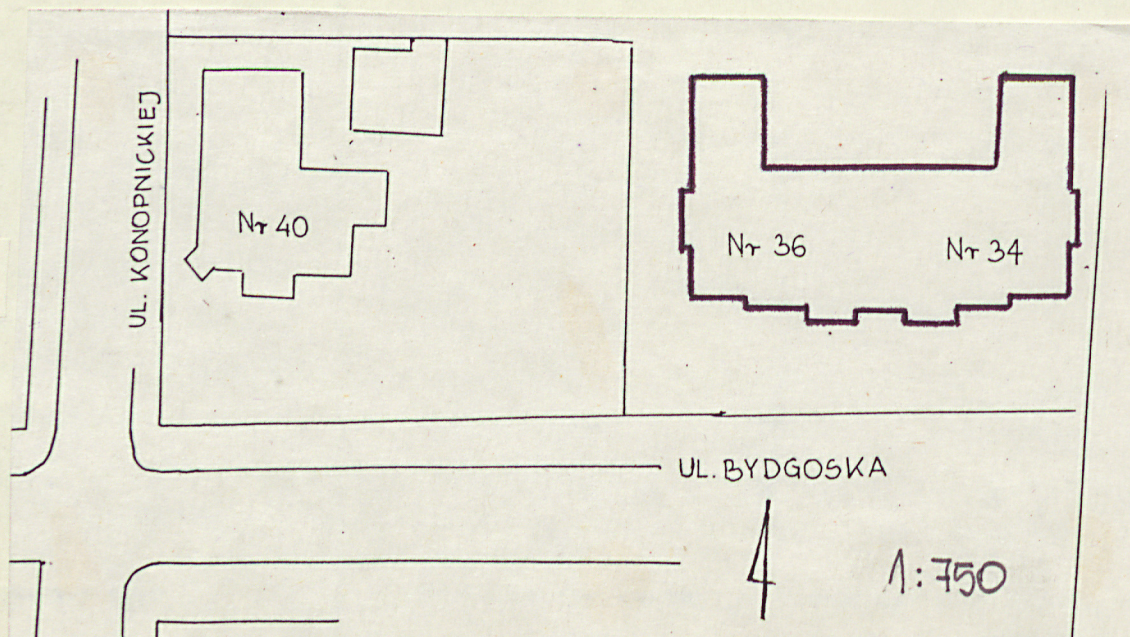
11. Zdjęcia, rzut, przekrój, sytuacja, orientacja

widok elewacji frontowej



widok elewacji wśh.

plan sytuacyjny



4. Adres

ul. Bydgoska 34-36

nr hipoteczny

5. Przynależność administracyjna

województwo toruńskie

gmina

6. Poprzednie nazwy miejscowości

Thorn

7. Przynależność administracyjna
1 VI 1975

województwo bydgoskie

toruński

powiat

8. Właściciel i jego adres

Rejon. Przeds. Gosp. Komunal.
i Mieszkaniowej
ul. Grudziądzka 159, Toruń

9. Użytkownik i jego adres

nr 34 - Państw. Przedszk. nr 19

nr 36 - Społ. Ognisko Artyst.

10. Rejestr zabytków

Nr 433

data 1.08.1983 r.

12. Autorzy, historia obiektu, określenie stylu.

28.05.1895 r. Heinrich Tilk przedłożył projekt bliźniaczego domu o bogato zakomponowanej bryle, który został zatwierdzony i ostatecznie zrealizowany.

Właścicielem był konsulat niemiecki.

Budynek wzniesiono w stylu eklektycznym.

13. Opis (sytuacja, materiał i konstrukcja, rzut, bryła, elewacje, wnętrze, wyposażenie, instalacje)

Dwa połączone z sobą budynki, tworzące jeden bliźniaczy gmach wolnostojący, usytuowany w północnej pierzei ul. Bydgoskiej /od zach. - nr 36, od wsch. - 34/. Wzniesiony w konstrukcji szachulcowej z wypełnieniem ceglanym, na planie wydłużonego prostokąta, z dwoma skrzydłami na krańcach, na rzucie prostokątów, biegnącymi w głąb działki w kierunku północnym.

Budynek 2-kondygnacyjny z częściowo użytkowym poddaszem, nakryty wielopłaszczyznowym dachem ceramicznym, z dachówką korytkową.

Fasada od południa, bogato artykułowana, 18-osiowa, podzielona na 7 członów. Na osi usytuowany pseudoryzalit, nakryty wywyższonym dachem, ujęty z boków dwiema wysuniętymi werandami. Do werand przytykają z boków dwa aneksy, wysunięte poza lico fasady, a cofnięte w stosunku do werand. Werandy wraz z aneksami nakrywają dwa oddzielne dachy namiotowe, z których każdy zwieńczony jest wieżyczką-latarnią. Dachy te wyłamują się tuż nad aneksami, by dać miejsce małym, osobnym szczycikom, zawierającym dodatkowe pomieszczenia trzeciej kondygnacji. W dachu umieszczone są także proste lukarny.

Elewacja frontowa posiada dekoracyjną, wyeksponowaną, bogato profilowaną konstrukcję drewnianą, z zastosowaniem ażurów konstrukcyjnych, wykorzystaniem łuków odcinkowych, pełnych, w ośli grzbiet, a także okrągłych płycin o dekoracji radialnej. Na ozdobność fasady wpływają ponadto różnorodnie ukształtowane okna, głównie w partii werand, z szybami gombikowymi i częściowo zachowanymi witrażami. Pierwsza kondygnacja ukazuje lico muru, druga - otynkowana.

Elewacje boczne - 8-osiove, zawierające po dwa wejścia w centralnych osiach. Wejścia ukształtowane na charakter profilowanych w drewnie portali, z dwuskrzydłowymi drzwiami i zamkniętymi łukiem nadświetlami. W nadświetlach - dekoracyjna krata o motywach florystycznych. Drzwi o charakterze neoklasycystycznym.

Elewacja podwórzowa prosta, nieotynkowana.

Wnętrze w przeważającej części 3-traktowe, zaadaptowane dla potrzeb przedszkola i ogniska artystycznego.

14. Kubatura

6050 m³

15. Powierzchnia użytkowa

729 m²

16. Przeznaczenie pierwotne

siedziba konsulatu niemieckiego

17. Urzytkowane obecne

przedszkole, ognisko artyst.

19. stan zachowania (fundamenty, ściany zewnętrzne, ściany wewnętrzne, sklepienia, stropy konstrukcje dachowe, pokrycie dachu, wyposażenie i instalacje)

Stan zachowania dobry.

18. Prace budowlane i konserwatorskie, ich przebieg i dokumentacja

20. Najpilniejsze postulaty konserwatorskie

21. Akta archiwalne (rodzaj akt, numer i miejsce przechowania)

Akta budowlane miasta Torunia, sygn. 284 - Wojew. Archiwum Państw. w Toruniu.

22. Bibliografia

- Dzieje Torunia, pod red. J. Tymienieckiego. Toruń 1933.
- G. Chmarzyński, Toruń dawny i dzisiejszy. Toruń 1933.
- M. i E. Gąsiorowscy, Toruń. Warszawa 1966.
- Zabudowa Bydgoskiego Przedmieścia - dokumentacja naukowo-historyczna, oprac. M. Grzęska-Janiak, A. Walczak. Toruń 1979 /MKZ - Toruń/.

23. Źródła ikonograficzne i fotografie (rodzaj, miejsce przechowania, sygnatura)

24. Uwagi różne

25. Opracował

tekst Teresa Tylicka, 20.10.1987 r.

plany, rysunki Akta budowl. - przerys. T. Tylicka

zdjęcia fotogr. Teresa Tylicka, 1987 r.

miejsce przechowania negatywów BBiDZ - Toruń

Karta po wypełnieniu podlega ochronie na podstawie przepisów prawa autorskiego

26. Adnotacje o inspekcjach, informacje o zmianach (daty, imiona i nazwiska wypełniających)

27. Załączniki

2 wkładki dla zabytku architektury.

1. Miejscowość

Toruń

2. Obiekt (nazwa jak w karcie)

dom, ul. Bydgoska 34-36

3. Zawartość wkładki (nazwa obiektu lub materiału uzupełniającego)

zdjęcia

fragmenty fasady gł.



widok elewacji podwórzowej

drzwi wejściowe w elewacji wsch.



Wkładkę założył: Teresa Tylicka, 1988 r.

(imię, nazwisko, data)

Miejsce przechowywania negatywów: BBiDZ - Toruń

OZGraf. Z.P. Ostróda zam. 699 nakł. 21.600

1. Miejscowość

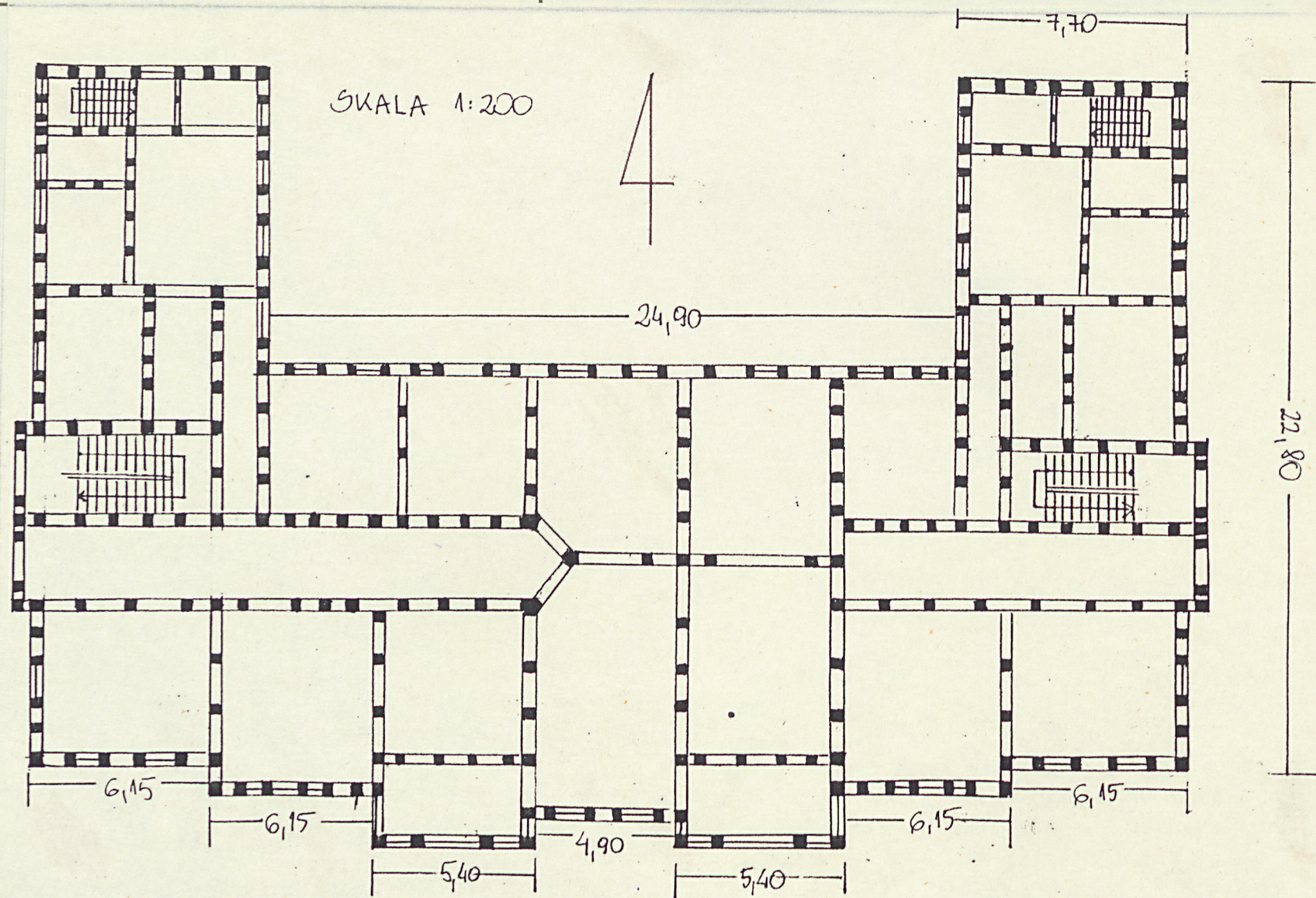
Toruń

2. Obiekt (nazwa jak w karcie)

dom, ul. Bydgoska 34-36

3. Zawartość wkładki (nazwa obiektu lub materiału uzupełniającego)

rzut parteru



Teresa Tylicka, 1988 r.

Wkładkę założył:

(imię, nazwisko, data)

Miejsce przechowywania negatywów:

OZGraf. Z.P. Ostróda zam. 699 nakł. 23.690

Wzór ODZ 1978 r.