

~~Kamienica~~ /ul. Browarna 3/

TORVÉN

4. Styl ~~100%~~

5. Kubatura m³ ok. 950

6. Powierzchnia w m²

a) zabytkowa: b) użytkowa:

20. Przynależność administracyjna

a) województwo	budowlane
b) powiat	TORUŃ
c) gmina	

7. Materiał budowlany	przed zniszczeniem	po odbudowie
-----------------------	--------------------	--------------

11. Ilość budynków 1

14. Grunty należące do zabytku:	ha
---------------------------------	----

21. Stacja	Nazwa stacji	Odległość od stacji w km
------------	--------------	--------------------------

a) ściany	cegła
-----------	-------

12. Ilość kondygnacji + poddasze 3

a) ogrody stylowe

a) kolejowa	W/m
-------------	-----

b) sklepienia	cecha (piwnica)
---------------	-----------------

13. Użytkowanie wnętrza według ilości:

b) sady i grunty uprawne

b) autobusowa	w/m
---------------	-----

c) stropy		
-----------	--	--

a) izb mieszkalnych 3

c) lasy

22. Właściciel i jego adres
Prez. M.R.N.
TORVY pl. Arkusi' Gzenvonej

8. Wyposażenie architektoniczne
Szczegół renesansowy prawej
przebudowany w XIX w.

15. Przeznaczenie pierwotne budynku komienica mieszcz.

23. Użytkownik i jego adres
P.S.S. Hurtownia i Wytw. Wód Gaz.
TORUŃ ul. Browarna 5

16. Użytkowanie w latach ubiegłych mieszkalne, przemysł.

17. Użytkowanie obecne *mieszkalne, przemysł*

18. Nadaje się do użycia na mieszkalne

24. Inwestor i jego adres
M.Z.B.M. TORUŃ
użytkownik *brak* A-88/222

9. Autorzy i data budowy i przebudowy
^{Spichler} ~~Kamieniecki~~ ^{banet} ~~rehearsowa~~
 przebudowana w porządkach
 XIX w.

19. Data, rodzaj i stopień zniszczeń i odbudowy

25. Rejestr zabytku Nr 21757/29
rok 1929 M.K.Z. TORUŃ
miejsce przechowywania

10. Udostępnienie

Data	O P I S	Zniszczenia %	dotyczy %
VIII. 1939 r.	niezniszczona		
XI. 1939 r.	niezniszczona		
XII. 1945 r.	niezniszczona		
1967	Wynagrodzenie		

26. Nazwa księgi hipotecznej	27. Nr hipo- teczny
Nowe Miasto	241

28. Akta budowlane St. Nadz. Bud
Prez. M.R.N. TORUN

29. Fotografie

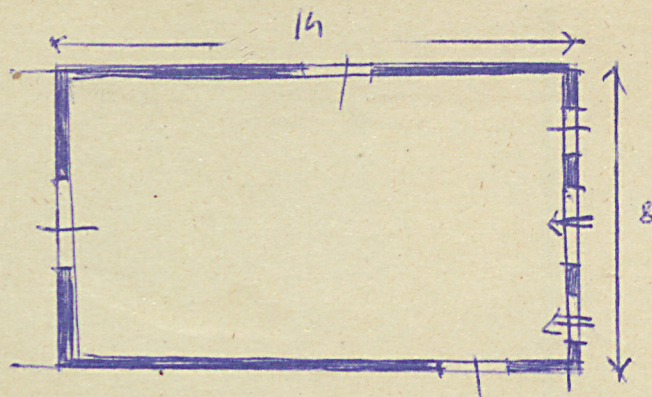
30. Inwentaryzacja pomiarowa

31. Szkic sytuacyjny, plan schematyczny, uwagi opisowe, fotografia



Elevacja frontowa. 3x67

Skala 1:200



PLN

Kondy 3
wys. 9m

32. Przebieg prac konserwatorskich

Wzrost ogólnie prac	Koszt tys. zł

W tys. zł	Rzeczywiste

34. Inspekcje

35. Uwagi różne

36. Wypełnił dnia

IV-1958r.

Maria Abramowicz

37. Sprawdził dnia

M. Arszynski

3x67.

Technika z dwóch obok siebie stojących kamienic z
elevacją 3-kondygnacyjną, 3-biową, zwróconą na
wschód. Piwnica sklepiona bełkowo.
Trójbokowa elewacja, z małymi oknami wskazującymi na
spichrzony charakter obiektu, zwrócona jest do północnego
szczytu w formie trypanonu. Błony flankowane jest
wklęsłymi sparykami. Obiekt ulega bieżącej przebudowie
na nową wielopiętrową formę dachu i wykończe w sekcji prostokąt-
nej kłosa,