

Nr

III

A

B

C

D

E

F

G

H

I

J

K

L

M

N

O

P

R

S

T

U

V

KUJAWSKO-
WPOMOKSKIE

IV

1. Obiekt zabytkowy

KAMIENICA ul. Różana 5

2. Miejscowość

TORUŃ

3. Wiek
XIV(?) XIX4. Styl
bez cech stylu5. Kubatura m³
ca 30006. Powierzchnia w m²
a) zabytkowa: b) użytkowa:7. Materiał budowlany
Przed zniszczeniem Po odbudowie

11. Ilość budynków 1

14. Grunty należące do zabytku: ha

12. Ilość kondygnacji 4

a) ogrody stylowe

13. Użytkowanie wnętrza według ilości:

b) sady i grunty uprawne

a) izb mieszkalnych 22

c) lasy

b) innych pomieszczeń 7

d) wody

c) piwnic 1

e) inne

8. Wyposażenie architektoniczne

brak

15. Przeznaczenie pierwotne budynku mieszkalne

16. Użytkowanie w latach ubiegłych - II -

17. Użytkowanie obecne - IV -

18. Nadaje się do użycia na - II -

19. Data, rodzaj i stopień zniszczeń i odbudowy

| Data | O P I S | Zniszczenia % | Odbudowa % |
|--------------|----------------|---------------|------------|
| VIII.1939 r. | nie zniszczona | | |
| XI.1939 r. | - II - | | |
| XII.1945 r. | - II - | | |
| 1967 | wymaga remontu | | |

9. Autorzy i data budowy i przebudowy
zamieszona w XIX wieku przy
użyciu murów gotyckich w
niejszej zabudowie. w 30-tych
latach podjęta dla stworzenia
ciężkiego

10. Udostępnienie

stałe

20. Przynależność administracyjna

a) województwo bydgoskie
b) powiat TORUŃ
c) gmina

21. Stacja Nazwa stacji Odległość od stacji w km

a) kolejowa 4/m

b) autobusowa 4/m

22. Właściciel i jego adres

PMRN-TORUŃ

23. Użytkownik i jego adres

lokatorzy

24. Inwestor i jego adres

PMRN-TORUŃ

25. Rejestr zabytku Nr 27.11.1936
rok 1936
miejsce przechowywania

26. Nazwa księgi hipotecznej 27. Nr hipoteczny

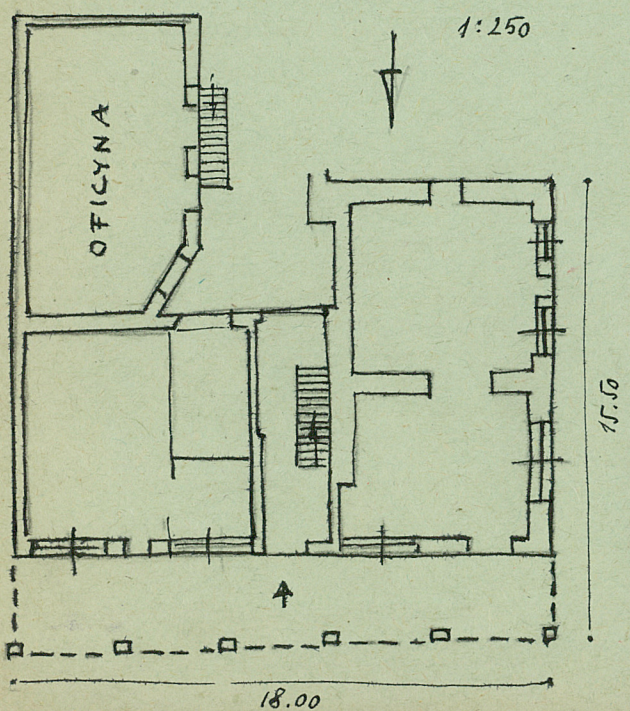
28. Akta

29. Fotografie

30. Inwentaryzacja pomiarowa

31. Szkic sytuacyjny, plan schematyczny, uwagi opisowe, fotografia

Obiekt usytuowany u p.d. pierzei ulicy na parceli maroznej graniczącej z ul. Piekary. Murowany, tynkowany, zamieszony na nieregularnym planie przy użyciu murów gotyckich, jako to stwierdzono przez odrytki u stosunku do ściany zachodniej. W podziemiu mieści się czterokondygnacyjny otwór zamieszony u technice ryglacji. Elewacje zewnętrzne otynkowane, bez cech stylu.



32. Przebieg prac konserwatorskich

| Rok | Wyszczególnienie prac | K o s z t tys. zł |
|-----|-----------------------|----------------------|
| | | |
| | | |
| | | |
| | | |
| | | |
| | | |
| | | |
| | | |
| | | |

| 33. Koszty w tys. zł | Przewidywane | Rzeczywiste | 34. Inspekcje |
|-------------------------|--------------|-------------|---------------|
|-------------------------|--------------|-------------|---------------|

| | | |
|--|--|--|
| | | |
| | | |
| | | |
| | | |
| | | |
| | | |
| | | |
| | | |
| | | |
| | | |

36. Wypełnił dnia
M. Arszynski

3.8.67.

37. Sprawdził dnia