

Nr

A

B

C

E

F

G

H

I

J

K

M

N

O

P

R

S

T

U

V

W

X

Z

1. Obiekt zabytkowy

Spichrz / ul. Rabiańska 19 /

2. Miejscowość

TORUŃ

3. Wiek

XVIII / XIX

4. Styl

barok

5. Kubatura m³

ok. 1800

6. Powierzchnia w m²

a) zabytkowa:

b) użytkowa: ok. 300

20. Przynależność administracyjna

a) województwo

bydgoskie

b) powiat

TORUŃ

c) gmina

7. Materiał budowlany

przed zniszczeniem

po odbudowie

11. Ilość budynków

1

14. Grunty należące do zabytku:

ha

12. Ilość kondygnacji

3

13. Użytkowanie wnętrza według ilości:

a) izb mieszkalnych

—

a) ogrody stylowe

—

b) innych pomieszczeń

3

b) sady i grunty uprawne

—

c) piwnic

1

c) lasy

—

d) wody

—

e) inne

—

8. Wyposażenie architektoniczne

Skromny trójkątny szczyt.

15. Przeznaczenie pierwotne budynku

spichrz

16. Użytkowanie w latach ubiegłych

spichrz

17. Użytkowanie obecne

magazyny

18. Nadaje się do użycia na

magazyny

9. Autorzy i data budowy i przebudowy

Zbudowany w XVIII w. Przebudowa w początkach XIX w. kiedy to uproszczono szczyt.

19. Data, rodzaj i stopień zniszczeń i odbudowy

Data

O P I S

Zniszczenia %

dbudowa %

VIII. 1939 r.

niezniszczony

XI. 1939 r.

niezniszczony

XII. 1945 r.

niezniszczony

1967

Wm. Sadowski

10. Udostępnienie

Współudział z
współudziałem

21. Stacja

Nazwa stacji

Odległość od stacji w km

a) kolejowa

w/m

b) autobusowa

w/m

22. Właściciel i jego adres

Prez. M.R.IV. TORUŃ

pl. Armii Czerwonej

23. Użytkownik i jego adres

Spółdz. Ogrodnictwa TORUŃ

ul. Rabiańska 21

24. Inwestor i jego adres

Spółdz. Ogrodnictwa TORUŃ

ul. Rabiańska 21

25. Rejestr zabytku Nr

17.10.1929

M.K.2. TORUŃ

rok

miejsce przechowywania

26. Nazwa księgi hipotecznej

Stare Miasto

27. Nr hipoteczny

218

28. Akta

budowlane St. Nadz. Bud.

Prez. M.R.IV. TORUŃ

29. Fotografie

MK2 TORUŃ

30. Inwentaryzacja pomiarowa

BISIDEK
DOUMENTACJI
ZABYTEKOW

Z

X

W

V

U

T

S

R

P

O

N

M

K

J

I

H

G

F

E

C

B

A

Nr

31. Szkic sytuacyjny, plan schematyczny, uwagi opisowe, fotografia



Elewacja frontowa.
Widok z ul. Rabskiej.



Elewacja tylna.
Widok z ul. Pod Kryną Wież.

Spichrz przylegający ze strony zach. do obok stojącego gotyckiego spichlerza z XIV w. Elewacja front. zwrócona na północ.



Szczyt elewacji frontowej.

32. Przebieg prac konserwatorskich

Rok	Wyszczególnienie prac	Koszt tys. zł

35. Uwagi różne

36. Wypełnił dnia wierciec 1958r.
Maria Abramowicz

37. Sprawdził dnia

M. Arsyński
3. X. 67

Nr

II

A

C

D

E

F

G

H

I

J

K

M

N

O

P

R

S

T

U

V

W

X

Z

KULAWSKO
POMORSKIE

1. Obiekt zabytkowy

Spichrz /ul. Rabiańska 21/

2. Miejscowość

TORUŃ

3. Wiek
ok. XIV /XIX4. Styl
gotyk5. Kubatura m³

ok. 2800

6. Powierzchnia w m²

a) zabytkowa: ok. 1000 b) użytkowa: ok. 1000

20. Przynależność administracyjna

a) województwo bydgoskie

b) powiat TORUŃ

c) gmina . . .

7. Materiał budowlany

przed zniszczeniem

po odbudowie

11. Ilość budynków

1

14. Grunty należące do zabytku:

ha

12. Ilość kondygnacji
+ poddasze

3

a) ogrody stylowe

—

13. Użytkowanie wnętrza według ilości:

b) sady i grunty uprawne

—

a) izb mieszkalnych

—

c) lasy

—

b) innych pomieszczeń

4

d) wody

—

c) piwnic

1

e) inne

—

21. Stacja

Nazwa stacji

Odległość od stacji w km

a) kolejowa

w/m

b) autobusowa

w/m

22. Właściciel i jego adres

Prez. M.R.N. TORUŃ
pl. Armii Czerwonej

23. Użytkownik i jego adres

Spółdzielnia Ogrodnicza
TORUŃ ul. Rabiańska 21

24. Inwestor i jego adres

Spółdzielnia Ogrodnicza
TORUŃ ul. Rabiańska 21

8. Wyposażenie architektoniczne

gotyckie profilowane blendy
ostroturzne w elewacji frontu

15. Przeznaczenie pierwotne budynku

Spichrz

16. Użytkowanie w latach ubiegłych

spichrz

17. Użytkowanie obecne

magazyny, biura

18. Nadaje się do użycia na

magazyny, biura

9. Autorzy i data budowy i przebudowy

Pierwotnie dwa gotyckie spichrze powst. przed w XIV w. ok. 1350-1400, częściowo przebudowane, pokryte wspólnym dachem w końcu XIX w. ok. 1880

10. Udostępnienie

zniesiono szczyty i dodano poddasze

Po uzgodnieniu z użytkownikami

19. Data, rodzaj i stopień zniszczeń i odbudowy

Data	O P I S	Zniszczenia %	odbudowa %
VIII. 1939 r.	niezniszczony		
XI. 1939 r.	niezniszczony		
XII. 1945 r.	niezniszczony		
1967	wymaga remontu		

25. Rejestr zabytku Nr

A-72/205 21363/29
10. 10. 1929 M.K.2. TORUŃ
rok miejsce przechowywania

26. Nazwa księgi hipotecznej

Stare Miasto

27. Nr hipoteczny

219/20

28. Akta budowl. St. Nach. Bud.

Prez. M.R.N. TORUŃ

29. Fotografie

MK2 TORUŃ

30. Inwentaryzacja pomiarowa

ŚRODEK
DOŚWIADCZENIA
ZABYTKÓW

Z

X

W

V

U

T

S

R

P

O

N

M

K

J

I

H

G

F

E

D

C

A

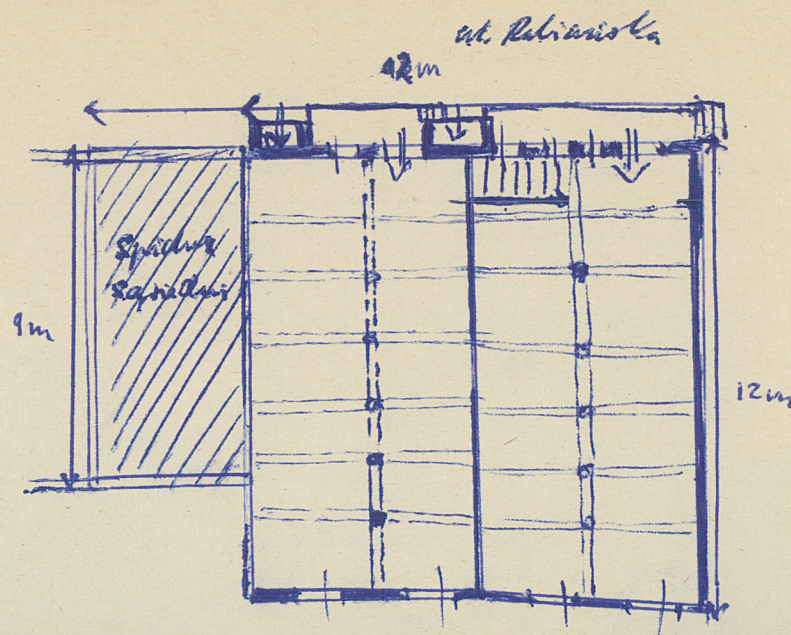
Nr

31. Szkic sytuacyjny, plan schematyczny, uwagi opisowe, fotografia



Fragment elewacji tylnej.
Widok od strony Wisły.

skala: 1:200



Elewacja frontowa.

Obiekt usytuowany w pld, pierzei ulicy.
front.

Budowla zwrócona elewacją ku północy. 7 osi okiennych zaznaczonych profilowanymi blendami ostrołukowymi. Wystający dach podpierają drewniane belki.

Źródła

Akta budowlane P.M.R.N. od 1881 r.

Literatura

TORUN - przerw. P.T.T.K. pod red. T. Karwowskiej Tor. 1957
Heise J. - Baun Kunst Denkmäler .. Kn. Thorn ... st. 228
Chmurnyński G. - Ktuba w Toruniu 1933
Raclawski Z. - Spichlerz gotycki nad Wisłą
Oświadczenie - Spichlerz gotycki st. Miasta w TORUNIU
praca mgr. Poznań 1955 r.
praca mgr. U.M.K. TORUN 1956

Zjednoczenie - zam. 1858, 18. 11. 57 - 12000 - kart.

Steinbrecht - Thorn in Mittelalter. Fragment elewacji frontowej →



36. Wypełnił dnia wrzesień 1958
Maria Abramowicz

37. Sprawdził dnia

M. Arszyński
37.67

Z

X

W

V

U

T

S

R

P

O

N

M

K

J

I

H

G

F

E

D

C

B

A

Nr

31. Szkic sytuacyjny, plan schematyczny, uwagi opisowe, fotografia



Fragment elewacji tylnej.
Widok od strony Wisły.

Elewacja frontowa.

Obiekt usytuowany w pld, pierzei ulicy.
front.

Budowla zwrócona elewacją ku północy. 7 osi okien-
nych zaznaczonych profilowanymi blendami ostro-
kowymi. Wystający dach podpierają drewniane belki.

Źródła

Akta budowlane P.M.R.N. od 1881 r.

Literatura

TORUN - przerw. P.T.T.K. pod red. T. Karwowskiej Tor. 1957

Heise J. - Baun Kunst denkmale ... Kn. Thorn ... st. 228

Chmurnyński G. - Ktula w Toruniu 1933

Raebach Z. - Spichrze gotyckie nad Wisłą

Ośwaśdowski - Sprawa mgr. Poznań 1955 r.

Spichrze gotyckie st. Miasta w TORUNIU
praca mgr. U.M.K. TORUN 1956

Zjednoczenie - zam. 1858, 18. 11. 57 - 12000 - kart.

Steinbrecht - Thorn in Mittelalter.

Fragment elewacji
frontowej →



ane

Rzeczywiste

34.



36. Wypełnił dnia wrzesień 1958

Mania Abramowicz

37. Sprawdził dnia

M. Arsyński

3. 10. 67