

Nr	II	A	B	C	D	E	F	G	H	I	J	K	L	M	N	O	P	R	S	T	U	V	W	X	Y	Z	KRAJOWSKO-POMORSKIE		
1. Obiekt zabytkowy	Kamienica miera. Raliczka 13																							2. Miejscowość	Toruń 4821				
3. Wiek	XV / XIX		4. Styl	gotyk / klasycyzm		5. Kubatura m³	ca. 800		6. Powierzchnia w m²	a) zabytkowa: b) użytkowa:		20. Przynależność administracyjna	a) województwo bydgoskie b) powiat Toruń c) gmina																
7. Materiał budowlany	Przed zniszczeniem		Po odbudowie		11. Ilość budynków	1		14. Grunty należące do zabytku:	ha		21. Stacja	Nazwa stacji		Odległość od stacji w km															
a) ściany	cegła				12. Ilość kondygnacji	3		a) ogrody stylowe	—		a) kolejowa	Toruń																	
b) sklepienia	cegła				13. Użytkowanie wnętrza według ilości:			b) sady i grunty uprawne	—		b) autobusowa	Toruń																	
c) stropy	drewno				a) izb mieszkalnych	16		c) lasy	—		22. Właściciel i jego adres																		
d) więzania dachu	drewno				b) innych pomieszczeń			d) wody	—		M2 B M Toruń																		
e) krycie dachu	dachówka				c) piwnic	1		e) inne	—		23. Użytkownik i jego adres																		
8. Wyposażenie architektoniczne					15. Przeznaczenie pierwotne budynku					mieszkalne ?					24. Inwestor i jego adres														
brak specjalnego wystroju					16. Użytkowanie w latach ubiegłych					— " —					M2 B M Toruń														
					17. Użytkowanie obecne					— " —																			
					18. Nadaje się do użycia na					— " —																			
9. Autorzy i data budowy i przebudowy					19. Data, rodzaj i stopień zniszczeń i odbudowy										25. Rejestr zabytku Nr														
wybudowana w XV w.					Data					O P I S					Zniszczenia %					Odbudowa %									
jako kamienica mianowiska. Na początku XIX w. uległa przebudowie					VIII.1939 r.					niezniszczona																			
					XI.1939 r.					— " —																			
					XII.1945 r.					— " —																			
					1967					stan - zadowalający																			
10. Udostępnienie															26. Nazwa księgi hipotecznej					27. Nr hipoteczny									
stałe																													
															28. Akta														
															29. Fotografie														
															30. Inwentaryzacja pomiarowa														

Z Y X W V U T S R P O N M L K J I H G F E D C B A Nr

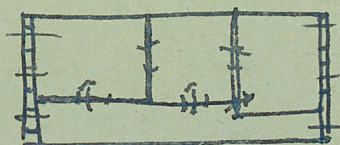
31. Szkic sytuacyjny, plan schematyczny, uwagi op



Szaryt - ocl pochłona



PR/K



16m

Obiekt usytuowany szczytowo w pld. pierzei ulicy i wzniesiony na rzucie prostokąta. Murowany, tynkowany. Elewacja frontowa bez cech stylu zawiera fragmenty elewacji gotyckiej z rektkami dawnego rozstronowania uwidocznionego w odkrywkach. Elewacja tylna zwieńczona trójkątnym, gotyckim szczytem z trzema ostrołukowymi blendami. Wnętrze zachowało elementy dawnego rozplanowania.

32. Przebieg prac konserwatorskich

Rok	Wyszczególnienie prac	Koszt tys. zł
1959.	Malowanie klatki schodowej.	1.5

33. Koszty w tys. zł

Przewidywane

Rzeczywiste

34. Inspekcje

35. Uwagi różne

36. Wypełnił dnia

1959 M. Rymaszewski

37. Sprawdził dnia

M. Arszyski

3.8.67.