

1. Obiekt 170/2

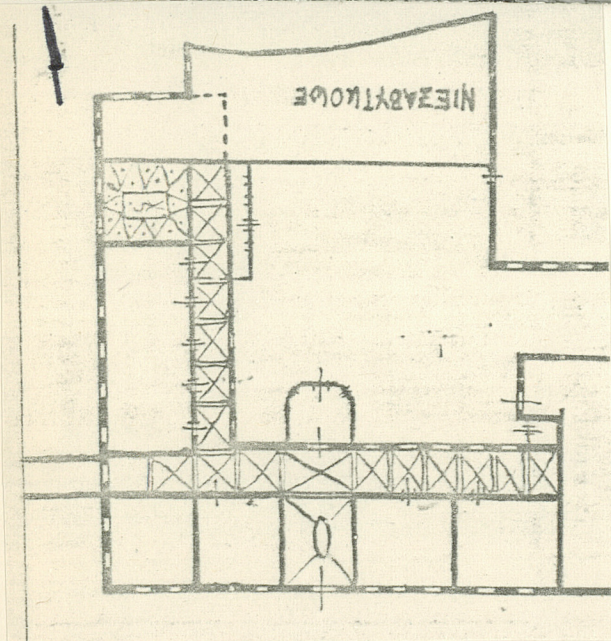
Dawne kolegium jezuickie ob. Urząd Miasta

2. Czas powstania
1647-1684
1722-1725 i XXw.

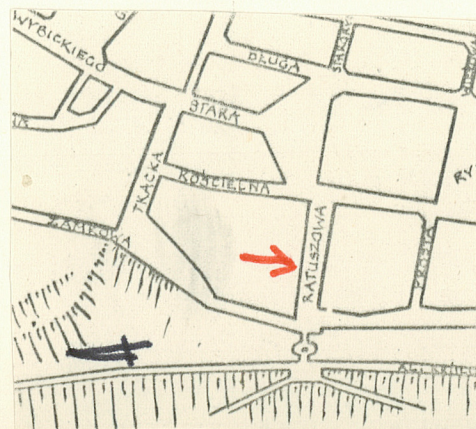
3. Miejscowość

GRUDZIĄDZ

11. Zdjęcia, plan sytuacyjny, rzuty

autor zdjęć M. Woźniak 11.1978
data wykonania
miejsce przechowywania negatywów

BBiDZ Toruń



4. Adres

ul. Ratuszowa 1

nr hipoteczny

5. Przynależność administracyjna

województwo toruńskie

gmina miasto Grudziądz
pow. GRUDZIĄDZ

6. Poprzednie nazwy miejscowości

Graudenz

7. Przynależność administracyjna
przed 1.VI.1975

województwo bydgoskie

powiat miejski

8. Właściciel i jego adres

Urząd Miasta
ul. Ratuszowa

9. Użytkownik i jego adres

Urząd Miasta
ul. Ratuszowa

10. Rejestr zabytków

Nr. A-35/26 data 12.09.1978

12. Autorzy, historia obiektu, określenia stylu.

Sejm w 1647 r. zezwala na założenie kolegium. W czasie wojen szwedzkich i pożaru miasta zostaje zniszczona prawdopodobnie już ukończona budowla. W latach 1680-84 rektor Grambosz buduje od nowa ścianę frontową, zmienia wnętrze i buduje schody. W latach 1722-25 rektor Heintz wznosi skrzydło od ul. Spichrzowej. Po kasacie zakonu mieści się tu gimnazjum męskie/1780-1816/, katolickie seminarium nauczycielskie/1816-1897/. Po pożarze ratusza/1893/, budynek zostaje w 1897 r. zakupiony na siedzibę magistratu. W 1919 r. spaliła się wieża i dach. W 1929 r. dokonano odbudowy wprawdając mansardowe użytkowe poddasza, a od strony dziedzińca podwyższono budynek o jedną kondygnację. Poważnie uszkodzony został w czasie działań ostatniej wojny.

13. Opis (sytuacja, materiał i konstrukcja, rzut, bryła, elewacje, dach, wnętrze wyposażenie, instalacje)

Od zachodu kompleks przylega do kościoła, zwrócony frontem ku pd. wraz z elewacją boczną kościoła wypełnia pierzeję ul. Ratuszowej. Wzniesiony na planie prostokąta z dwoma skrzydłami przy elewacji pn. które obejmują dziedziniec. Przy skrzydle zach. na osi ryzalit klatki schodowej. Przy narożniku pn-zach. przybudówka z XX w. Pomiedzy skrzydłem zach. a spichrzem usytuowanym po drugiej stronie ul. Spichrzowej/nr 49/oparte o szeroką arkadę kryte nadwieszane przejście. Układ wnętrza jednotraktowy z korytarzem od strony dziedzińca. Pomieszczenia sklepione kolebkowo-krzyżowo, z szerokimi gurtami w korytarzach. Na osi głównego skrzydła sień sklepiona żaglasto z malowaną dekoracją iluzjonistyczną z I poł. XVIII w. w zach. skrzydle na parterze dawny refektarz z bogatą dekoracją stiukową na sklepieniu z lat 1720-30. Na zewnątrz elewacja główna 11 osiowa z przesłaniem środkowym znacznie szerszym, nad którym wznosi się czworoboczna wieża zakończona hełmem ze sterczyną. Ściany są podzielone płaskimi pilastrami jońskimi w wielkim porządku, wspierającymi się na boniowanej kondygnacji cokołowej partii suterenu. Na osi ozdobny portal. Wejście poprzedzone dwubiegowymi schodami z podestem. Okna w obramieniach uszatyh zwieńczone występującymi na przemiach szczytami o łukach odcinkowych i ketarowych dwudzielnych w dolnej kondygnacji i odcinkowych z prostymi nadokiennikami w drugiej. Elewacje boczne 7 osiowe powtarzają rytm podziału głównej, przy czym ze względu na różnicę poziomu pozbawione są boniowanego cokołu. We wnętrzach zachowane elementy dawnej stolarki okiennej i drzwiowej ze starymi okuciami. Instalacje elektryczna, c.o., wod.-kan.

14. Kubatura	15. Powierzchnia użytkowa	16. Przeznaczenie pierwotne kolegium jezuickie	17. Użytkowanie obecne Urząd Miasta
18. Prace budowlane i konserwatorskie, ich przebieg i dokumentacja 1913-15 - rmont 1929 -odbudowa po pożarze,wprowadzenie piętra w mansardzie 1945-47 -naprawa zniszczeń wojennych 1966-gruntowne odnowienie,przebudowa scho dów,adaptacja suterren na klub. 1978 - konserwacja dawnego refektarza		19. Stan zachowania (fundamenty, ściany zewnętrzne, ściany wewnętrzne, sklepienia, stropy, konstrukcje dachowe, pokrycie dachu, wyposażenie i instalacje) stan zachowania dobry	
20. Najpilniejsze postulaty konserwatorskie			

21. Akta archiwalne (rodzaj akt, numer i miejsce przechowywania)

22. Bibliografia

Kościół i klasztor grudziądzkie, Grudziądz 1928
J. Frycz, Układ urbanistyczny i architektura Grudziądza,
Rocznik Grudziądzki I 1960.
Katalog Zabytków Sztuki w Polsce, t. XI, z7.

23. Źródła ikonograficzne i fotografie (rodzaj, miejsce przechowywania, sygnatury)

24. Uwagi różne

25. Wypełnił

J. Poklewski, XI, 1978

26. Sprawdził

Załączniki: wkładka nr 1.

Dawne kolegium jezuitów ob. Urząd Miasta

GRUDZIĄDZ

ul. Ratuszowa 1



Założył J. Poklewski XI, 1978
neg. BDZ Toruń